



**3LDK**  
マンション

家賃 **294,000 円**

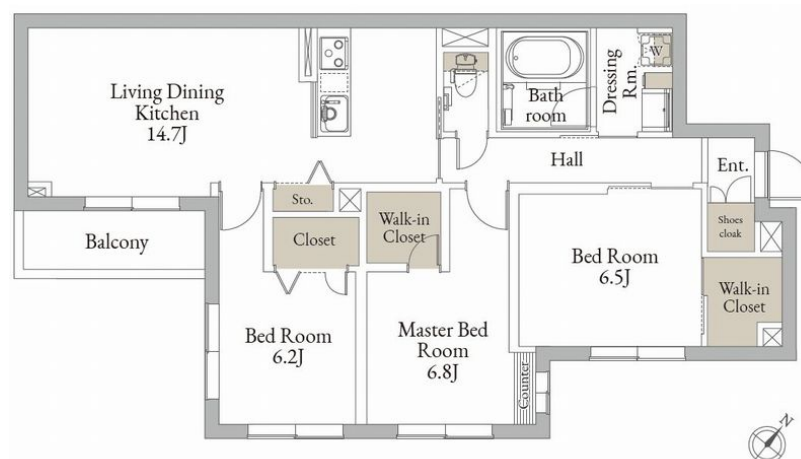
共益費等 9,000 円

敷金 0 ヶ月

礼金 2 ヶ月



【完成予想図】



この物件の  
オススメ  
ポイント

ZEH賃貸住宅／断熱性が高く、太陽光発電（2.0kW）・余剰電力の売電が可能。停電時には非常用電源が使えます。エレベーター・スマートロック（グラモ）・インターネット無料（Wi-Fi・・・）

この物件についている **こだわり設備**

- シャーメゾン セレクション
- 室内共用廊下タイプ
- 高遮音床システム
- シャーメゾン ZEH
- 宅配BOX
- ワークスペース
- 太陽光発電
- インターネット無料(WiFi付)
- IOT対応
- TVモニター付きインターホン
- オートロック
- 防犯カメラ

高遮音床システム「SHAI DD55」／ホテルライク／エレベーター／宅配BOX／ゴミ集積場（敷地内）／駐輪場（屋根付き）／オートロック／防犯カメラ／4K・8K対応／高齢者対応可／ワークスペース／角部屋／フローリング／雨戸（シャッタータイプ）／モニタ付ドアホン／全身ミラー／間接照明／ダウンライト／照明器具（LED）／インターネット無料（Wi-Fi対応）／防犯ガラス（合せガラス）／IOT対応／給湯箇所（浴室・台所・洗面所）／エコジョーズ／給湯器（追焚機能付）／太陽光発電／ZEH（ネット・ゼロ・エネルギー・ハウス）／浴室乾燥機（暖房乾燥）／シャワー／ユ

積水ハウスの賃貸住宅 シャーメゾン

Sha Maison

物件名 ラ・パンチュール 203号室

アクセス 都営三田線 巣鴨駅  
JR山手線 大塚駅

所在地 東京都豊島区巣鴨 3丁目4-8

ランドマーク -

間取り 3LDK／洋室6.2 洋室6.5 洋室6.8 LDK14.7 (帖)

専有面積 / 向き 80.53㎡ / 南東

築年月 / 構造 2025年3月下旬 / 重量鉄骨・2階-4階建

入居 / 契約期間 2025年4月上旬 / 2年

駐車場 なし

入居諸条件備考

シャーメゾンライフSUPPORT24（月額1,320円税込）にご加入いただけます。ご入居にかかる諸費用として、退去クリーニング費用（初回契約時）98,450円（税込）スマートロック設定費用16,500円（税込）が必要です。／火災保険へのご加入が条件となります。＊ご入居中は、借家人賠償責任保険・個人賠償責任保険が付帯された火災保険へのご加入が必要となります。積水ハウス不動産グループでは、万一の事故の際、グループが連携して迅速に対応できる「シャーメゾンライフGUARD」(\*)へのご加入を推奨しております。  
\*保険契約の取扱代理店は、積水ハウス不動産東京（株）および積水ハウス不動産パートナーズ（株）となります。／積水ハウス不動産パートナーズの保証人不要プラン『らくらくパートナー』に加入が必要です。【新規契約時】事務手数料：33,000円（税込）、【毎月】保証料：月額賃料等の2％／諸費用及びその他契約費用は別途打合せ／更新料：新賃料の1ヶ月分

No.114058500203

※消費税は10%として計算しています。※掲載されている図面・写真等は、作成方法や撮影方法・時期などにより実際とは異なる場合があります。＊家具や車などは、配置のイメージであり、賃貸物件に付属していません（家具家電付き等の表示があるものを除く）。

**ポイントがたまる**  
住んでいるだけでポイントが貯まり、住替え時に家賃が最大3ヶ月分無料に!

**らくらくパートナー**  
気分も手間もお財布も、らくらく。保証人不要のらくらくパートナー

株式会社イチイ 巣鴨店

TEL:03-6912-0404

FAX: 03-6912-0464

東京都豊島区巣鴨 1丁目19-15

免許番号：東京都免許(12)第39368号

所属団体：（公社）全日本不動産協会 / （公社）首都圏不動産公正取引協議

会

取引形態  
仲介