

# Sha Maison

積水ハウス品質のお部屋を シャーメゾン ショップ Shop

J R 山手線

目白駅 徒歩13分

モバイルで見る



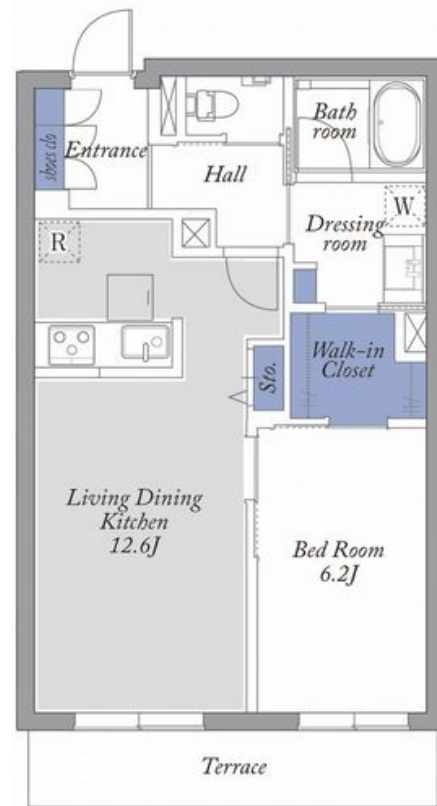
**1LDK**  
マンション

家賃 **155,000 円**

共益費等 7,000 円

敷金 0 ヶ月

礼金 1.5 ヶ月

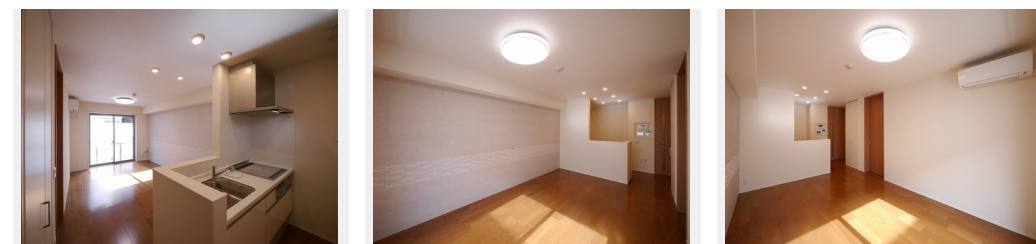


この物件の  
オススメ  
ポイント

◆インターネット無料 (Wi-Fi) の利用が出来る3階建てマンションです ◆積水ハウスのオリジナル遮音床システム「シャイド50」を搭載しております ◆9人乗りエレベーター付き ◆24・・・

## この物件についている こだわり設備

- 屋内共用廊下タイプ
- シャーメゾン ガーデنز
- 高遮音床システム
- 宅配BOX
- 太陽光発電
- しゃ熱断熱複層ガラス
- インターネット無料(WiFi付)
- TVモニター付きインターホン
- オートロック
- 防犯カメラ
- 防犯ガラス
- 警備システム



積水ハウスの賃貸住宅 シャーメゾン

Sha Maison

駐車場有り/高遮音床システム「SHAIDD50」/ホテルライク/エレベーター/宅配BOX/ゴミ集積場(敷地内)/24時間ゴミ出し可/駐輪場(屋根付き)/オートロック/防犯カメラ/BS/シャーメゾンガーデنز/LGBTQフレンドリー/空気環境配慮仕様(SHMエアキス)/フローリング/しゃ熱断熱複層ガラス/モニタ付ドアホン/インターネット無料(Wi-Fi対応)/防犯ガラス(合せガラス)/玄関鍵(①キー②ロック)/ホームセキュリティ(セコム)/給湯箇所(浴室・台所・洗面所)/エコジョーズ/給湯器(追焚機能付)/太陽光発電/浴室乾燥機(暖房乾

物件名 JP noie 目白109号室

間取り 1LDK/洋室6.2 LDK12.6(帖)

アクセス JR山手線 目白駅 徒歩13分  
東京メトロ副都心線 池袋駅 徒歩15分

専有面積 / 向き 47.86㎡ / 南

所在地 東京都豊島区目白4丁目27-10

築年月 / 構造 2017年12月上旬 / 鉄骨・1階-3階建

入居 / 契約期間 2024年12月上旬 / 2年

ランドマーク -

駐車場 有り / 月 35,648円 ~ 35,648円 (税込)

入居諸条件備考

シャーメゾンライフSUPPORT24(月額880円税込)にご加入いただきます。ご入居にかかる諸費用として、退去クリーニング費用(初回契約時) 63,800円(税込) 鍵交換費用28,600円(税込) が必要です。/火災保険へのご加入が必要となります。\*ご入居中は、借家人賠償責任保険・個人賠償責任保険が付帯された火災保険へのご加入が必要となります。積水ハウス不動産グループでは、万一の事故の際、グループが連携して迅速に対応できる「シャーメゾンライフGUARD」(\*)へのご加入を推奨しております。\*保険契約の取扱代理店は、積水ハウス不動産東京(株)および積水ハウス不動産パートナーズ(株)となります。/積水ハウス不動産パートナーズの保証人不要プラン『らくらくパートナー』に加入が必要です。[新規契約時]事務手数料:33,000円(税込)、[毎月]保証料:月額賃料等の2%/諸費用及び、契約に要する費用は別途打合せ/駐車場の空・料金等につきましては別途お問合せ下さい。/更新料:新賃料の1ヶ月分

※消費税は10%として計算しています。※掲載されている図面・写真等は、作成方法や撮影方法・時期などにより実際とは異なる場合があります。※家具や車などは、配置のイメージであり、賃貸物件に付属していません(家具家電付き等の表示があるものを除く)。

**ポイントがたまる**  
住んでいるだけでポイントが貯まり、住替え時に家賃が最大3ヶ月分無料に!

**らくらくパートナー**  
気分も手間もお財布も、らくらく。保証人不要のらくらくパートナー

牧不動産株式会社

TEL:03-3973-8166

FAX: 03-3973-8998

東京都豊島区要町3丁目23-12クレセントビル3階

免許番号: 東京都免許(13)第29804号

所属団体: (公社)東京都宅地建物取引業協会 / (公社)首都圏不動産公正

取引協議会

取引形態  
仲介