

Sha Maison

積水ハウス品質のお部屋を シャーメゾン ショップ Shop

東京メトロ有楽町線

千川駅 徒歩5分

モバイルで見る



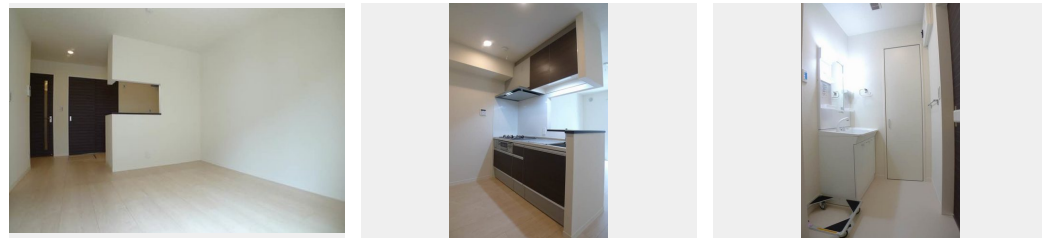
1LDK
アパート

家賃 **128,000 円**

共益費等 5,000 円

敷金 1ヶ月

礼金 1ヶ月



積水ハウスの賃貸住宅 シャーメゾン

Sha Maison

この物件の
オススメ
ポイント

【★セキュリティ★】窓は防犯ガラス仕様、玄関ドアは2 Lock、カラーモニターフォンも付いています♪♪【★浴室換気乾燥暖房機★】浴室の乾燥はもちろん、雨の日の洗濯物干しにも便利です♪・・・

この物件についている こだわり設備

- 高遮音床システム
- オートロック
- コンロ
- しゃ熱断熱複層ガラス
- 防犯カメラ
- 3口コンロ
- 住宅性能評価
- 防犯ガラス
- 給湯設備
- TVモニター付きインターホン
- 対面キッチン
- 追い焚き給湯

高遮音床システム「SHAI DD55」/住宅性能評価/ゴミ集積場(敷地内)/駐輪場(屋根無し)/オートロック/防犯カメラ/CATV(都市型)/防音サッシ/LGBTQフレンドリー/高齢者対応可/アクセントクロス/フローリング/しゃ熱断熱複層ガラス/雨戸(シャッタータイプ)/モニター付ドアホン/防犯ガラス(合せガラス)/玄関鍵(①キー②ロック)/給湯箇所(浴室・台所・洗面所)/給湯器(ガス)/給湯器(追焚機能付)/浴室乾燥機(暖房乾燥)/シャワー/洗濯機置場(室内)/洗髪洗面化粧台/対面キッチン/ガスコンロ/3口コンロ/グリル付きコンロ/トイレ(洗浄機)

物件名 Lividier 1414 102号室

アクセス 東京メトロ有楽町線 千川駅 徒歩5分
東京メトロ有楽町線 要町駅 徒歩9分

所在地 東京都豊島区千川1丁目4-14

ランドマーク -

間取り 1LDK/洋室5.5 LDK11.7(帖)

専有面積/向き 40.5㎡/南

築年月/構造 2015年7月下旬/軽量鉄骨・1階-2階建

入居/契約期間 即時/2年

駐車場 なし

入居諸条件備考

シャーメゾンライフSUPPORT24(月額880円税込)にご加入いただけます。ご入居にかかる諸費用として、退室時ハウスクリーニング費用58,850円(税込)鍵交換費用12,100円(税込)が必要です。/火災保険へのご加入が条件となります。*ご入居中は、借家人賠償責任保険・個人賠償責任保険が付帯された火災保険へのご加入が必要となります。積水ハウス不動産グループでは、万一の事故の際、グループが連携して迅速に対応できる「シャーメゾンライフGUARD」(*)へのご加入を推奨しております。*保険契約の取扱代理店は、積水ハウス不動産東京(株)および積水ハウス不動産パートナーズ(株)となります。/積水ハウス不動産パートナーズの保証人不要プラン『らくらくパートナー』にご加入が必要です。[新規契約時]事務手数料:33,000円(税込)、[毎月]保証料:月額賃料等の2%/諸費用及び、契約に要する費用は別途打合せ/【周辺施設】ファミリーマート豊島要町2丁目店 徒歩4分(290m)/セブンイレブン豊島高松3丁目店 徒歩6分(420m)/ドラッグセイムス豊島高松店 徒歩6分(480m)/ライフ千川駅前店 徒歩10分(790m)/更新料:新賃料の1ヶ月分

※消費税は10%として計算しています。※掲載されている図面・写真等は、作成方法や撮影方法・時期などにより実際とは異なる場合があります。※家具や車などは、配置のイメージであり、賃貸物件に付属していません(家具家電付き等の表示があるものを除く)。

ポイントがたまる
住んでいるだけでポイントが貯まり、住替え時に家賃が最大3ヶ月分無料に!

らくらくパートナー
気分も手間もお財布も、らくらく。保証人不要のらくらくパートナー

株式会社イチイ 池袋店

TEL:03-3987-6222
FAX: 03-3987-6223

東京都豊島区南池袋2丁目29-12メトロシティ南池袋1F

免許番号: 東京都免許(12)第39368号

所属団体: (公財)日本賃貸住宅管理協会 / (公社)全日本不動産協会

/ (公社)首都圏不動産公正取引協議会

取引形態
仲介