

Sha Maison

積水ハウス品質のお部屋を シャーメゾン ショップ Shop

東京メトロ東西線

早稲田駅 徒歩14分

モバイルで見る



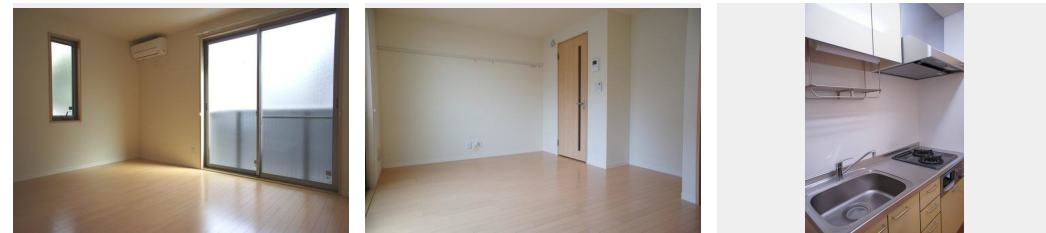
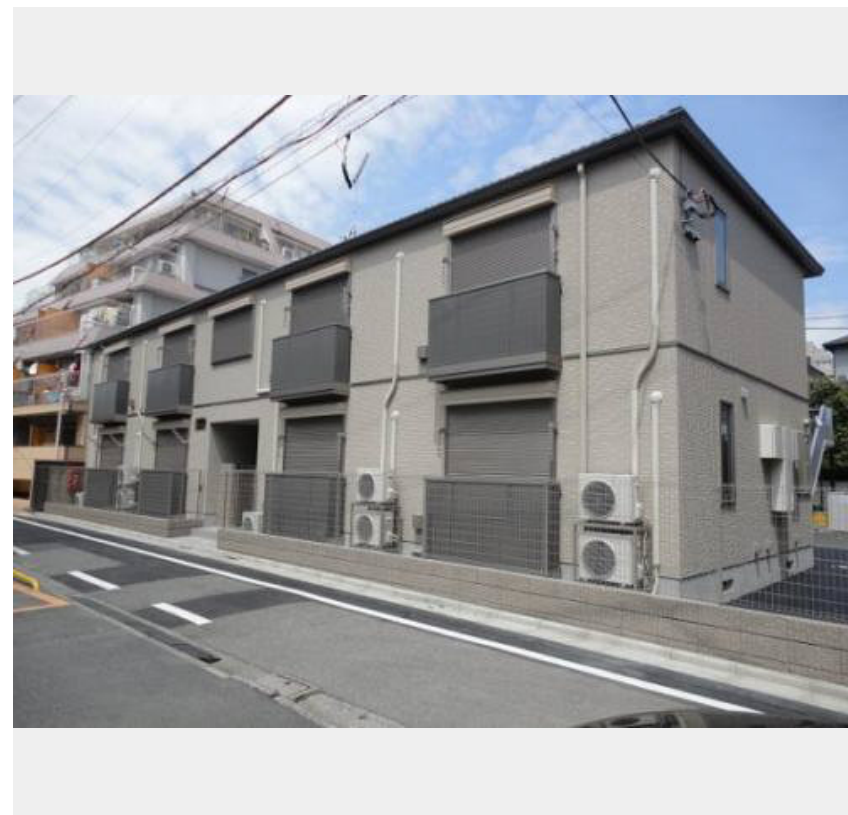
1K
アパート

家賃 **85,000 円**

共益費等 5,000 円

敷金 0 ヶ月

礼金 1 ヶ月



積水ハウスの賃貸住宅 シャーメゾン

Sha Maison

この物件の
オススメ
ポイント

【★インターネット無料★】無料Wi-Fiがお部屋に付いております！！各お部屋ごとにIDとパスワードを御用意しておりますので、セキュリティにも配慮しております。マンション全体で上り下・・・

この物件についている こだわり設備

- 宅配BOX
- 防犯カメラ
- 浴室乾燥機
- しゃ熱断熱複層ガラス
- 防犯ガラス
- 洗髪洗面台
- インターネット無料(WiFi付)
- コンロ
- 室内物干
- TVモニター付きインターホン
- 給湯設備
- 温水洗浄便座

宅配BOX/ゴミ集積場(敷地内)/高齢者対応可/防犯カメラ/BS/LGBTQフレンドリー/角部屋/フローリング/しゃ熱断熱複層ガラス/雨戸(シャッタータイプ)/モニター付ドアホン/インターネット無料(Wi-Fi対応)/防犯ガラス(合せガラス)/玄関鍵(①キー②ロック)/給湯箇所(浴室・台所・洗面所)/給湯器(ガス)/浴室乾燥機(暖房乾燥)/シャワー/洗濯機置場(室内)/洗髪洗面化粧台/室内物干し/ガスコンロ/2口コンロ/グリル付きコンロ/トイレ(洗浄機能付便座)/バス・トイレ(セパレート)/ウォークインクローゼット/エアコン/バルコニー

物件名 サンライズ・ミマス 105号室
アクセス 東京メトロ東西線 早稲田駅 徒歩14分
東京メトロ副都心線 雑司が谷駅 徒歩12分
所在地 東京都豊島区高田1丁目10-3
ランドマーク -

間取り 1K/洋室8.4 K2.1(帖)
専有面積/向き 27.0㎡/南
築年月/構造 2011年4月中旬/軽量鉄骨・1階-2階建
入居/契約期間 2025年1月上旬/2年
駐車場 なし

入居諸条件備考

シャーメゾンライフSUPPORT24(月額880円税込)にご加入いただきます。ご入居にかかる諸費用として、退去クリーニング費用(初回契約時) 44,000円(税込)鍵交換費用17,600円(税込)が必要です。/火災保険へのご加入が条件となります。*ご入居中は、借家人賠償責任保険・個人賠償責任保険が付帯された火災保険へのご加入が必要となります。積水ハウス不動産グループでは、万一の事故の際、グループが連携して迅速に対応できる「シャーメゾンライフGUARD」(*)へのご加入を推奨しております。*保険契約の取扱代理店は、積水ハウス不動産東京(株)および積水ハウス不動産パートナーズ(株)となります。/積水ハウス不動産パートナーズの保証人不要プラン『らくらくパートナー』に加入が必要です。[新規契約時]事務手数料:33,000円(税込)、[毎月]保証料:月額賃料等の2%/諸費用及び、契約に要する費用は別途打合せ/更新料:新賃料の1ヶ月分

※消費税は10%として計算しています。※掲載されている図面・写真等は、作成方法や撮影方法・時期などにより実際とは異なる場合があります。※家具や車などは、配置のイメージであり、賃貸物件に付属しておりません(家具家電付き等の表示があるものを除く)。

ポイントがたまる
住んでいるだけでポイントが貯まり、住替え時に家賃が最大3ヶ月分無料に!

らくらくパートナー
気分も手間もお財布も、らくらく。保証人不要のらくらくパートナー

株式会社ユートク・ライフ 高田馬場店

TEL:03-3205-6101
FAX: 03-3205-6690

東京都新宿区高田馬場2丁目14-10日拓ビル1階
免許番号: 東京都免許(8)第60730号
所属団体: (公社)全日本不動産協会 / (公社)首都圏不動産公正取引協議

取引形態
仲介