

# Sha Maison

積水ハウス品質のお部屋を シャーメゾン ショップ Shop

西武池袋線

東長崎駅 徒歩8分

モバイルで見る



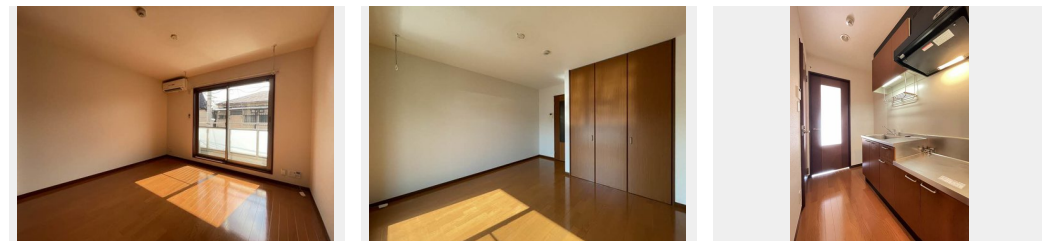
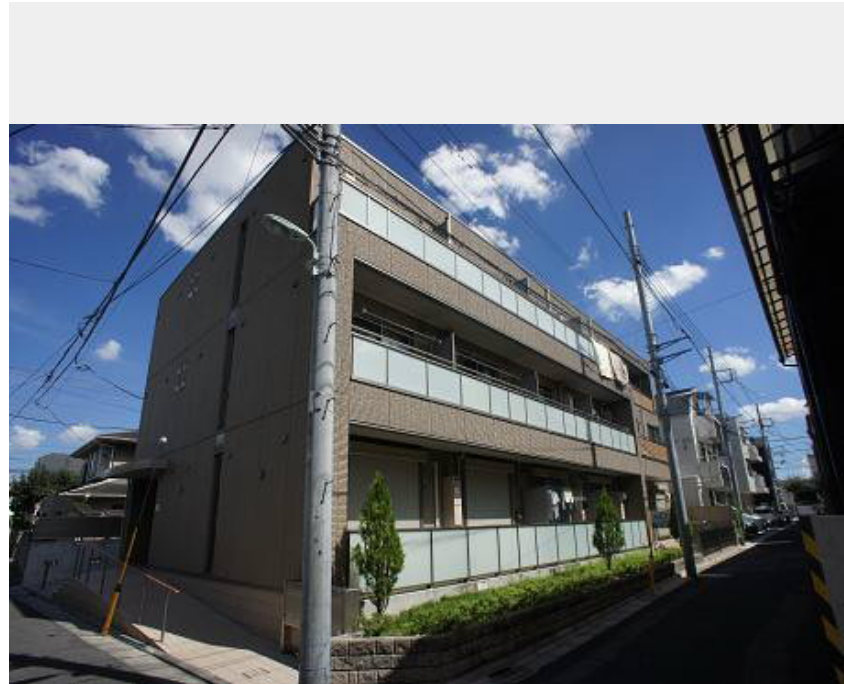
1K  
マンション

家賃 86,000 円

共益費等 5,000 円

敷金 1ヶ月

礼金 1ヶ月



積水ハウスの賃貸住宅 シャーメゾン

Sha Maison

この物件の  
オススメ  
ポイント

【★インターネット無料★】無料インターネット (Wi-Fi付き) がお部屋に付いております!! 各お部屋ごとにIDとパスワードを御用意しておりますので、セキュリティにも配慮しております。...

## この物件についている こだわり設備

- インターネット 無料(WiFi付)
- TVモニター付き インターホン
- オートロック
- 防犯カメラ
- 給湯設備
- 追い焚き給湯
- 浴室乾燥機
- 洗髪洗面台
- 温水洗浄便座
- エアコン
- フローリング付

ゴミ集積場 (敷地内) / 高齢者対応可 / 駐輪場 (屋根付き) / オートロック / 防犯カメラ / CATV (都市型) / LGBTQフレンドリー / フローリング / 複層ガラス / モニタ付ドアホン / インターネット無料 (Wi-Fi対応) / 玄関鍵 (①キー②ロック) / 給湯箇所 (浴室・台所・洗面所) / 給湯器 (ガス) / 給湯器 (追焚機能付) / 浴室乾燥機 (暖房乾燥) / シャワー / 洗濯機置場 (室内) / 洗髪洗面化粧台 / トイレ (洗浄機能付便座) / バス・トイレ (セパレート) / エアコン / バルコニー

入居諸条件備考

シャーメゾンライフSUPPORT24 (月額880円税込) にご加入いただきます。ご入居にかかる諸費用として、退室時ハウスクリーニング費用44,000円 (税込) 鍵交換費用24,200円 (税込) が必要です。/ 火災保険へのご加入が条件となります。\*ご入居中は、借家人賠償責任保険・個人賠償責任保険が付帯された火災保険へのご加入が必要となります。積水ハウス不動産グループでは、万一の事故の際、グループが連携して迅速に対応できる「シャーメゾンライフGUARD」(\*) へのご加入を推奨しております。\*保険契約の取扱代理店は、積水ハウス不動産東京 (株) および積水ハウス不動産パートナーズ (株) となります。/ 積水ハウス不動産パートナーズの保証人不要プラン『らくらくパートナー』 にご加入が必要です。【新規契約時】事務手数料: 33,000円 (税込)、[毎月] 保証料: 月額賃料等の2% / 諸費用及び、契約に要する費用は別途打合せ / 共用玄関はオートロック仕様、カラーモニターフォンで訪問者の確認が出来ます!! 窓は防犯ガラス仕様、玄関ドアは2Lock仕様と、1階でも安心してお住まい頂ける物件です♪♪ / 更新料: 新賃料の1ヶ月分

物件名	ベレオ東長崎 203号室	間取り	1K / 洋室8 K3.7 (帖)
アクセス	西武池袋線 東長崎駅 徒歩8分 東京メトロ有楽町線 千川駅 徒歩13分	専有面積 / 向き	28.0㎡ / 南西
所在地	東京都豊島区长崎 6丁目 12-5	築年月 / 構造	2006年9月中旬 / 鉄骨・2階-3階建
ランドマーク	-	入居 / 契約期間	2024年10月中旬 / 2年
		駐車場	なし

※消費税は10%として計算しています。※掲載されている図面・写真等は、作成方法や撮影方法・時期などにより実際とは異なる場合があります。※家具や車などは、配置のイメージであり、賃貸物件に付属していません (家具家電付き等の表示があるものを除く)。

**ポイントがたまる**  
住んでいるだけでポイントが貯まり、  
住替え時に家賃が最大3ヶ月分無料に!

**らくらくパートナー**  
気分も手間もお財布も、らくらく。  
保証人不要のらくらくパートナー

## 株式会社イチイ 池袋店

TEL:03-3987-6222  
FAX: 03-3987-6223

東京都豊島区南池袋 2丁目 29-12 2階 南池袋1F  
免許番号: 東京都免許(12)第39368号  
所属団体: (公財) 日本賃貸住宅管理協会 / (公社) 全日本不動産協会  
/ (公社) 首都圏不動産公正取引協議会

取引形態  
仲介