

Sha Maison

積水ハウス品質のお部屋を シャーメゾン ショップ Shop

東京メトロ有楽町線

千川駅 徒歩5分

モバイルで見る



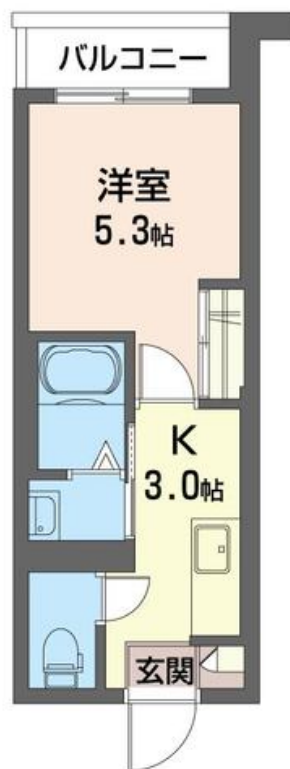
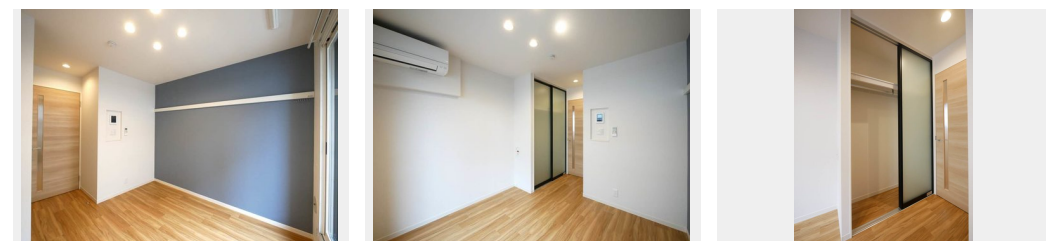
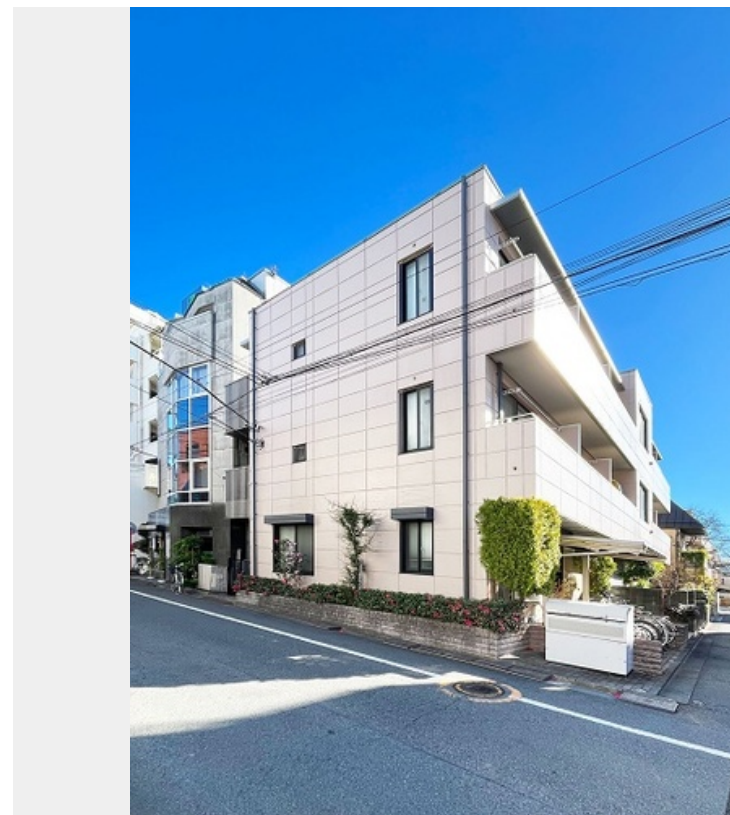
1K
マンション

家賃 85,000 円

共益費等 5,000 円

敷金 0 ヶ月

礼金 0.5 ヶ月



この物件の
オススメ
ポイント

- ◆ 2024年11月にリノベーション実施をし、新築同様の室内に生まれ変わりました♪
- ◆ 無料インターネット利用可能
- ◆ 敷地内ゴミ置き場 ◆ 屋根付き駐輪場 ◆ 2口ガスコンロ、グリル機能 ◆...

この物件についている こだわり設備

- リノベーション
- インターネット 無料(WiFi付)
- TVモニター付き インターホン
- コンロ
- 給湯設備
- 浴室乾燥機
- 室内物干
- 温水洗浄便座
- エアコン

ゴミ集積場(敷地内) / 駐輪場(屋根付き) / LGBTQフレンドリー / 高齢者対応可 / リノベーション / アクセントクロス / モニタ付ドアホン / 全身ミラー / インターネット無料(Wi-Fi対応) / 給湯器 / 浴室乾燥機(暖房乾燥) / シャワー / 洗濯機置場(室内) / 洗面化粧台 / 室内物干し / ガスコンロ / トイレ(洗浄機能付便座) / バス・トイレ(セパレート) / エアコン / バルコニー

物件名	アルポート 205号室	間取り	1K / 洋室5.3 K3 (帖)
アクセス	東京メトロ有楽町線 千川駅 徒歩5分 東京メトロ有楽町線 要町駅 徒歩8分	専有面積 / 向き	20.7㎡ / 西
所在地	東京都豊島区要町2丁目9-9	築年月 / 構造	1999年1月下旬 / 鉄骨・2階-3階建
ランドマーク	-	入居 / 契約期間	2024年11月下旬 / 2年
		駐車場	なし

入居諸条件備考

シャーメゾンライフSUPPORT24(月額880円税込)にご加入いただけます。ご入居にかかる諸費用として、退去クリーニング費用(初回契約時) 44,000円(税込) 鍵交換費用19,800円(税込)が必要となります。/ 火災保険への加入が条件となります。*ご入居中は、借家人賠償責任保険・個人賠償責任保険が付帯された火災保険への加入が必要となります。積水ハウス不動産グループでは、万一の事故の際、グループが連携して迅速に対応できる「シャーメゾンライフGUARD」(*)へのご加入を推奨しております。*保険契約の取扱代理店は、積水ハウス不動産東京(株)および積水ハウス不動産パートナーズ(株)となります。/ 積水ハウス不動産パートナーズの保証人不要プラン『らくらくパートナー』に加入が必要です。[新規契約時]事務手数料: 33,000円(税込)、[毎月]保証料: 月額賃料等の2% / リノベーション2024年11月
★2024年11月フルリノベーション工事実施済★ キッチン・ユニットバス・トイレ・洗面台交換・洗面所収納・扉板収納新設・建具交換・天井ダウンライト・ブラインドフック・全身ミラー新設、フローリング・全室クロス貼替等実施しています♪♪新築同様の室内に生まれ変わりました。是非この機会に!! / 諸費用及び、契約に要する費用は別途打合せ/更新料: 新賃料の1ヶ月分

No.110354600205

※消費税は10%として計算しています。※掲載されている図面・写真等は、作成方法や撮影方法・時期などにより実際とは異なる場合があります。※家具や車などは、配置のイメージであり、賃貸物件に付属しておりません(家具家電付き等の表示があるものを除く)。

ポイントがたまる
住んでいるだけでポイントが貯まり、住替え時に家賃が最大3ヶ月分無料に!

らくらくパートナー
気分も手間もお財布も、らくらく。保証人不要のらくらくパートナー

牧不動産株式会社
TEL:03-3973-8166
FAX: 03-3973-8998

東京都豊島区要町3丁目23-12クレセントビル3階
免許番号: 東京都免許(13)第29804号
所属団体: (公社)東京都宅地建物取引業協会 / (公社)首都圏不動産公正取引協議会

取引形態
仲介