

# Sha Maison

積水ハウス品質のお部屋を シャーメゾン ショップ Shop

J R 中央線

西荻窪駅 徒歩15分

モバイルで見る



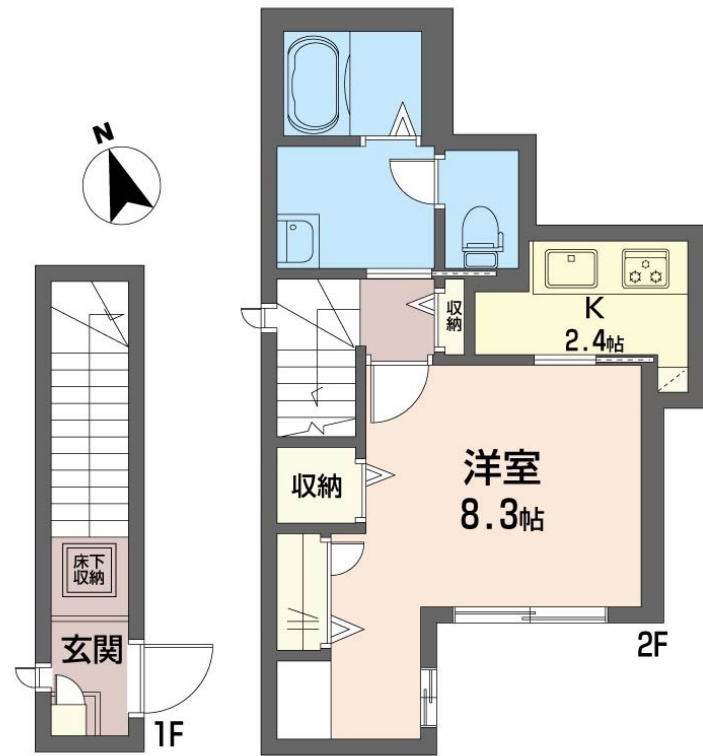
1K  
マンション

家賃 **110,000 円**

共益費等 4,500 円

敷金 0 ヶ月

礼金 1 ヶ月



この物件の  
オススメ  
ポイント

- ★浴室追い焚き給湯
- ★浴室換気暖房乾燥機能
- ★独立洗面化粧台
- ★多機能便座
- ★バス・トイレ別
- ★室内洗濯機置き場
- ★フローリング仕様の床材
- ★TVモニター付きインターホン
- ★エアコン
- ...

### この物件についている こだわり設備

- 高遮音床システム
- TVモニター付きインターホン
- エコジョーズ
- 3口コンロ
- 給湯設備
- 追い焚き給湯
- 浴室乾燥機
- 洗髪洗面台
- 室内物干
- 温水洗浄便座
- エアコン全室

高遮音床システム「SHAIDD55」/BS/4K・8K対応/LGBTQフレンドリー/高齢者対応可/角部屋/アクセントクロス/ピクチャーレール/フローリング/防音サッシ/雨戸(シャッタータイプ)/モニター付ドアホン/全身ミラー/照明器具(LED)/玄関鍵(①キー②ロック)/給湯箇所(浴室・台所・洗面所)/エコジョーズ/給湯器(追焚機能付)/浴室乾燥機(暖房乾燥)/シャワー/洗濯機置き場(室内)/洗髪洗面化粧台/室内物干し/ガスコンロ/3口コンロ/グリル付きコンロ/トイレ(洗浄機能付便座)/バス・トイレ(セパレート)/床下収納庫/エアコン全室

物件名 ココハイム 201号室  
アクセス J R 中央線 西荻窪駅 徒歩15分  
J R 総武線 荻窪駅 徒歩17分  
所在地 東京都杉並区上荻 3丁目20-3  
ランドマーク -

間取り 1K/洋室8.3 K2.4 (帖)  
専有面積 / 向き 36.55㎡ / 南  
築年月 / 構造 2023年3月上旬 / 重量鉄骨・2階-2階建  
入居 / 契約期間 2024年12月下旬 / 2年  
駐車場 なし

入居諸条件備考

シャーメゾンライフSUPPORT24 (月額880円税込) にご加入いただきます。ご入居にかかる諸費用として、退去クリーニング費用 (初回契約時) 53,900円 (税込) 鍵交換費用24,200円 (税込) が必要です。/火災保険へのご加入が必要となります。積水ハウス不動産グループでは、万一の事故の際、グループが連携して迅速に対応できる「シャーメゾンライフGUARD」(\*) へのご加入を推奨しております。\*保険契約の取扱代理店は、積水ハウス不動産東京(株)および積水ハウス不動産パートナーズ(株)となります。/積水ハウス不動産パートナーズの保証人不要プラン『らくらくパートナー』に加入が必要です。[新規契約時]事務手数料:33,000円(税込)、[毎月]保証料:月額賃料等の2%/諸費用及び、契約に要する費用は別途打合せ/更新料:新賃料の1ヶ月分

※消費税は10%として計算しています。※掲載されている図面・写真等は、作成方法や撮影方法・時期などにより実際とは異なる場合があります。※家具や車などは、配置のイメージであり、賃貸物件に付属していません(家具家電付き等の表示があるものを除く)。

ポイントがたまる  
住んでいるだけでポイントが貯まり、  
住替え時に家賃が最大3ヶ月分無料に!

らくらくパートナー  
気分も手間もお財布も、らくらく。  
保証人不要のらくらくパートナー

高松ハウジング株式会社  
TEL:03-3393-3380  
FAX: 03-3393-3821

東京都杉並区荻窪 4丁目21-12  
免許番号: 東京都免許(13)第33380号  
所属団体: (公社) 東京都宅地建物取引業協会 / (公社) 首都圏不動産公正取引協議会

取引形態  
仲介