

Sha Maison

積水ハウス品質のお部屋を シャーメゾン ショップ Shop

京王線

上北沢駅 徒歩9分

2LDK
マンション

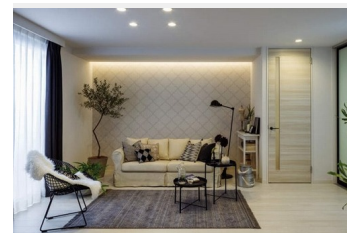
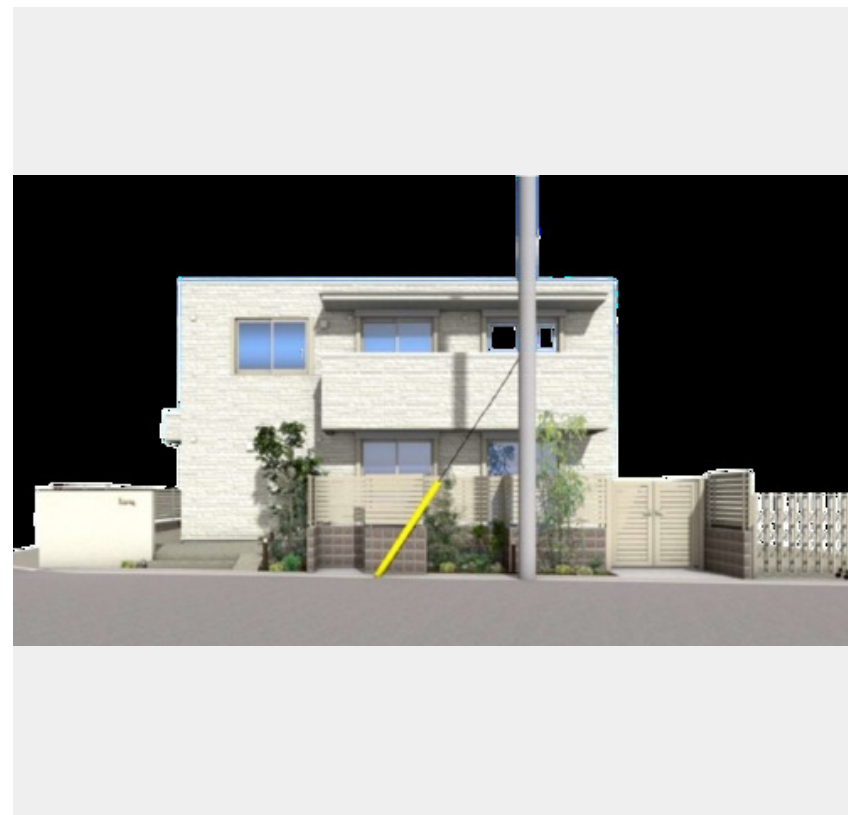
家賃 **195,000 円**

共益費等 7,000 円

敷金 1 ヶ月

礼金 2 ヶ月

モバイルで見る



積水ハウスの賃貸住宅 シャーメゾン

Sha Maison

この物件の
オススメ
ポイント

シャーメゾンZEH/夏は涼しく冬は暖かい家で、光熱費を節約。停電時には非常用電源が使えます。京王線「上北沢」駅徒歩9分、「八幡山」駅徒歩12分。新宿には1本で行ける利便性となります・・・

この物件についている こだわり設備

- 高遮音床システム
- 太陽光発電
- 住宅性能評価
- 耐震等級3
- インターネット無料(WiFi付)
- TVモニター付きインターホン
- 防犯カメラ
- 防犯ガラス
- ペット相談可
- 対面キッチン
- コンロ
- 3口コンロ

高遮音床システム「SHAIDD55」/住宅性能評価/耐震等級3/ゴミ集積場(敷地内)/高齢者対応可/ペット洗い場/駐輪場(屋根付き)/防犯カメラ/BS/4K・8K対応/LGBTQフレンドリー/ペット相談可(犬・猫可)/角部屋/アクセントクロス/フローリング/雨戸(シャッタータイプ)/モニター付ドアホン/ダウンライト/インターネット無料(Wi-Fi対応)/防犯ガラス(合せガラス)/玄関鍵(①キー②ロック)/給湯箇所(浴室・台所・洗面所)/エコジョーズ/給湯器(追焚機能付)/太陽光発電/浴室乾燥機(暖房乾燥)/シャワー/ユニットバス1618/洗濯機置

物件名 アルフラット 101号室
アクセス 京王線 上北沢駅 徒歩9分
京王線 八幡山駅 徒歩12分
所在地 東京都杉並区下高井戸5丁目11- (以下未定)
ランドマーク -

間取り 2LDK/洋室7.1 洋室6.4 LDK15.3 (帖)
専有面積 / 向き 64.92㎡/南
築年月 / 構造 2025年3月下旬/重量鉄骨・1階-2階建
入居 / 契約期間 2025年4月上旬/2年
駐車場 なし

入居諸条件備考

シャーメゾンライフSUPPORT24(月額880円税込)にご加入いただきます。ご入居にかかる諸費用として、退室時ハウスクリーニング費用78,650円(税込)が必要です。/火災保険へのご加入が条件となります。積水ハウス不動産グループでは、万一の事故の際、グループが連携して迅速に対応できる「シャーメゾンライフGUARD」(*)へのご加入を推奨しております。*保険契約の取扱代理店は、積水ハウス不動産東京(株)および積水ハウス不動産パートナーズ(株)となります。/積水ハウス不動産パートナーズの保証人不要プラン『らくらくパートナー』に加入が必要です。[新規契約時]事務手数料:33,000円(税込)、[毎月]保証料:月額賃料等の2%/諸費用及び、契約に要する費用は別途打合せ/更新料:新賃料の1ヶ月分

※消費税は10%として計算しています。※掲載されている図面・写真等は、作成方法や撮影方法・時期などにより実際とは異なる場合があります。※家具や車などは、配置のイメージであり、賃貸物件に付属していません(家具家電付き等の表示があるものを除く)。

ポイントがたまる
住んでいるだけでポイントが貯まり、
住替え時に家賃が最大3ヶ月分無料に!

らくらくパートナー
気分も手間もお財布も、らくらく。
保証人不要のらくらくパートナー

株式会社東都 千歳烏山店

TEL:03-5313-5811
FAX: 03-5313-5820

東京都世田谷区南烏山4丁目10-3
免許番号: 国土交通大臣免許(10)第3496号
所属団体: (一社) 全国住宅産業協会 / (公社) 首都圏不動産公正取引協議

取引形態
仲介