

Sha Maison

積水ハウス品質のお部屋を シャーメゾン ショップ Shop

J R 中央線

西荻窪駅 徒歩8分

モバイルで見る



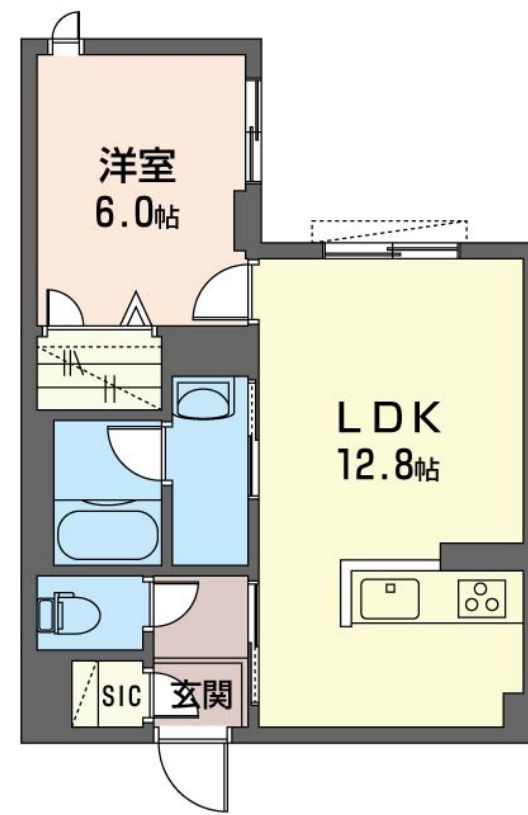
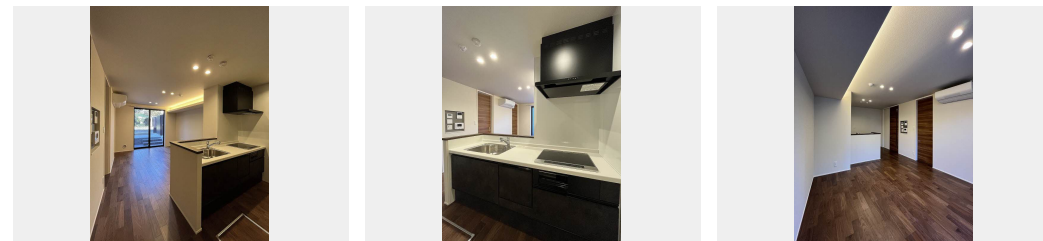
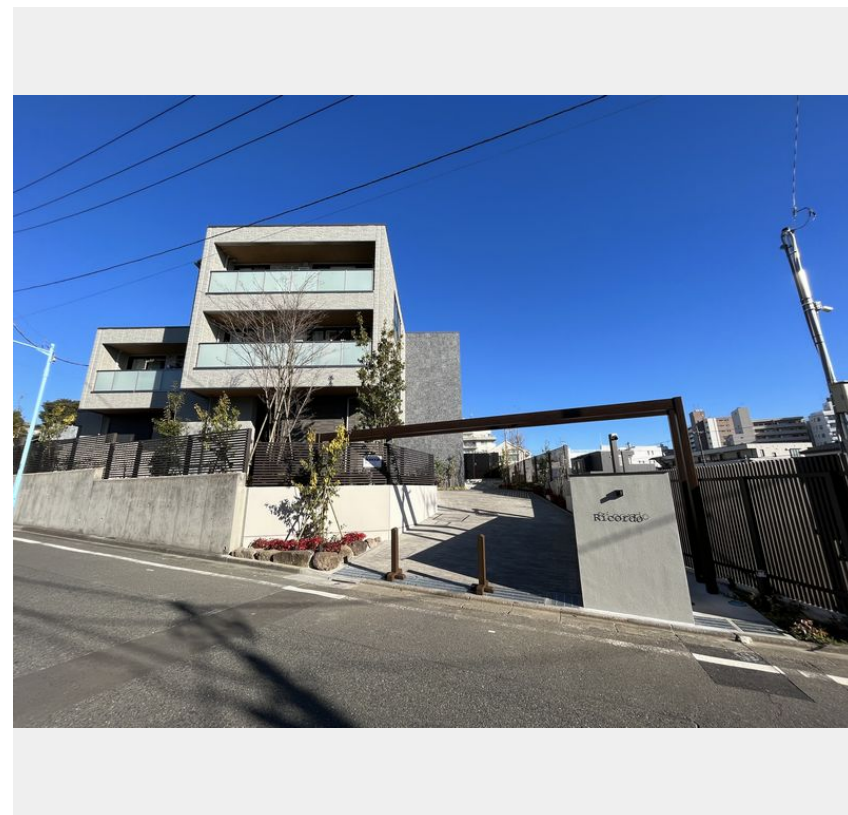
1LDK
マンション

家賃 **180,000 円**

共益費等 **11,000 円**

敷金 **0 ヶ月**

礼金 **1.5 ヶ月**



積水ハウスの賃貸住宅 シャーメゾン

Sha Maison

この物件の
オススメ
ポイント

■積水ハウスの賃貸住宅シャーメゾン！1LDK・2LDK・3LDKタイプを揃えた重量鉄骨造マンションタイプ。／インターネット無料物件！（ギガプライズのインターネットシステム利用）／■・・・

この物件についている こだわり設備

- 屋内共用廊下タイプ
- 高遮音床システム
- 宅配BOX
- しゃ熱断熱複層ガラス
- インターネット無料(WiFi付)
- TVモニター付きインターホン
- オートロック
- 防犯カメラ
- 防犯ガラス
- 警備システム
- エレベーター
- ペット相談可

高遮音床システム「SHAIDD55」／ホテルライク／エレベーター／宅配BOX／24時間ゴミ出し可／ペット洗い場／ペット共生設備／駐輪場（屋根付き）／オートロック／防犯カメラ／BS／4K対応／LGBTQフレンドリー／アクセントクロス／フローリング／しゃ熱断熱複層ガラス／雨戸（シャッタータイプ）／モニター付ドアホン／ダウンライト／インターネット無料（WiFi対応）／防犯ガラス（合せガラス）／玄関鍵（①キー②ロック）／ホームセキュリティ（セコム）／給湯器（ガス）／給湯器（追焚機能付）／浴室乾燥機（暖房乾燥）／シャワー／ユニット

物件名	Ricordo 105号室	間取り	1LDK／洋室6 LDK12.8 (帖)
アクセス	J R 中央線 西荻窪駅 徒歩8分 J R 中央線 西荻窪駅 バス14分、西荻北五丁目 バス停 徒歩	専有面積 / 向き	44.81㎡ / 北
所在地	東京都杉並区西荻北5丁目6-9	築年月 / 構造	2022年11月上旬 / 重量鉄骨・1階-3階建
ランドマーク	-	入居 / 契約期間	2025年2月上旬 / 2年
		駐車場	なし

入居諸条件備考

シャーメゾンライフSUPPORT24（月額1,320円税込）にご加入いただけます。ご入居にかかる諸費用として、退去クリーニング費用（初回契約時）58,850円（税込）鍵交換費用33,000円（税込）が必要です。／火災保険へのご加入が条件となります。＊ご入居中は、借家人賠償責任保険・個人賠償責任保険が付帯された火災保険へのご加入が必要となります。積水ハウス不動産グループでは、万一の事故の際、グループが連携して迅速に対応できる「シャーメゾンライフGUARD」(*)へのご加入を推奨しております。＊保険契約の取扱代理店は、積水ハウス不動産東京（株）および積水ハウス不動産パートナーズ（株）となります。／積水ハウス不動産パートナーズの保証人不要プラン『らくらくパートナー』に加入が必要です。【新規契約時】事務手数料：33,000円（税込）、【毎月】保証料：月額賃料等の2％／諸費用及びその他契約費用は別途打合せ／更新料：新賃料の1ヶ月分

No.11127000105

※消費税は10%として計算しています。※掲載されている図面・写真等は、作成方法や撮影方法・時期などにより実際とは異なる場合があります。＊家具や車などは、配置のイメージであり、賃貸物件に付属していません（家具家電付き等の表示があるものを除く）。

ポイントがたまる
住んでいるだけでポイントが貯まり、住替え時に家賃が最大3ヶ月分無料に！

らくらくパートナー
気分も手間もお財布も、らくらく。保証人不要のらくらくパートナー

株式会社アドバンスネット
TEL:03-6908-5903
FAX: 03-6908-5904

東京都新宿区西新宿7丁目10-6 西新宿小林ビル8階
免許番号：東京都免許(1)第104578号
所属団体：（公財）日本賃貸住宅管理協会 / （公社）東京都宅地建物取引業協会 / （公社）首都圏不動産公正取引協議会

取引形態
仲介