

Sha Maison

積水ハウス品質のお部屋を シャーメゾン ショップ Shop

J R 中央線

阿佐ヶ谷駅 徒歩8分

モバイルで見る



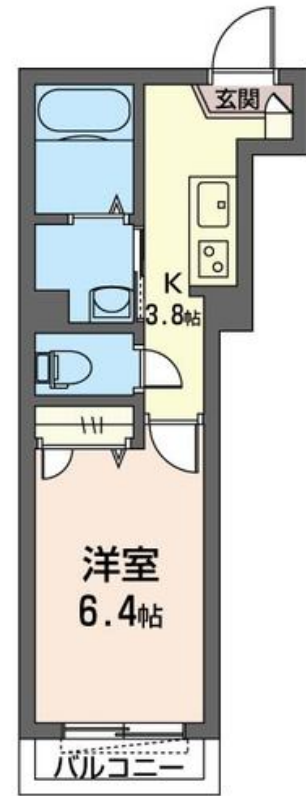
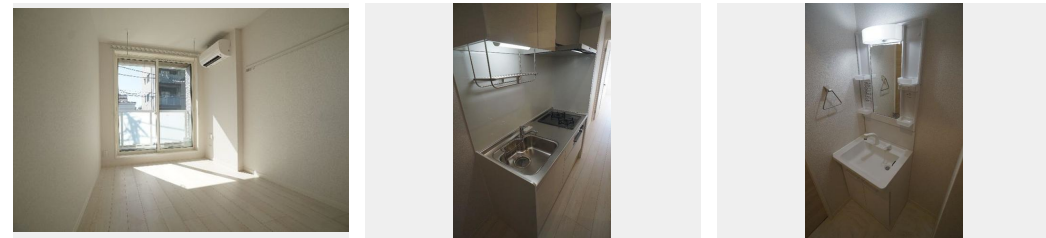
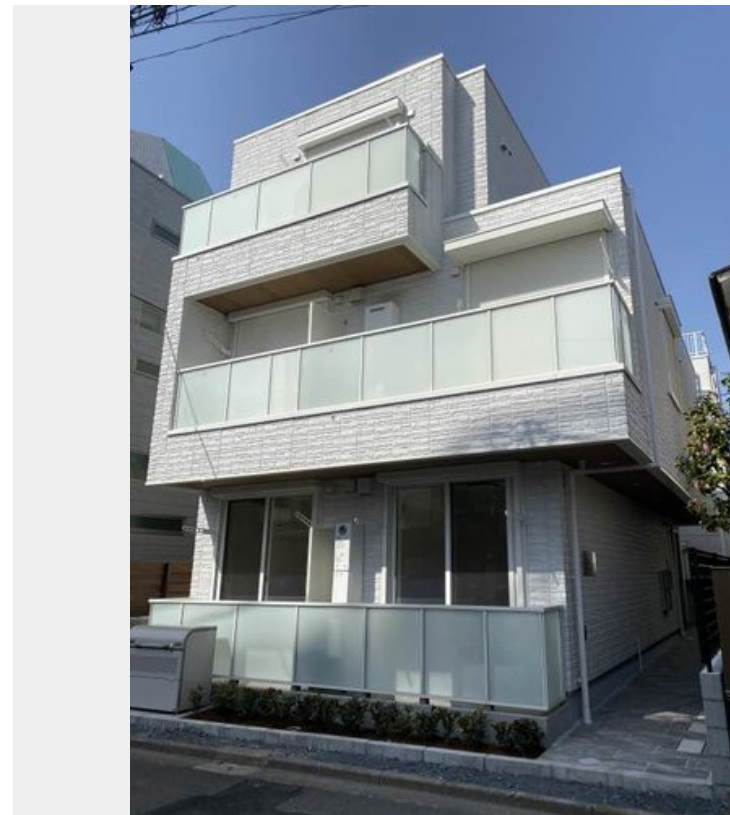
1K
マンション

家賃 93,000 円

共益費等 6,500 円

敷金 0 ヶ月

礼金 1 ヶ月



この物件の
オススメ
ポイント

CMでお馴染みの積水ハウス施工賃貸住宅【シャーメゾン】です♪構造は重量鉄骨造♪中央線「阿佐ヶ谷駅」から徒歩8分♪丸ノ内線「南阿佐ヶ谷駅」から徒歩15分♪西武新宿線「鷺ノ宮駅」から徒・・・

この物件についている こだわり設備

- 高遮音床システム
- 断熱等性能等級4
- コンロ
- 宅配BOX
- インターネット無料(WiFi付)
- 給湯設備
- 住宅性能評価
- TVモニター付きインターホン
- エコジョーズ
- 耐震等級3
- オートロック
- 追い焚き給湯

積水ハウスの賃貸住宅 シャーメゾン

Sha Maison

高遮音床システム「SHAIDD55」/住宅性能評価/耐震等級3/断熱等性能等級4/宅配BOX/ゴミ集積場(敷地内)/オートロック/BS/4K・8K対応/LGBTQフレンドリー/高齢者対応可/角部屋/フローリング/雨戸(シャッタータイプ)/モニター付ドアホン/インターネット無料(Wi-Fi対応)/給湯箇所(浴室・台所・洗面所)/エコジョーズ/給湯器(追焚機能付)/浴室乾燥機(暖房乾燥)/シャワー/ユニットバス1318/洗濯機置場(室内)/洗髪洗面化粧台/室内物干し/ガスコンロ/2口コンロ/トイレ(洗浄機能付便座)/バス・トイレ(セパレート)

物件名 フェリシード阿佐ヶ谷 202号室
アクセス J R 中央線 阿佐ヶ谷駅 徒歩8分
東京メトロ丸ノ内線 南阿佐ヶ谷駅 徒歩15分
所在地 東京都杉並区阿佐谷北1丁目46-3
ランドマーク -

間取り 1K/洋室6.4 K3.8 (帖)
専有面積 / 向き 24.75㎡/南
築年月 / 構造 2022年3月上旬/重量鉄骨・2階-3階建
入居 / 契約期間 2024年12月中旬/2年
駐車場 なし

入居諸条件備考

シャーメゾンライフSUPPORT24(月額880円税込)にご加入いただきます。ご入居にかかる諸費用として、退去クリーニング費用(初回契約時) 44,000円(税込)鍵交換費用29,700円(税込)が必要です。/火災保険へのご加入が条件となります。*ご入居中は、借家人賠償責任保険・個人賠償責任保険が付帯された火災保険へのご加入が必要となります。積水ハウス不動産グループでは、万一の事故の際、グループが連携して迅速に対応できる「シャーメゾンライフGUARD」(*)へのご加入を推奨しております。*保険契約の取扱代理店は、積水ハウス不動産東京(株)および積水ハウス不動産パートナーズ(株)となります。/積水ハウス不動産パートナーズの保証人不要プラン『らくらくパートナー』に加入が必要です。[新規契約時]事務手数料:33,000円(税込)、[毎月]保証料:月額賃料等の2%/諸費用及び、契約に要する費用は別途打合せ/更新料:新賃料の1ヶ月分

※消費税は10%として計算しています。※掲載されている図面・写真等は、作成方法や撮影方法・時期などにより実際とは異なる場合があります。※家具や車などは、配置のイメージであり、賃貸物件に付属していません(家具家電付き等の表示があるものを除く)。

ポイントがたまる
住んでいるだけでポイントが貯まり、
住替え時に家賃が最大3ヶ月分無料に!

らくらくパートナー
気分も手間もお財布も、らくらく。
保証人不要のらくらくパートナー

高松ハウジング株式会社
TEL:03-3393-3380
FAX: 03-3393-3821

東京都杉並区狹窪4丁目21-12
免許番号: 東京都免許(13)第33380号
所属団体: (公社)東京都宅地建物取引業協会 / (公社)首都圏不動産公正取引協議会

取引形態
仲介