



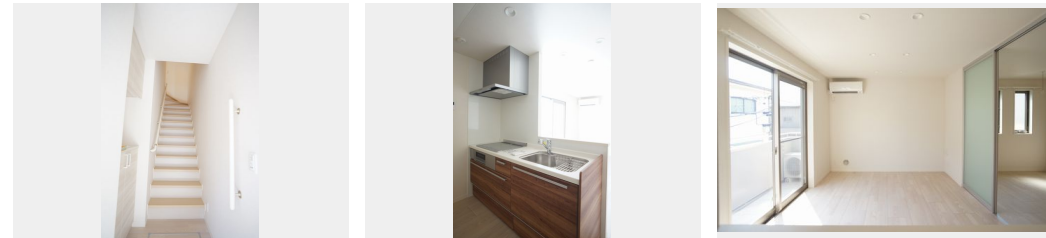
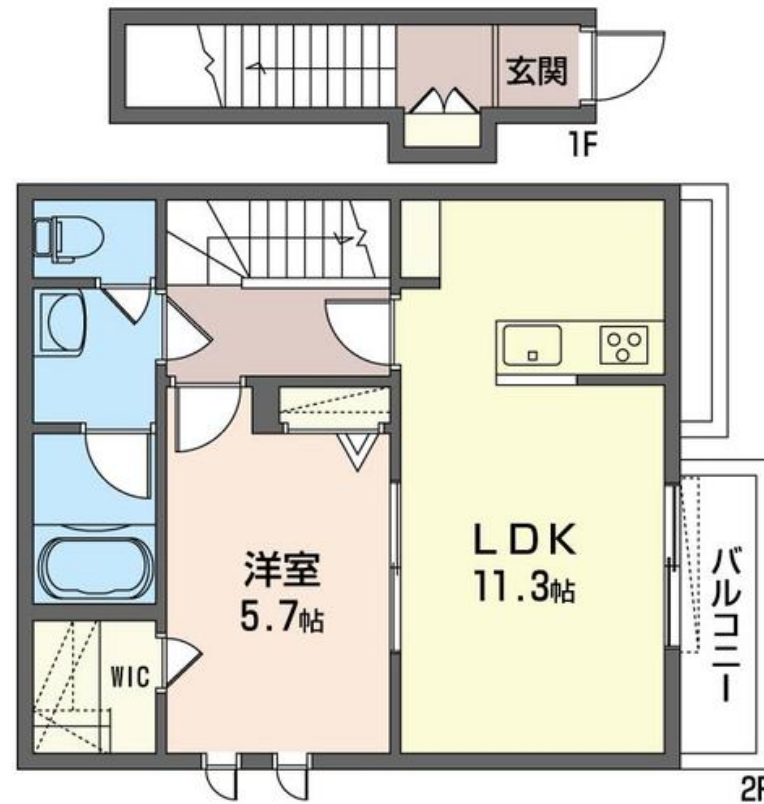
1LDK
アパート

家賃 **135,000 円**

共益費等 5,000 円

敷金 1 ヶ月

礼金 1 ヶ月



積水ハウスの賃貸住宅 シャーメゾン

Sha Maison

この物件の
オススメ
ポイント

J R 中央線【西荻窪駅】徒歩 16 分 / 積水ハウスの軽量鉄骨造「シャーメゾン」 / システムキッチン 3 口 I H ヒーター / 給湯は「エコジョーズ」 / 浴室暖房乾燥機 / 室内物干し / 暖房洗浄便座 / 洗髪・・・

この物件についている **こだわり設備**

- 高遮音床システム
- 防犯ガラス
- IH キッキングヒーター
- しゃ熱断熱複層ガラス
- 対面キッチン
- 給湯設備
- インターネット無料(WiFi付)
- TVモニター付きインターホン
- 3口コンロ
- エコジョーズ
- 追い焚き給湯

高遮音床システム「SHAI DD55」 / ゴミ集積場(敷地内) / 駐輪場(屋根無し) / BS / LGBTQフレンドリー / 高齢者対応可 / 角部屋 / フローリング / しゃ熱断熱複層ガラス / 雨戸(シャッタータイプ) / モニタ付ドアホン / ダウンライト / インターネット無料(Wi-Fi対応) / 防犯ガラス(合せガラス) / 給湯箇所(浴室・台所・洗面所) / エコジョーズ / 給湯器(追焚機能付) / 浴室乾燥機(暖房乾燥) / ユニットバス1318 / 洗濯機置場(室内) / 洗髪洗面化粧台 / 室内物干し / 対面キッチン / IH キッキングヒーター / 3口コンロ / トイレ(洗浄機能付便座) / バス・

物件名	Valley H 201号室	間取り	1LDK / 洋室5.7 LDK11.3 (帖)
アクセス	J R 総武線 西荻窪駅 徒歩16分 西武新宿線 上井草駅 徒歩18分	専有面積 / 向き	48.59㎡ / 東
所在地	東京都杉並区桃井4丁目16-11	築年月 / 構造	2020年3月下旬 / 軽量鉄骨・2階-2階建
ランドマーク	-	入居 / 契約期間	2024年11月上旬 / 2年
		駐車場	なし

入居諸条件備考

シャーメゾンライフSUPPORT24(月額880円税込)にご加入いただきます。ご入居にかかる諸費用として、退室時ハウスクリーニング費用63,800円(税込)鍵交換費用27,500円(税込)が必要です。/ 火災保険への加入が条件となります。*ご入居中は、借家人賠償責任保険・個人賠償責任保険が付帯された火災保険への加入が必要となります。積水ハウス不動産グループでは、万一の事故の際、グループが連携して迅速に対応できる「シャーメゾンライフGUARD」(*)への加入を推奨しております。*保険契約の取扱代理店は、積水ハウス不動産東京(株)および積水ハウス不動産パートナーズ(株)となります。/ 積水ハウス不動産パートナーズの保証人不要プラン「らくらくパートナー」にご加入が必要です。【新規契約時】事務手数料: 33,000円(税込)、【毎月】保証料: 月額賃料等の2% / 諸費用及び、契約に要する費用は別途打合せ / 更新料: 新賃料の1ヶ月分

※消費税は10%として計算しています。※掲載されている図面・写真等は、作成方法や撮影方法・時期などにより実際とは異なる場合があります。※家具や車などは、配置のイメージであり、賃貸物件に付属していません(家具家電付き等の表示があるものを除く)。

ポイントがたまる
住んでいるだけでポイントが貯まり、住替え時に家賃が最大3ヶ月分無料に!

らくらくパートナー
気分も手間もお財布も、らくらく。保証人不要のらくらくパートナー

高松ハウジング株式会社
TEL:03-3393-3380
FAX: 03-3393-3821

東京都杉並区荻窪4丁目21-12
免許番号: 東京都免許(13)第33380号
所属団体: (公社) 東京都宅地建物取引業協会 / (公社) 首都圏不動産公正取引協議会

取引形態
仲介