

# Sha Maison

積水ハウス品質のお部屋を シャーメゾン ショップ Shop

東京メトロ丸ノ内線

方南町駅 徒歩3分

モバイルで見る



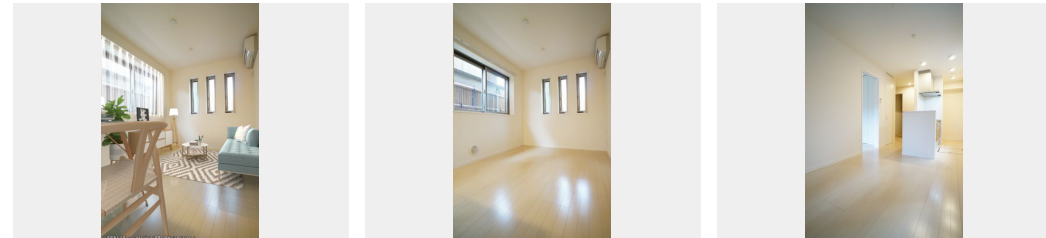
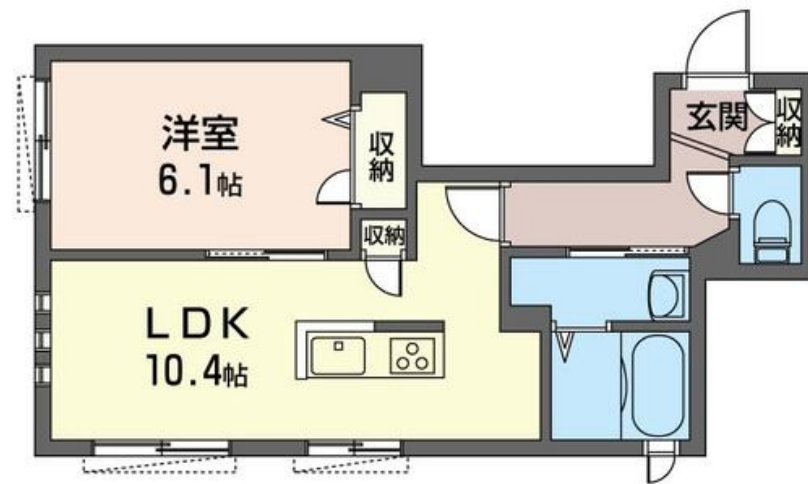
1LDK  
マンション

家賃 **135,000 円**

共益費等 5,000 円

敷金 0 ヶ月

礼金 1 ヶ月



積水ハウスの賃貸住宅 シャーメゾン

Sha Maison

この物件の  
オススメ  
ポイント

積水ハウス施工の賃貸住宅「シャーメゾン」/建物構造は重量鉄骨造/東京メトロ丸ノ内方南支線「方南町」駅 から徒歩3分/共用エントランスは部外者の出入りを防ぐオートロック仕様/館内共用・・・

## この物件についている こだわり設備

- 屋内共用廊下タイプ
- 高遮音床システム
- しゃ熱断熱複層ガラス
- TVモニター付きインターホン
- オートロック
- 防犯ガラス
- 対面キッチン
- 対面キッチン
- コンロ
- IHクッキングヒーター
- 給湯設備
- 追い焚き給湯
- 浴室乾燥機

ホテルライク/高遮音床システム「SHAIDD55」/BS/ゴミ集積場(敷地内)/駐輪場(屋根付き)/オートロック/LGBTQフレンドリー/高齢者対応可/角部屋/フローリング/しゃ熱断熱複層ガラス/雨戸(シャッタータイプ)/モニター付ドアホン/防犯ガラス(合せガラス)/玄関鍵(①キー②ロック)/給湯箇所(浴室・台所・洗面所)/給湯器/給湯器(追焚機能付)/浴室乾燥機(暖房乾燥)/シャワー/ユニットバス1318/洗濯機置場(室内)/洗髪洗面化粧台/室内物干し/対面キッチン/IHクッキングヒーター/トイレ(洗浄機能付便座)/バス・トイレ(セパレート)

物件名 椎の木Terrace S101号室

間取り 1LDK/洋室6.1 LDK10.4(帖)

アクセス 東京メトロ丸ノ内線 方南町駅 徒歩3分  
京王線 笹塚駅 徒歩25分

専有面積 / 向き 42.16㎡ / 北西

所在地 東京都杉並区方南2丁目27-6

築年月 / 構造 2015年1月下旬 / 鉄骨・1階-3階建

入居 / 契約期間 2024年12月上旬 / 2年

ランドマーク -

駐車場 なし

入居諸条件備考

シャーメゾンライフSUPPORT24(月額880円税込)にご加入いただきます。ご入居にかかる諸費用として、退去クリーニング費用(初回契約時) 58,850円(税込)鍵交換費用12,100円(税込)が必要です。/火災保険へのご加入が条件となります。\*ご入居中は、借家人賠償責任保険・個人賠償責任保険が付帯された火災保険へのご加入が必要となります。積水ハウス不動産グループでは、万一の事故の際、グループが連携して迅速に対応できる「シャーメゾンライフGUARD」(\*)へのご加入を推奨しております。\*保険契約の取扱代理店は、積水ハウス不動産東京(株)および積水ハウス不動産パートナーズ(株)となります。/積水ハウス不動産パートナーズの保証人不要プラン『らくらくパートナー』にご加入が必要です。[新規契約時]事務手数料:33,000円(税込)、[毎月]保証料:月額賃料等の2%/諸費用及び、契約に要する費用は別途打合せ/更新料:新賃料の1ヶ月分

No.11116500101

※消費税は10%として計算しています。※掲載されている図面・写真等は、作成方法や撮影方法・時期などにより実際とは異なる場合があります。※家具や車などは、配置のイメージであり、賃貸物件に付属していません(家具家電付き等の表示があるものを除く)。

ポイントがたまる  
住んでいるだけでポイントが貯まり、  
住替え時に家賃が最大3ヶ月分無料に!

らくらくパートナー  
気分も手間もお財布も、らくらく。  
保証人不要のらくらくパートナー

株式会社中央邸宅社  
TEL:03-3379-5161  
FAX: 03-3379-5292

東京都渋谷区代々木1丁目31-12日線代々木ビル4F  
免許番号: 東京都免許(14)23716号  
所属団体: (公社)東京都宅地建物取引業協会 / (公社)首都圏不動産公正取引協議会

取引形態  
仲介