

# Sha Maison

積水ハウス品質のお部屋を シャーメゾン ショップ Shop

J R 総武線

高円寺駅 徒歩8分

モバイルで見る



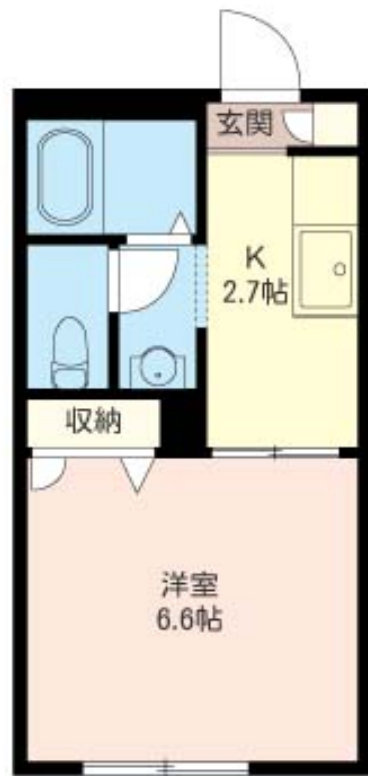
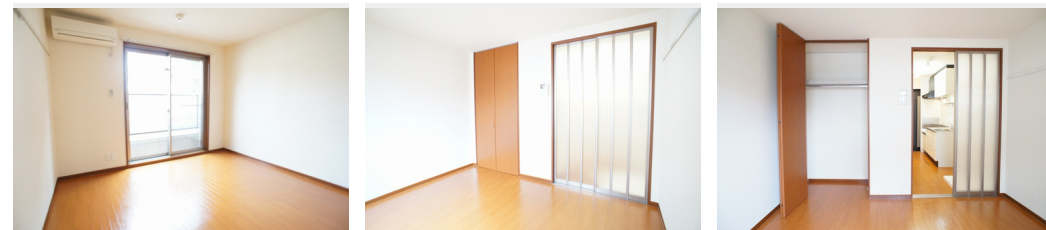
1K  
マンション

家賃 **84,000 円**

共益費等 5,500 円

敷金 0 ヶ月

礼金 1 ヶ月



積水ハウスの賃貸住宅 シャーメゾン

Sha Maison

この物件の  
オススメ  
ポイント

★入居したその日から利用できる無料インターネット設備導入物件です！ ■耐震性に優れた積水ハウス設計・施工の賃貸住宅シャーメゾン ■重量鉄骨造「ベレオ」 ■J R中央・総武線「高円寺」・・・

## この物件についている こだわり設備

- インターネット 無料(WiFi付)
- TVモニター付き インターホン
- オートロック
- 給湯設備
- 洗髪洗面台
- 温水洗浄便座
- フローリング付

駐輪場/オートロック/CATV(都市型)/LGBTQフレンドリー/高齢者対応可/フローリング/モタ付ドアホン/インターネット無料(Wi-Fi対応)/給湯器(ガス)/シャワー/洗濯機置場(室内)/洗髪洗面化粧台/トイレ(洗浄機能付便座)/バス・トイレ(セパレート)

物件名	シャーメゾン シエル 103号室
アクセス	J R 総武線 高円寺駅 徒歩8分 J R 総武線 阿佐ヶ谷駅 徒歩11分
所在地	東京都杉並区高円寺北4丁目2-20
ランドマーク	-

間取り	1K/洋室6.6 K2.7(帖)
専有面積/向き	22.75㎡/東
築年月/構造	2006年3月中旬/鉄骨・1階-3階建
入居/契約期間	即時/2年
駐車場	なし

入居諸条件備考

シャーメゾンライフSUPPORT24(月額1,320円税込)にご加入いただきます。ご入居にかかる諸費用として、退去クリーニング費用(初回契約時) 44,000円(税込)鍵交換費用24,200円(税込)が必要です。/火災保険へのご加入が条件となります。\*ご入居中は、借家人賠償責任保険・個人賠償責任保険が付帯された火災保険へのご加入が必要となります。積水ハウス不動産グループでは、万一の事故の際、グループが連携して迅速に対応できる「シャーメゾンライフGUARD」(\*)へのご加入を推奨しております。\*保険契約の取扱代理店は、積水ハウス不動産東京(株)および積水ハウス不動産パートナーズ(株)となります。/積水ハウス不動産パートナーズの保証人不要プラン『らくらくパートナー』に加入が必要です。[新規契約時]事務手数料:33,000円(税込)、[毎月]保証料:月額賃料等の2%/諸費用及びその他契約費用は別途打合せ/更新料:新賃料の1ヶ月分

No.110827700103

※消費税は10%として計算しています。※掲載されている図面・写真等は、作成方法や撮影方法・時期などにより実際とは異なる場合があります。※家具や車などは、配置のイメージであり、賃貸物件に付属しておりません(家具家電付き等の表示があるものを除く)。

**ポイントがたまる**  
住んでいるだけでポイントが貯まり、住替え時に家賃が最大3ヶ月分無料に!

**らくらくパートナー**  
気分も手間もお財布も、らくらく。保証人不要のらくらくパートナー

**フジミハウジング株式会社 高円寺店**  
TEL:03-3318-6061  
FAX: 03-3314-9714

東京都杉並区高円寺南4丁目26-16 ヴィクトリアプラザ高円寺2F  
免許番号: 東京都免許(10)第48590号  
所属団体: (公財)日本賃貸住宅管理協会 / (公社)東京都宅地建物取引業協会 / (公社)首都圏不動産公正取引協議会

取引形態  
仲介