

# Sha Maison

積水ハウス品質のお部屋を シャーメゾン ショップ Shop

J R 中央線

阿佐ヶ谷駅 徒歩17分

モバイルで見る



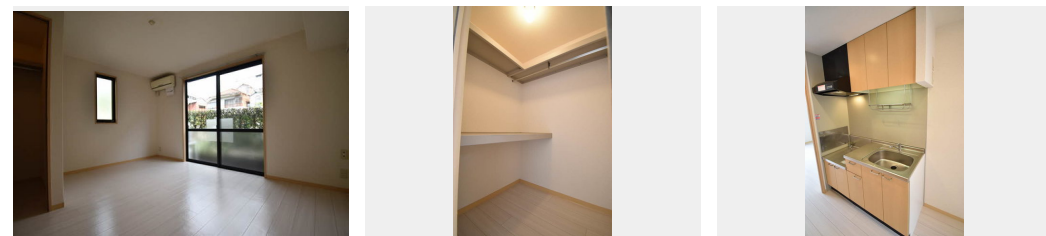
1K  
アパート

家賃 73,000 円

共益費等 4,500 円

敷金 1 ヶ月

礼金 1 ヶ月



積水ハウスの賃貸住宅 シャーメゾン

Sha Maison

この物件の  
オススメ  
ポイント

- ★敷地内駐車場あり（空き要確認）
- ★屋根付き自転車置き場
- ★トラブル時も安心の24時間受付
- ★ハンドシャワー付き独立洗面化粧台
- ★バス・トイレ別
- ★室内洗濯機
- ★ウォークインクローゼット・・・

この物件についている こだわり設備



給湯設備



エアコン



WIC・納戸



大型収納

駐車場有り/ゴミ集積場（敷地内）/高齢者対応可/駐輪場（屋根付き）/CATV（都市型）/LGBTQフレンドリー/角部屋/雨戸（シャッタータイプ）/インターホン/給湯箇所（浴室・台所・洗面所）/給湯器（ガス）/シャワー/洗濯機置場（室内）/洗面化粧台/バス・トイレ（セパレート）/ウォークインクローゼット/床下収納庫/下駄箱/エアコン

物件名 シャルム石原B 101号室  
アクセス J R 中央線 阿佐ヶ谷駅 徒歩17分  
J R 中央線 荻窪駅 徒歩21分  
所在地 東京都杉並区本天沼1丁目14-11  
ランドマーク -

間取り 1K/洋室7.9 K2.7 (帖)  
専有面積 / 向き 25.7㎡/南東  
築年月 / 構造 2003年11月中旬/軽量鉄骨・1階-2階建  
入居 / 契約期間 2024年11月上旬/2年  
駐車場 有り

入居諸条件備考

シャーメゾンライフSUPPORT24（月額880円税込）にご加入いただきます。ご入居にかかる諸費用として、退室時ハウスクリーニング費用44,000円（税込）鍵交換費用24,200円（税込）が必要です。/火災保険へのご加入が必要となります。\*ご入居中は、借家人賠償責任保険・個人賠償責任保険が付帯された火災保険へのご加入が必要となります。積水ハウス不動産グループでは、万一の事故の際、グループが連携して迅速に対応できる「シャーメゾンライフGUARD」(\*)へのご加入を推奨しております。\*保険契約の取扱代理店は、積水ハウス不動産東京（株）および積水ハウス不動産パートナーズ（株）となります。/積水ハウス不動産パートナーズの保証人不要プラン『らくらくパートナー』にご加入が必要です。【新規契約時】事務手数料：33,000円（税込）、【毎月】保証料：月額賃料等の2%/諸費用及び、契約に要する費用は別途打合せ/駐車場の空・料金等につきましては別途お問合せ下さい。/更新料：新賃料の1ヶ月分

※消費税は10%として計算しています。※掲載されている図面・写真等は、作成方法や撮影方法・時期などにより実際とは異なる場合があります。※家具や車などは、配置のイメージであり、賃貸物件に付属していません（家具家電付き等の表示があるものを除く）。

ポイントがたまる  
住んでいるだけでポイントが貯まり、  
住替え時に家賃が最大3ヶ月分無料に!

らくらくパートナー  
気分も手間もお財布も、らくらく。  
保証人不要のらくらくパートナー

高松ハウジング株式会社  
TEL:03-3393-3380  
FAX: 03-3393-3821

東京都杉並区荻窪4丁目21-12  
免許番号：東京都免許(13)第33380号  
所属団体：（公社）東京都宅地建物取引業協会 / （公社）首都圏不動産公正取引協議会

取引形態  
仲介