

Sha Maison

積水ハウス品質のお部屋を シャーメゾン ショップ Shop

京王井の頭線

西永福駅 徒歩16分

モバイルで見る



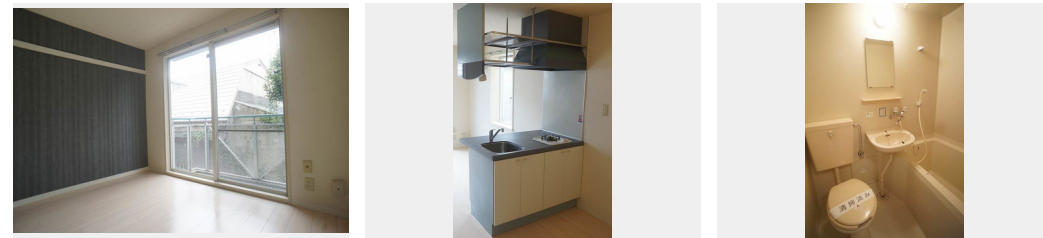
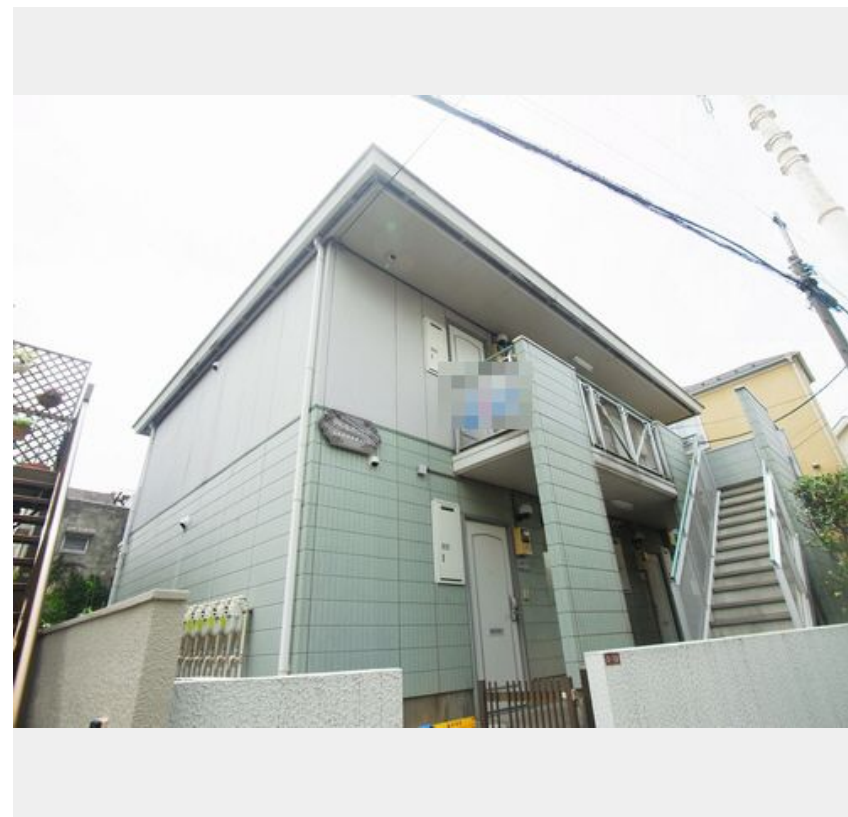
1R
アパート

家賃 57,000 円

共益費等 4,500 円

敷金 1ヶ月

礼金 1ヶ月



積水ハウスの賃貸住宅 シャーメゾン
Sha Maison

この物件の
オススメ
ポイント

玄関鍵はデジタルロック（暗証番号式）を採用しており、鍵の紛失の心配がございません。不在時にも荷物を受け取れる宅配ボックスがあります。故障・トラブル時に安心の24時間電話受付！京王井・・・

この物件についている こだわり設備

- 宅配BOX
- インターネット無料(WiFi付)
- エアコン
- コンロ
- 給湯設備

宅配BOX / 高齢者対応可 / CATV（都市型） / LGBTQフレンドリー / インターネット無料（Wi-Fi対応） / 給湯箇所（浴室・台所） / 給湯器（ガス） / シャワー / 洗濯機置場（室内） / 洗面化粧台 / 1口コンロ / エアコン / バルコニー

| | |
|--------|---|
| 物件名 | アクレール・パークサイド 201号室 |
| アクセス | 京王井の頭線 西永福駅 徒歩16分 東京メトロ丸ノ内線 南阿佐ヶ谷駅 徒歩20分 |
| 所在地 | 東京都杉並区成田東 2丁目3-13 |
| ランドマーク | - |

| | |
|-----------|-------------------------|
| 間取り | ワンルーム / ワンルーム10.6 (帖) |
| 専有面積 / 向き | 21.0㎡ / 南 |
| 築年月 / 構造 | 1991年8月下旬 / 軽量鉄骨・2階-2階建 |
| 入居 / 契約期間 | 即時 / 2年 |
| 駐車場 | なし |

入居諸条件備考

シャーメゾンライフSUPPORT 24（月額880円税込）にご加入いただきます。ご入居にかかる諸費用として、退室時ハウスクリーニング費用44,000円（税込）鍵交換費用5,500円（税込）が必要です。／火災保険へのご加入が条件となります。＊ご入居中は、借家人賠償責任保険・個人賠償責任保険が付帯された火災保険へのご加入が必要となります。積水ハウス不動産グループでは、万一の事故の際、グループが連携して迅速に対応できる「シャーメゾンライフGUARD」(*)へのご加入を推奨しております。＊保険契約の取扱代理店は、積水ハウス不動産東京(株)および積水ハウス不動産パートナーズ(株)となります。／積水ハウス不動産パートナーズの保証人不要プラン『らくらくパートナー』に加入が必要です。[新規契約時]事務手数料：33,000円(税込)、[毎月]保証料：月額賃料等の2% / 諸費用及び、契約に要する費用は別途打合せ / 更新料：新賃料の1ヶ月分

※消費税は10%として計算しています。※掲載されている図面・写真等は、作成方法や撮影方法・時期などにより実際とは異なる場合があります。＊家具や車などは、配置のイメージであり、賃貸物件に付属していません（家具家電付き等の表示があるものを除く）。

ポイントがたまる
住んでいるだけでポイントが貯まり、住替え時に家賃が最大3ヶ月分無料に!

らくらくパートナー
気分も手間もお財布も、らくらく。保証人不要のらくらくパートナー

株式会社東都 永福町店
TEL:03-5355-5811
FAX: 03-3327-5861

東京都杉並区和泉3丁目5-7
免許番号：国土交通大臣免許(10)第3496号
所属団体：(一社)全国住宅産業協会 / (公社)首都圏不動産公正取引協議会

取引形態
仲介