



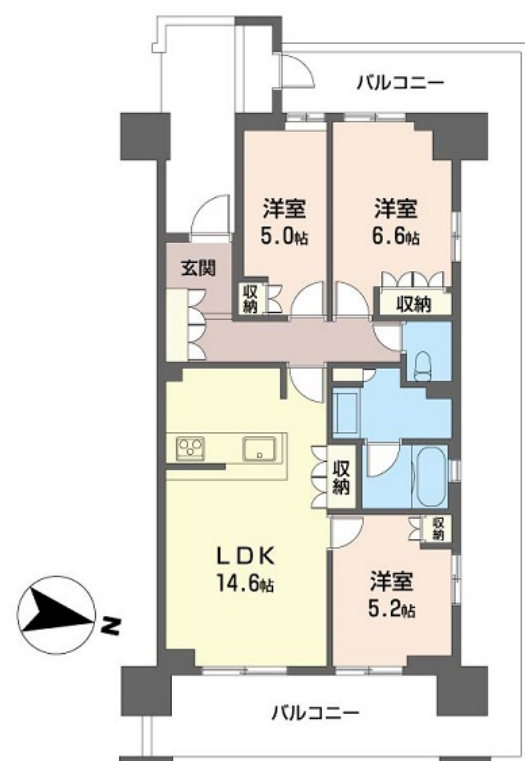
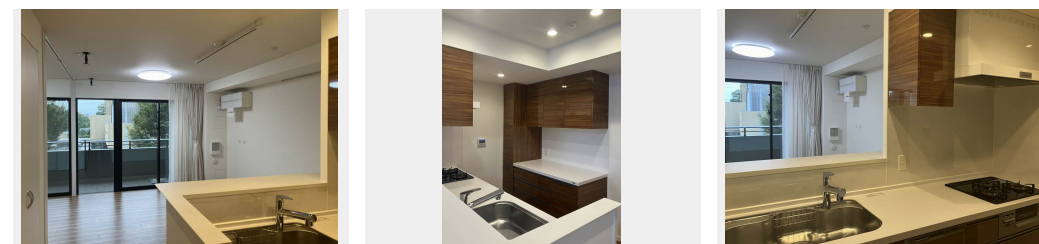
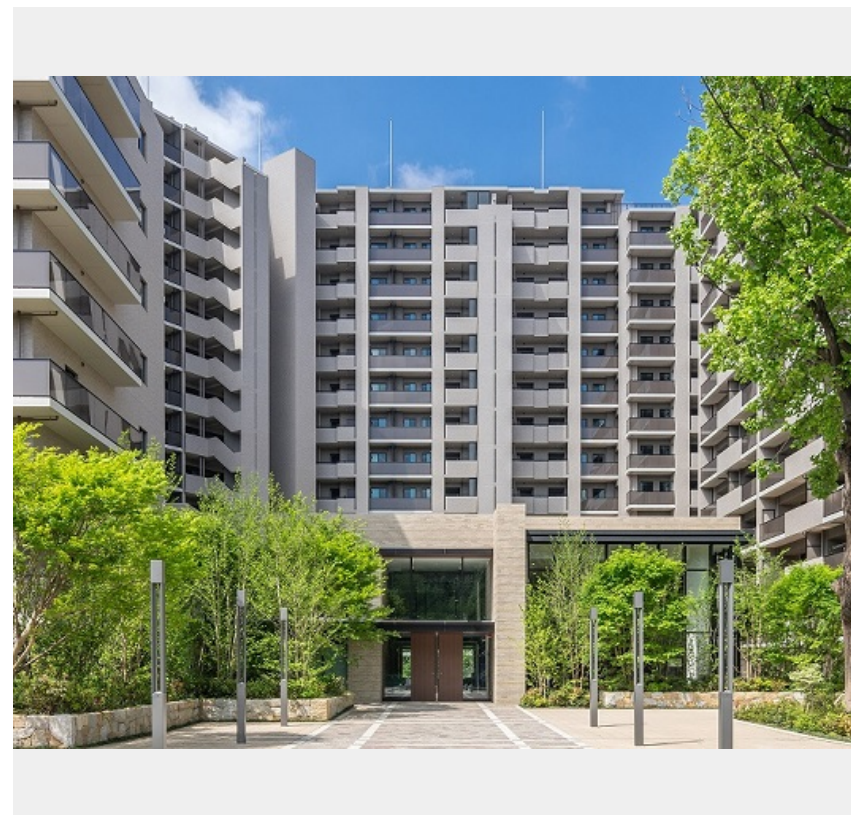
3LDK
マンション

家賃 **250,000 円**

共益費等 10,000 円

敷金 0 ヶ月

礼金 1 ヶ月



この物件の
オススメ
ポイント

- 3線3駅利用可能 / 都営大江戸線「新江古田」駅 徒歩10分 (755m) / 西武池袋線「江古田」駅 徒歩18分 (1413m) / 西武新宿線「沼袋」駅 徒歩19分 (1461m) ■ 豊かな木々・・・

この物件についている **こだわり設備**

- オートロック
- 防犯カメラ
- エレベーター
- 食器洗浄機
- 給湯設備
- 追い焚き給湯
- 温水洗浄便座
- エアコン全室
- フローリング付

エレベーター / ゴミ集積場 (敷地内) / 高齢者対応可 / 駐輪場 (屋根付き) / オートロック / 防犯カメラ / LGBTQフレンドリー / フローリング / 玄関鍵 (①キー②ロック) / 給湯器 (追焚機能付) / 乾燥機付食器洗浄機付 / トイレ (洗浄機能付便座) / エアコン全室

物件名 グランドメゾン江古田の杜 445号室

アクセス 都営大江戸線 新江古田駅 徒歩10分
西武池袋線 江古田駅 徒歩18分

所在地 東京都中野区江古田3丁目14-13

ランドマーク -

間取り 3LDK / LDK 14.6 洋室6.6 洋室5.2 洋室5 (帖)

専有面積 / 向き 71.31㎡ / 東

築年月 / 構造 2018年2月下旬 / 鉄筋コンクリート・4階-14階建

入居 / 契約期間 即時 / 2年

駐車場 なし

入居諸条件備考

シャーメゾンライフSUPPORT24 (月額1,320円税込) にご加入いただけます。ご入居にかかる諸費用として、退去クリーニング費用 (初回契約時) 88,550円 (税込) が必要です。/ 火災保険へのご加入が条件となります。*ご入居中は、借家人賠償責任保険・個人賠償責任保険が付帯された火災保険へのご加入が必要となります。積水ハウス不動産グループでは、万一の事故の際、グループが連携して迅速に対応できる「シャーメゾンライフGUARD」(*) へのご加入を推奨しております。*保険契約の取扱代理店は、積水ハウス不動産東京 (株) および積水ハウス不動産パートナーズ (株) となります。/ 積水ハウス不動産パートナーズの保証人不要プラン『らくらくパートナー』に加入が必要です。【新規契約時】事務手数料: 33,000円 (税込)、【毎月】保証料: 月額賃料等の2% / 諸費用及びその他契約費用は別途打合せ / 更新料: 新賃料の1ヶ月分

No.154008500445

※消費税は10%として計算しています。※掲載されている図面・写真等は、作成方法や撮影方法・時期などにより実際とは異なる場合があります。※家具や車などは、配置のイメージであり、賃貸物件に付属していません (家具家電付き等の表示があるものを除く)。

ポイントがたまる
住んでいるだけでポイントが貯まり、
住替え時に家賃が最大3ヶ月分無料に!

らくらくパートナー
気分も手間もお財布も、らくらく。
保証人不要のらくらくパートナー

株式会社イチイ 高田馬場店

TEL:03-5155-6565
FAX: 03-5155-6566

東京都新宿区高田馬場1丁目17-15羽深ビル4階
免許番号: 東京都免許(12)第39368号
所属団体: (公財) 日本賃貸住宅管理協会 / (公社) 全日本不動産協会
/ (公社) 首都圏不動産公正取引協議会

取引形態
仲介