

Sha Maison

積水ハウス品質のお部屋を シャーメゾン ショップ Shop

京王線

笹塚駅 徒歩8分

モバイルで見る



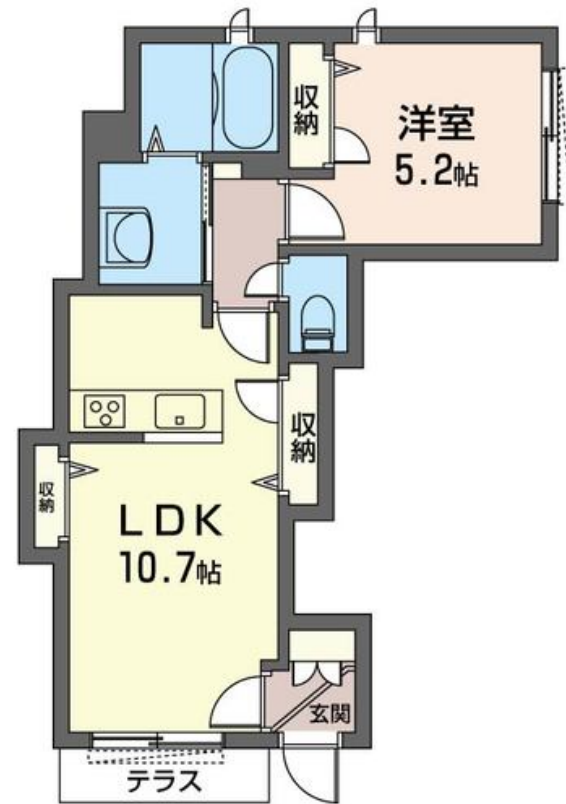
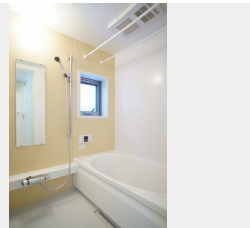
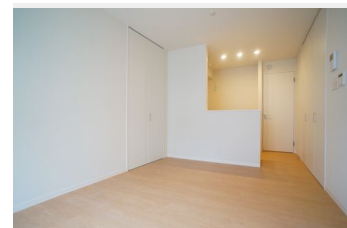
1LDK
マンション

家賃 140,000 円

共益費等 5,000 円

敷金 1ヶ月

礼金 1ヶ月



積水ハウスの賃貸住宅 シャーメゾン

Sha Maison

この物件の
オススメ
ポイント

★積水ハウス施工の賃貸住宅「シャーメゾン」。建物構造は重量鉄骨造★京王線「笹塚駅」まで徒歩8分（590m）★新宿までわずか1駅5分！！★周辺にはサミット笹塚店まで徒歩6分（440m・・・）

この物件についている こだわり設備

- 高遮音床システム
- しゃ熱断熱複層ガラス
- TVモニター付きインターホン
- 防犯ガラス
- 警備システム
- 対面キッチン
- 対面キッチン
- コンロ
- 給湯設備
- 追い焚き給湯
- 浴室乾燥機
- 洗面洗面台
- 室内物干

高遮音床システム「SHAI DD55」/ゴミ集積場（敷地内）/駐輪場（屋根無し）/BS/LGBTQフレンドリー/角部屋/フローリング/しゃ熱断熱複層ガラス/雨戸（シャッタータイプ）/モニター付ドアホン/全身ミラー/防犯ガラス（合せガラス）/玄関鍵（①キー②ロック）/ホームセキュリティ（エルコネット）/給湯箇所（浴室・台所・洗面所）/給湯器/給湯器（追焚機能付）/浴室乾燥機（暖房乾燥）/シャワー/ユニットバス1318/洗濯機置場（室内）/洗面化粧台/室内物干し/対面キッチン/ガスコンロ/トイレ（洗浄機能付便座）/バス・トイレ（セパ

物件名 solana 102号室
アクセス 京王線 笹塚駅 徒歩8分
東京メトロ丸ノ内線 方南町駅 徒歩15分
所在地 東京都中野区南台4丁目57-3
ランドマーク -

間取り 1LDK/洋室5.2 LDK10.7 (帖)
専有面積 / 向き 40.73㎡/南
築年月 / 構造 2016年7月中旬/重量鉄骨・1階-3階建
入居 / 契約期間 2024年11月中旬/2年
駐車場 なし

入居諸条件備考

シャーメゾンライフSUPPORT24（月額880円税込）にご加入いただけます。ご入居にかかる諸費用として、退室時ハウスクリーニング費用58,850円（税込）鍵交換費5,500円（税込）が必要です。/火災保険への加入が条件となります。*ご入居中は、借家人賠償責任保険・個人賠償責任保険が付帯された火災保険への加入が必要となります。積水ハウス不動産グループでは、万一の事故の際、グループが連携して迅速に対応できる「シャーメゾンライフGUARD」(*)への加入を推奨しております。*保険契約の取扱代理店は、積水ハウス不動産東京（株）および積水ハウス不動産パートナーズ（株）となります。/積水ハウス不動産パートナーズの保証人不要プラン『らくらくパートナー』に加入が必要です。[新規契約時]事務手数料：33,000円（税込）、[毎月]保証料：月額賃料等の2%/諸費用及び、契約に要する費用は別途打合せ/更新料：新賃料の1ヶ月分

※消費税は10%として計算しています。※掲載されている図面・写真等は、作成方法や撮影方法・時期などにより実際とは異なる場合があります。※家具や車などは、配置のイメージであり、賃貸物件に付属していません（家具家電付き等の表示があるものを除く）。

ポイントがたまる
住んでいるだけでポイントが貯まり、
住替え時に家賃が最大3ヶ月分無料に!

らくらくパートナー
気分も手間もお財布も、らくらく。
保証人不要のらくらくパートナー

株式会社東都 笹塚店
TEL:03-5452-1411
FAX: 03-5790-0750

東京都渋谷区笹塚1丁目22-5
免許番号：国土交通大臣免許(10)第3496号
所属団体：（一社）全国住宅産業協会 / （公社）首都圏不動産公正取引協議

取引形態
仲介