

# Sha Maison

積水ハウス品質のお部屋を シャーメゾン ショップ Shop

西武新宿線

野方駅 徒歩7分

モバイルで見る



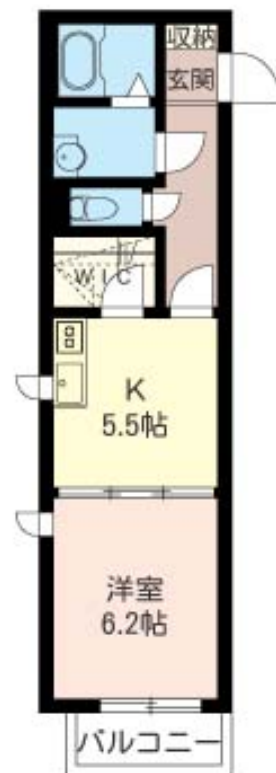
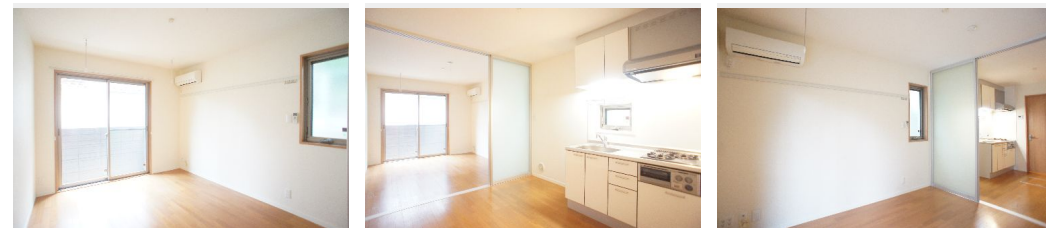
1DK  
マンション

家賃 88,000 円

共益費等 5,000 円

敷金 0 ヶ月

礼金 1 ヶ月



積水ハウスの賃貸住宅 シャーメゾン

Sha Maison

この物件の  
オススメ  
ポイント

西武新宿線野方駅北口徒歩7分にある積水ハウスのシャーメゾン♪耐震性に優れた重量鉄骨造となります。周辺にはコンビニ（ローソンストア100野方店70m1分）（セブンイレブン中野野方店2・・・）

## この物件についている こだわり設備

- TVモニター付きインターホン
- オートロック
- 防犯カメラ
- 防犯ガラス
- コンロ
- 給湯設備
- 浴室乾燥機
- 洗髪洗面台
- エアコン
- フローリング付
- WIC・納戸
- 大型収納

ゴミ集積場（敷地内）／駐輪場（屋根付き）／オートロック／防犯カメラ／CATV（都市型）／LGBTQフレンドリー／高齢者対応可／フローリング／モニター付ドアホン／防犯ガラス（合せガラス）／玄関鍵（①キー②ロック）／給湯箇所（浴室・台所・洗面所）／給湯器／浴室乾燥機（暖房乾燥）／シャワー／洗髪洗面化粧台／ガスコンロ／バス・トイレ（セパレート）／ウォークインクローゼット／エアコン／バルコニー

入居諸条件備考

シャーメゾンライフSUPPORT24（月額880円税込）にご加入いただきます。ご入居にかかる諸費用として、退去クリーニング費用（初回契約時）48,950円（税込）鍵交換費用24,200円（税込）が必要です。／火災保険へのご加入が必要となります。＊ご入居中は、借家人賠償責任保険・個人賠償責任保険が付帯された火災保険へのご加入が必要となります。積水ハウス不動産グループでは、万一の事故の際、グループが連携して迅速に対応できる「シャーメゾンライフGUARD」（\*）へのご加入を推奨しております。＊保険契約の取扱代理店は、積水ハウス不動産東京（株）および積水ハウス不動産パートナーズ（株）となります。／積水ハウス不動産パートナーズの保証人不要プラン『らくらくパートナー』（\*）に加入が必要です。【新規契約時】事務手数料：33,000円（税込）、【毎月】保証料：月額賃料等の2％／諸費用及び、契約に要する費用は別途打合せ／更新料：新賃料の1ヶ月分

物件名	オリジン丸山 105号室	間取り	1DK／洋室6.2 DK5.5（帖）
アクセス	西武新宿線 野方駅 徒歩7分 西武新宿線 都立家政駅 徒歩10分	専有面積 / 向き	33.75㎡ / 南
所在地	東京都中野区丸山 2丁目 23-33	築年月 / 構造	2009年8月下旬 / 鉄骨・1階-3階建
ランドマーク	-	入居 / 契約期間	2024年11月下旬 / 2年
		駐車場	なし

※消費税は10%として計算しています。※掲載されている図面・写真等は、作成方法や撮影方法・時期などにより実際とは異なる場合があります。＊家具や車などは、配置のイメージであり、賃貸物件に付属していません（家具家電付き等の表示があるものを除く）。

ポイントがたまる  
住んでいるだけでポイントが貯まり、  
住替え時に家賃が最大3ヶ月分無料に!

らくらくパートナー  
気分も手間もお財布も、らくらく。  
保証人不要のらくらくパートナー

株式会社ユートク・ライフ 高田馬場店

TEL:03-3205-6101  
FAX: 03-3205-6690

東京都新宿区高田馬場 2丁目 14-10 日拓ビル 1階  
免許番号：東京都免許(8)第60730号  
所属団体：（公社）全日本不動産協会 / （公社）首都圏不動産公正取引協議

取引形態  
仲介