

Sha Maison

積水ハウス品質のお部屋を シャーメゾン ショップ Shop

京王線

笹塚駅 徒歩15分

モバイルで見る



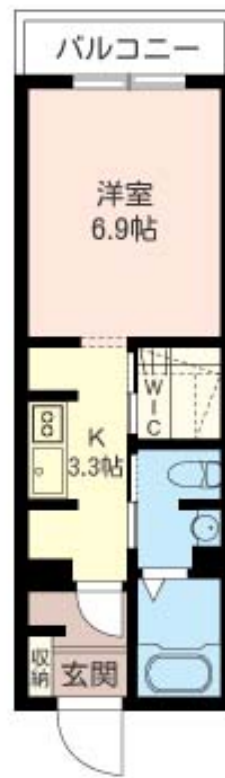
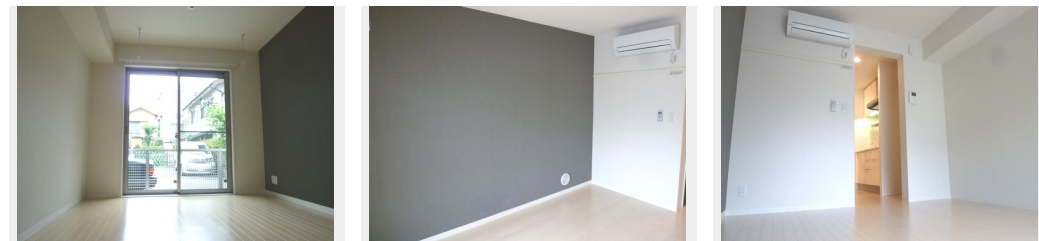
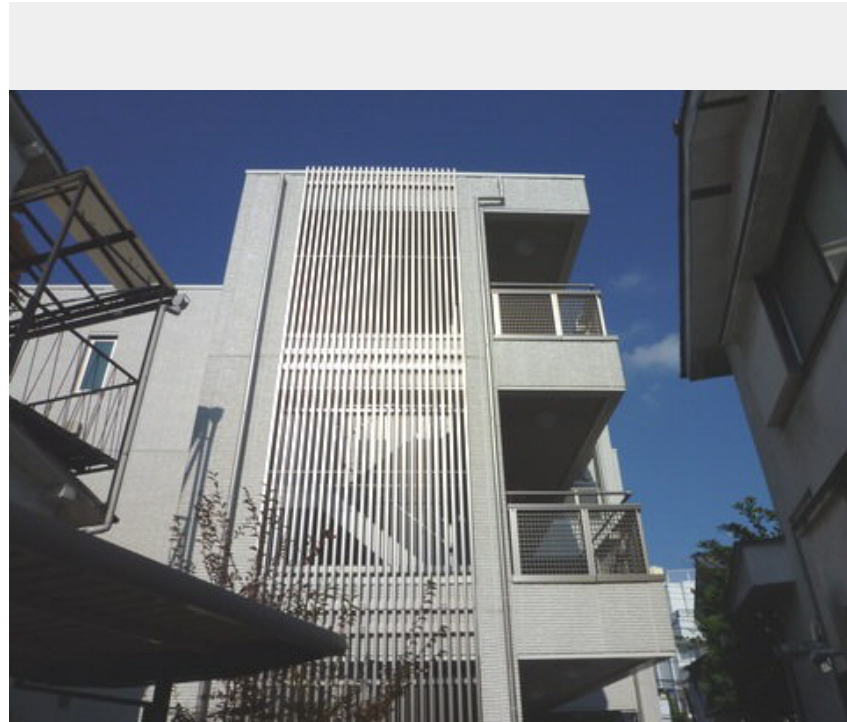
1K
マンション

家賃 89,000 円

共益費等 4,000 円

敷金 0 ヶ月

礼金 1 ヶ月



積水ハウスの賃貸住宅 シャーメゾン

Sha Maison

この物件の
オススメ
ポイント

耐震性の高い積水ハウス施工の賃貸住宅（マンション）建物構造は重量鉄骨造です。部外者の出入りを防ぐ外構オートロック物件です。ハンマーでも割る事が困難な防犯ガラスを採用。鍵いらずのデジ...

この物件についている こだわり設備

- インターネット 無料(WiFi付)
- TVモニター付き インターホン
- オートロック
- 防犯ガラス
- コンロ
- オール電化
- 給湯設備
- 浴室乾燥機
- 洗髪洗面台
- エアコン
- フローリング付

ゴミ集積場（敷地内）／駐輪場（屋根付き）／オートロック／CATV（都市型）／LGBTQフレンドリー／高齢者対応可／アクセントクロス／フローリング／モニター付ドアホン／インターネット無料（Wi-Fi対応）／防犯ガラス（合せガラス）／給湯箇所（浴室・台所・洗面所）／給湯器／オール電化／浴室乾燥機（暖房乾燥）／シャワー／洗濯機置場（室内）／洗髪洗面化粧台／電気コンロ／バス・トイレ（セパレート）／エアコン／バルコニー

物件名 グランディール 102号室
アクセス 京王線 笹塚駅 徒歩15分
東京メトロ丸ノ内線 方南町駅 徒歩12分
所在地 東京都中野区南台3丁目14-2
ランドマーク -

間取り 1K/洋室6.9 K3.3 (帖)
専有面積 / 向き 27.18㎡ / 西
築年月 / 構造 2008年3月中旬 / 鉄骨・1階-3階建
入居 / 契約期間 2024年11月下旬 / 2年
駐車場 なし

入居諸条件備考

シャーメゾンライフSUPPORT24（月額880円税込）にご加入いただけます。ご入居にかかる諸費用として、退去クリーニング費用（初回契約時）44,000円（税込）が必要です。／火災保険へのご加入が条件となります。＊ご入居中は、借家人賠償責任保険・個人賠償責任保険が付帯された火災保険へのご加入が必要となります。積水ハウス不動産グループでは、万一の事故の際、グループが連携して迅速に対応できる「シャーメゾンライフGUARD」(*)へのご加入を推奨しております。＊保険契約の取扱代理店は、積水ハウス不動産東京（株）および積水ハウス不動産パートナーズ（株）となります。／積水ハウス不動産パートナーズの保証人不要プラン『らくらくパートナー』にご加入が必要です。【新規契約時】事務手数料：33,000円（税込）、【毎月】保証料：月額賃料等の2％／諸費用及び、契約に要する費用は別途打合せ／更新料：新賃料の1ヶ月分

No.110910500102

※消費税は10%として計算しています。※掲載されている図面・写真等は、作成方法や撮影方法・時期などにより実際とは異なる場合があります。＊家具や車などは、配置のイメージであり、賃貸物件に付属していません（家具家電付き等の表示があるものを除く）。

ポイントがたまる
住んでいるだけでポイントが貯まり、
住替え時に家賃が最大3ヶ月分無料に!

らくらくパートナー
気分も手間もお財布も、らくらく。
保証人不要のらくらくパートナー

株式会社中央邸宅社
TEL:03-3379-5161
FAX: 03-3379-5292

東京都渋谷区代々木1丁目31-1 2日線代々木ビル4F
免許番号：東京都免許(14)23716号
所属団体：（公社）東京都宅地建物取引業協会 / （公社）首都圏不動産公正取引協議会

取引形態
仲介