

Sha Maison

積水ハウス品質のお部屋を シャーメゾン ショップ Shop

西武新宿線

野方駅 徒歩6分

モバイルで見る



1K
マンション

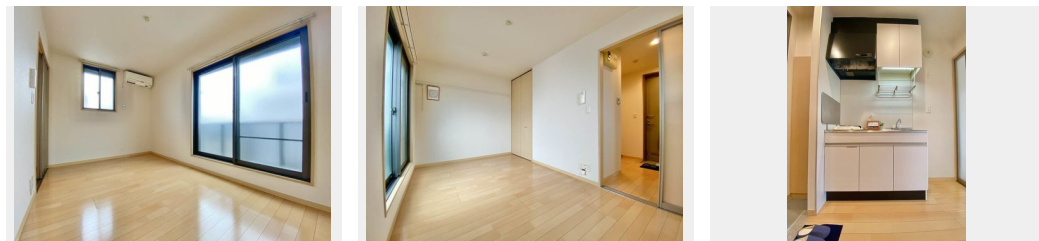
家賃 70,000 円

共益費等 4,000 円

敷金 0 ヶ月

礼金 0 ヶ月

礼金 0



積水ハウスの賃貸住宅 シャーメゾン

Sha Maison

この物件の
オススメ
ポイント

- ◆NTTフレッツ光マンションタイプ採用◆ケーブルTV導入
- ◆全室角部屋2面採光◆「ミニストップ中野若宮店」徒歩2分(100m)★戸建て品質を追求した、積水ハウスの賃貸住宅 シャーメゾン・・・

この物件についている こだわり設備

- インターネット 無料(WiFi付)
- コンロ
- 給湯設備
- 温水洗浄便座
- エアコン
- フローリング付

ゴミ集積場(敷地内) / 駐輪場 / CATV(都市型) / LGBTQフレンドリー / 高齢者対応可 / フローリング / 防音サッシ / インターホン / インターネット無料(Wi-Fi対応) / 給湯器 / シャワー / 洗濯機置場(室内) / ガスコンロ / バス・トイレ(セパレート) / エアコン / トイレ(洗浄機能付便座)

物件名 A. Mマンション 301号室

アクセス 西武新宿線 野方駅 徒歩6分
JR総武線 高円寺駅 徒歩21分

所在地 東京都中野区若宮1丁目36-3

ランドマーク -

間取り 1K/洋室6.5 K2.6(帖)

専有面積 / 向き 21.2㎡ / 南

築年月 / 構造 2004年8月上旬 / 鉄骨・3階-3階建

入居 / 契約期間 即時 / 2年

駐車場 なし

入居諸条件備考

シャーメゾンライフSUPPORT24(月額1,320円税込)にご加入いただきます。ご入居にかかる諸費用として、退去クリーニング費用(初回契約時) 44,000円(税込)鍵交換費用22,000円(税込)が必要です。/火災保険へのご加入が条件となります。*ご入居中は、借家人賠償責任保険・個人賠償責任保険が付帯された火災保険へのご加入が必要となります。積水ハウス不動産グループでは、万一の事故の際、グループが連携して迅速に対応できる「シャーメゾンライフGUARD」(*)へのご加入を推奨しております。*保険契約の取扱代理店は、積水ハウス不動産東京(株)および積水ハウス不動産パートナーズ(株)となります。/積水ハウス不動産パートナーズの保証人不要プラン『らくらくパートナー』に加入が必要です。[新規契約時]事務手数料:33,000円(税込)、[毎月]保証料:月額賃料等の2%/諸費用及びその他契約費用は別途打合せ/更新料:新賃料の1ヶ月分

No.110575400301

※消費税は10%として計算しています。※掲載されている図面・写真等は、作成方法や撮影方法・時期などにより実際とは異なる場合があります。※家具や車などは、配置のイメージであり、賃貸物件に付属していません(家具家電付き等の表示があるものを除く)。

ポイントがたまる
住んでいるだけでポイントが貯まり、住替え時に家賃が最大3ヶ月分無料に!

らくらくパートナー
気分も手間もお財布も、らくらく。保証人不要のらくらくパートナー

株式会社ムカサ 中野店
TEL:03-5328-4500
FAX: 03-5385-2521

東京都中野区中野3丁目34-2 桃南ビル4F
免許番号: 東京都免許(10)45649号
所属団体: (公社)東京都宅地建物取引業協会 / (公社)首都圏不動産公正取引協議会

取引形態
仲介