

# Sha Maison

積水ハウス品質のお部屋を シャーメゾン ショップ Shop

東京メトロ丸ノ内線

中野新橋駅 徒歩2分

モバイルで見る



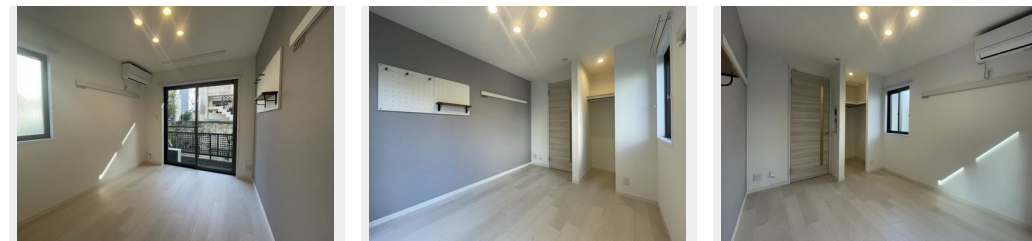
1K  
マンション

家賃 77,000 円

共益費等 5,500 円

敷金 0 ヶ月

礼金 1 ヶ月



この物件の  
オススメ  
ポイント

積水ハウス施工、重量鉄骨造3F建てシャーメゾンです♪【アクセス】東京メトロ丸ノ内線方南支線「中野新橋」徒歩2分、都営大江戸線「西新宿五丁目」徒歩15分です。【インターネット】202・・・

## この物件についている こだわり設備

- リノベーション
- インターネット 無料(WiFi付)
- TVモニター付き インターホン
- コンロ
- 給湯設備
- 洗髪洗面台
- 室内物干
- 温水洗浄便座
- エアコン

ゴミ集積場(敷地内) / 防音サッシ / L G B T Qフレンドリー / 高齢者対応可 / リノベーション / アクセントクロス / モニタ付ドアホン / 全身ミラー / インターネット無料 (Wi-Fi対応) / 給湯器 / シヤワー / 洗濯機置場(室内) / 洗髪洗面化粧台 / 室内物干し / ガスコンロ / トイレ(洗浄機能付便座) / エアコン / バルコニー

物件名	シェソワ 101号室	間取り	1K / 洋室5.5 K2.6 W I C 1 (帖)
アクセス	東京メトロ丸ノ内線 中野新橋駅 徒歩2分 東京メトロ丸ノ内線 中野坂上駅 徒歩14分	専有面積 / 向き	19.9㎡ / 南
所在地	東京都中野区弥生町2丁目13-12	築年月 / 構造	2003年9月中旬 / 鉄骨・1階-3階建
ランドマーク	-	入居 / 契約期間	即時 / 2年
		駐車場	なし

入居諸条件備考

シャーメゾンライフSUPPORT24(月額880円税込)にご加入いただけます。ご入居にかかる諸費用として、退去クリーニング費用(初回契約時) 44,000円(税込) 鍵交換費用19,800円(税込) が必要です。/火災保険へのご加入が条件となります。\*ご入居中は、借家人賠償責任保険・個人賠償責任保険が付帯された火災保険へのご加入が必要となります。積水ハウス不動産グループでは、万一の事故の際、グループが連携して迅速に対応できる「シャーメゾンライフGUARD」(\*)へのご加入を推奨しております。\*保険契約の取扱代理店は、積水ハウス不動産東京(株)および積水ハウス不動産パートナーズ(株)となります。/積水ハウス不動産パートナーズの保証人不要プラン『らくらくパートナー』に加入が必要です。[新規契約時]事務手数料:33,000円(税込)、[毎月]保証料:月額賃料等の2%/リノベーション2024年09月フルリノベーション//諸費用及び、契約に要する費用は別途打合せ/更新料:新賃料の1ヶ月分

No.110536500101  
※消費税は10%として計算しています。※掲載されている図面・写真等は、作成方法や撮影方法・時期などにより実際とは異なる場合があります。※家具や車などは、配置のイメージであり、賃貸物件に付属しておりません(家具家電付き等の表示があるものを除く)。

**ポイントがたまる**  
住んでいるだけでポイントが貯まり、住替え時に家賃が最大3ヶ月分無料に!

**らくらくパートナー**  
気分も手間もお財布も、らくらく。保証人不要のらくらくパートナー

株式会社イチイ 新宿店  
TEL:03-6300-9512  
FAX: 03-6300-9513

東京都渋谷区代々木2丁目13-6 YU-WAビル10F  
免許番号: 東京都免許(12)第39368号  
所属団体: (公財)日本賃貸住宅管理協会 / (公社)全日本不動産協会 / (公社)首都圏不動産公正取引協議会

取引形態  
仲介