



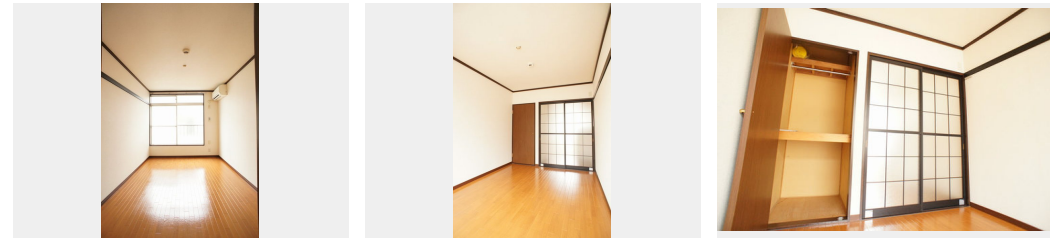
1K
アパート

家賃 **47,000 円**

共益費等 4,000 円

敷金 0 ヶ月

礼金 1 ヶ月



積水ハウスの賃貸住宅 シャーメゾン
Sha Maison

この物件の
**オススメ
ポイント**

積水ハウス株式会社施工の【シャーメゾン】です！！／建物構造は軽量鉄骨構造！！／故障・トラブル時に24時間電話受付
西武新宿線『沼袋駅』徒歩11分・中央線『中野駅』徒歩18分／西武新宿・・・

この物件についている **こだわり設備**



インターネット
無料(WiFi付)



給湯設備



エアコン

LGBTQフレンドリー／高齢者対応可／インターネット無料(Wi-Fi対応)／給湯器／シャワー／洗濯機置場(室内)／エアコン

物件名	ストックハウス 203号室
アクセス	西武新宿線 沼袋駅 徒歩11分 西武新宿線 野方駅 徒歩13分
所在地	東京都中野区野方2丁目8-17
ランドマーク	-

間取り	1K／洋室5.7 K2(帖)
専有面積 / 向き	18.7㎡ / 南
築年月 / 構造	1988年4月中旬 / 軽量鉄骨・2階-2階建
入居 / 契約期間	2025年1月中旬 / 2年
駐車場	なし

入居諸条件備考

シャーメゾンライフSUPPORT24(月額1,320円税込)にご加入いただきます。ご入居にかかる諸費用として、退去クリーニング費用(初回契約時)44,000円(税込)鍵交換費用19,800円(税込)が必要です。／火災保険へのご加入が条件となります。※ご入居中は、借家人賠償責任保険・個人賠償責任保険が付帯された火災保険へのご加入が必要となります。積水ハウス不動産グループでは、万一の事故の際、グループが連携して迅速に対応できる「シャーメゾンライフGUARD」(*)へのご加入を推奨しております。*保険契約の取扱代理店は、積水ハウス不動産東京(株)および積水ハウス不動産パートナーズ(株)となります。／積水ハウス不動産パートナーズの保証人不要プラン『らくらくパートナー』に加入が必要です。【新規契約時】事務手数料：33,000円(税込)、[毎月]保証料：月額賃料等の2%／諸費用及びその他契約費用は別途打合せ／更新料：新賃料の1ヶ月分

No.110159400203
※消費税は10%として計算しています。※掲載されている図面・写真等は、作成方法や撮影方法・時期などにより実際とは異なる場合があります。※家具や車などは、配置のイメージであり、賃貸物件に付属していません(家具家電付き等の表示があるものを除く)。

ポイントがたまる
住んでいるだけでポイントが貯まり、住替え時に家賃が最大3ヶ月分無料に!

らくらくパートナー
気分も手間もお財布も、らくらく。保証人不要のらくらくパートナー

株式会社イチイ 高田馬場店
TEL:03-5155-6565
FAX: 03-5155-6566

東京都新宿区高田馬場1丁目17-15羽深ビル4階
免許番号：東京都免許(12)第39368号
所属団体：(公財)日本賃貸住宅管理協会 / (公社)全日本不動産協会 / (公社)首都圏不動産公正取引協議会

取引形態
仲介