

Sha Maison

積水ハウス品質のお部屋を シャーメゾン ショップ Shop

J R 埼京線

渋谷駅 徒歩4分

モバイルで見る



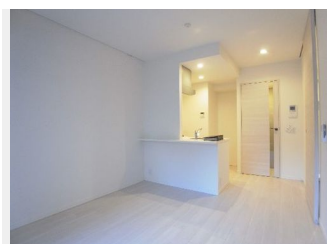
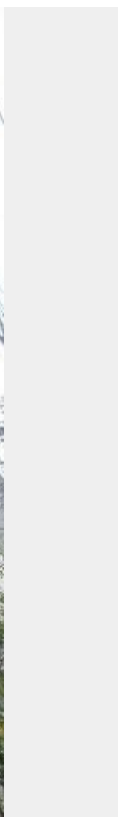
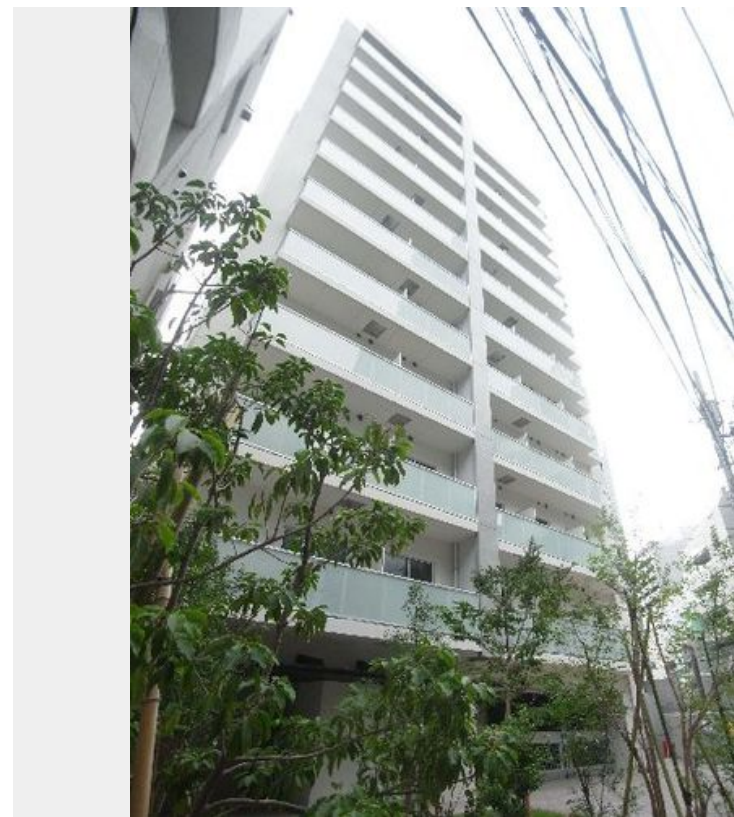
1R
マンション

家賃 **135,000 円**

共益費等 10,000 円

敷金 1 ヶ月

礼金 1 ヶ月



この物件の
オススメ
ポイント

渋谷駅徒歩 5 分圏内の賃貸マンションです♪渋谷警察署の裏側にあり、インターネットも接続料無料の e-mansion 導入済みです！

この物件についている こだわり設備

- 宅配BOX
- インターネット 無料
- TVモニター付き インターホン
- オートロック
- 防犯カメラ
- エレベーター
- 浴室乾燥機
- 温水洗浄便座
- エアコン全室
- フローリング付

駐車場有り/エレベーター/宅配BOX/ゴミ集積場(敷地内)/オートロック/防犯カメラ/インターネット無料/フローリング/モニター付ドアホン/玄関鍵(①キー②ロック)/給湯箇所(浴室・台所・洗面所)/浴室乾燥機(暖房乾燥)/シャワー/洗濯機置場(室内)/洗面化粧台/トイレ(洗浄機能付便座)/バス・トイレ(セパレート)/エアコン全室/バルコニー

物件名 プライムメゾン渋谷 706号室
アクセス J R 埼京線 渋谷駅 徒歩4分
J R 山手線 渋谷駅 徒歩5分
所在地 東京都渋谷区渋谷 3 丁目 1 0 - 4
ランドマーク -

間取り ワンルーム/洋室8.9 (帖)
専有面積 / 向き 25.48㎡ / 北東
築年月 / 構造 2014年7月下旬 / 鉄筋コンクリート・7階-14階建
入居 / 契約期間 2025年1月上旬 / 2年
駐車場 有り / 月 49,500円 ~ 55,000円 (税込)

入居諸条件備考

シャーメゾンライフSUPPORT24 (月額880円税込)にご加入いただきます。ご入居にかかる諸費用として、退室時ハウスクリーニング費用38,500円(税込)鍵交換費用38,500円(税込)が必要です。/火災保険へのご加入が必要となります。*ご入居中は、借家人賠償責任保険・個人賠償責任保険が付帯された火災保険へのご加入が必要となります。積水ハウス不動産グループでは、万一の事故の際、グループが連携して迅速に対応できる「シャーメゾンライフGUARD」(*)へのご加入を推奨しております。*保険契約の取扱代理店は、積水ハウス不動産東京(株)および積水ハウス不動産パートナーズ(株)となります。/積水ハウス不動産パートナーズの保証人不要プラン『らくらくパートナー』にご加入が必要です。[新規契約時]事務手数料:33,000円(税込)、[毎月]保証料:月額賃料等の2%/諸費用及び、契約に要する費用は別途打合せ/駐車場の空・料金等につきましては別途お問合せ下さい。/更新料:新賃料の1ヶ月分

No.157011000706

※消費税は10%として計算しています。※掲載されている図面・写真等は、作成方法や撮影方法・時期などにより実際とは異なる場合があります。※家具や車などは、配置のイメージであり、賃貸物件に付属していません(家具家電付き等の表示があるものを除く)。

ポイントがたまる
住んでいるだけでポイントが貯まり、住替え時に家賃が最大3ヶ月分無料に!

らくらくパートナー
気分も手間もお財布も、らくらく。保証人不要のらくらくパートナー

株式会社ユートク・ライフ 渋谷店

TEL:03-5464-6022
FAX: 03-5464-6042

東京都渋谷区渋谷 2 丁目 1 9 - 2 0 VORT 渋谷宮益坂 II 6 F
免許番号: 東京都免許(8)第60730号
所属団体: (公社) 全日本不動産協会 / (公社) 首都圏不動産公正取引協議会

取引形態
仲介