

# Sha Maison

積水ハウス品質のお部屋を シャーメゾン ショップ Shop

J R 山手線

恵比寿駅 徒歩5分

モバイルで見る



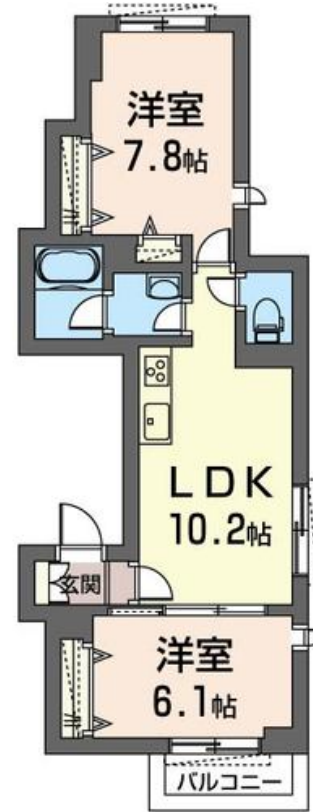
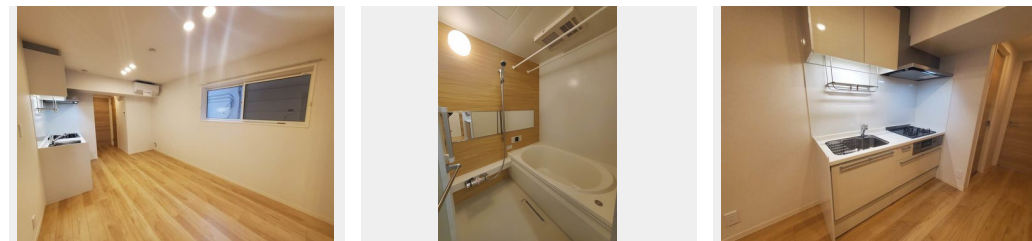
**2LDK**  
マンション

家賃 **252,000 円**

共益費等 8,000 円

敷金 0 ヶ月

礼金 1.5 ヶ月



積水ハウスの賃貸住宅 シャーメゾン  
**Sha Maison**

この物件の  
おすすめ  
ポイント

☆積水ハウス施工のシャーメゾン・重量鉄骨造マンションタイプ☆2階角部屋☆防犯対策として【オートロック（門扉タイプ）】【カラーモニターホン】【防犯合わせガラス】採用☆3口ガスコンロ・グ・・・

この物件についている **こだわり設備**

- 高遮音床システム
- オートロック
- 給湯設備
- しゃ熱断熱複層ガラス
- 防犯ガラス
- エコジョーズ
- 住宅性能評価
- コンロ
- 追い焚き給湯
- TVモニター付きインターホン
- 3口コンロ
- 浴室乾燥機

高遮音床システム「SHAIDD55」/住宅性能評価/ゴミ集積場（敷地内）/オートロック/BS/CATV（都市型）/LGBTQフレンドリー/高齢者対応可/角部屋/ピクチャーレール/フローリング/複層ガラス/しゃ熱断熱複層ガラス/雨戸（シャッタータイプ）/モニター付ドアホン/全身ミラー/ダウンライト/防犯ガラス（合せガラス）/玄関鍵（①キー②ロック）/給湯箇所（浴室・台所・洗面所）/エコジョーズ/給湯器（追焚機能付）/浴室乾燥機（暖房乾燥）/シャワー/ユニットバス1318/洗濯機置場（室内）/洗髪洗面化粧台/室内物干し/ガスコンロ/3口コンロ/

物件名 アンビシア恵比寿 201号室  
アクセス J R 山手線 恵比寿駅 徒歩5分  
東急東横線 代官山駅 徒歩7分  
所在地 東京都渋谷区恵比寿南 3丁目9-15  
ランドマーク -

間取り 2LDK/洋室7.8 洋室6.1 LDK10.2 (帖)  
専有面積 / 向き 52.83㎡/南西  
築年月 / 構造 2021年3月下旬/重量鉄骨・2階-3階建  
入居 / 契約期間 即時/2年  
駐車場 なし

入居諸条件備考

シャーメゾンライフSUPPORT24（月額880円税込）にご加入いただきます。ご入居にかかる諸費用として、退去クリーニング費用（初回契約時）68,750円（税込）鍵交換費用12,100円（税込）が必要です。/火災保険へのご加入が必要となります。\*ご入居中は、借家人賠償責任保険・個人賠償責任保険が付帯された火災保険へのご加入が必要となります。積水ハウス不動産グループでは、万一の事故の際、グループが連携して迅速に対応できる「シャーメゾンライフGUARD」(\*)へのご加入を推奨しております。\*保険契約の取扱代理店は、積水ハウス不動産東京（株）および積水ハウス不動産パートナーズ（株）となります。/積水ハウス不動産パートナーズの保証人不要プラン『らくらくパートナー』に加入が必要です。[新規契約時]事務手数料：33,000円（税込）、[毎月]保証料：月額賃料等の2%/諸費用及び、契約に要する費用は別途打合せ/更新料：新賃料の1ヶ月分

※消費税は10%として計算しています。※掲載されている図面・写真等は、作成方法や撮影方法・時期などにより実際とは異なる場合があります。※家具や車などは、配置のイメージであり、賃貸物件に付属していません（家具家電付き等の表示があるものを除く）。

**ポイントがたまる**  
住んでいるだけでポイントが貯まり、住替え時に家賃が最大3ヶ月分無料に!

**らくらくパートナー**  
気分も手間もお財布も、らくらく。保証人不要のらくらくパートナー

シャーメゾンショップ東京株式会社麻布十番営業所

TEL:03-3453-6511  
FAX: 03-3453-6515

東京都港区麻布十番4丁目1-8 マストライフ麻布十番2F  
免許番号：国土交通大臣免許(5)第6487号  
所属団体：(公社)東京都宅地建物取引業協会 / (公社)首都圏不動産公正取引協議会

取引形態  
仲介