

Sha Maison

積水ハウス品質のお部屋を シャーメゾン ショップ Shop

小田急小田原線

参宮橋駅 徒歩5分

モバイルで見る



1LDK
マンション

家賃 200,000 円

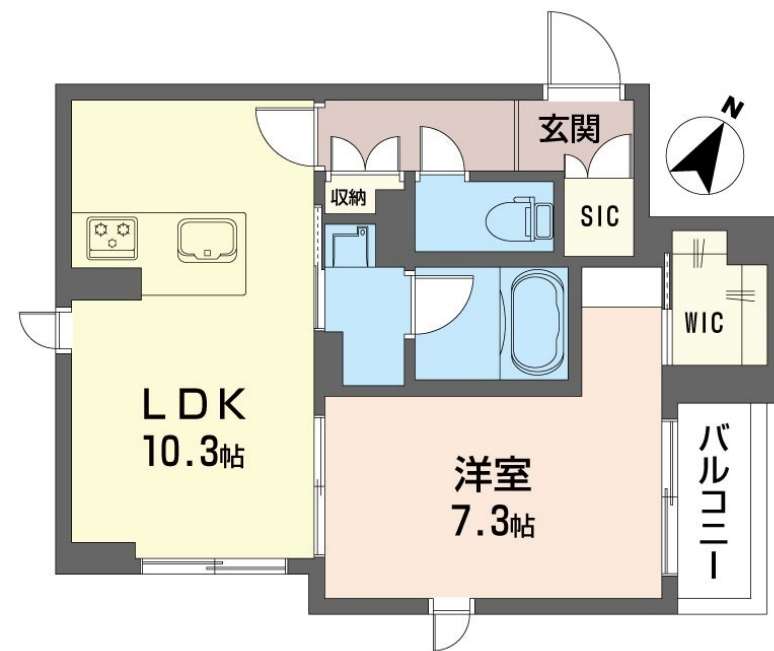
共益費等 9,000 円

敷金 1ヶ月

礼金 2ヶ月



完成イメージ



この物件の
オススメ
ポイント

住むならやっぱりシャーメゾンの新築！／3路線3駅利用可能で交通アクセス良好です／徒歩圏に明治神宮や代々木公園など緑あふれるロケーションです／オートロックに防犯カメラ採用で安心の防犯・・・

この物件についている こだわり設備

- 高遮音床システム
- 宅配BOX
- しゃ熱断熱複層ガラス
- 住宅性能評価
- インターネット無料(WiFi付)
- TVモニター付きインターホン
- オートロック
- 防犯カメラ
- エレベーター
- 対面キッチン
- コンロ
- 3口コンロ

高遮音床システム「SHAIDD55」／住宅性能評価／エレベーター／宅配BOX／ゴミ集積場（敷地内）／オートロック／防犯カメラ／角部屋／スライディングスクリーン／フローリング／しゃ熱断熱複層ガラス／雨戸（シャッタータイプ）／モニター付ドアホン／全身ミラー／ダウンライト／インターネット無料（Wi-Fi対応）／給湯箇所（浴室・台所・洗面所）／エコジョーズ／給湯器（追焚機能付）／浴室乾燥機（暖房乾燥）／シャワー／ユニットバス1318／洗濯機置場（室内）／洗髪洗面化粧台／対面キッチン／ガスコンロ／3口コンロ／乾燥機付食器洗浄機付／浄水器付／トイレ（洗浄機能

物件名 フェリシア代々木公園 201号室
アクセス 小田急小田原線 参宮橋駅 徒歩5分
京王新線 初台駅 徒歩9分
所在地 東京都渋谷区代々木5丁目25-9
ランドマーク -

間取り 1LDK／洋室7.3 LDK10.3 (帖)
専有面積 / 向き 43.53㎡ / 東
築年月 / 構造 2025年3月中旬 / 重量鉄骨・2階-3階建
入居 / 契約期間 2025年3月中旬 / 2年
駐車場 なし

入居諸条件備考

シャーメゾンライフSUPPORT24（月額1,320円税込）にご加入いただけます。ご入居にかかる諸費用として、退室時ハウスクリーニング費用58,850円（税込）が必要です。／火災保険へのご加入が条件となります。＊ご入居中は、借家人賠償責任保険・個人賠償責任保険が付帯された火災保険へのご加入が必要となります。積水ハウス不動産グループでは、万一の事故の際、グループが連携して迅速に対応できる「シャーメゾンライフGUARD」(*)へのご加入を推奨しております。＊保険契約の取扱代理店は、積水ハウス不動産東京（株）および積水ハウス不動産パートナーズ（株）となります。／積水ハウス不動産パートナーズの保証人不要プラン『らくらくパートナー』に加入が必要です。【新規契約時】事務手数料：33,000円（税込）、【毎月】保証料：月額賃料等の2％／諸費用及びその他契約費用は別途打合せ／更新料：新賃料の1ヶ月分

※消費税は10%として計算しています。※掲載されている図面・写真等は、作成方法や撮影方法・時期などにより実際とは異なる場合があります。＊家具や車などは、配置のイメージであり、賃貸物件に付属していません（家具家電付き等の表示があるものを除く）。

No.112256300201

ポイントがたまる
住んでいるだけでポイントが貯まり、
住替え時に家賃が最大3ヶ月分無料に!

らくらくパートナー
気分も手間もお財布も、らくらく。
保証人不要のらくらくパートナー

株式会社東都 下北沢店
TEL:03-3411-2611
FAX: 03-3411-2845

東京都世田谷区北沢2丁目12-1
免許番号：国土交通大臣免許(10)第3496号
所属団体：（一社）全国住宅産業協会／（公社）首都圏不動産公正取引協議

取引形態
仲介