

# Sha Maison

積水ハウス品質のお部屋を シャーメゾン ショップ Shop

東京メトロ千代田線

代々木上原駅 徒歩4分

モバイルで見る



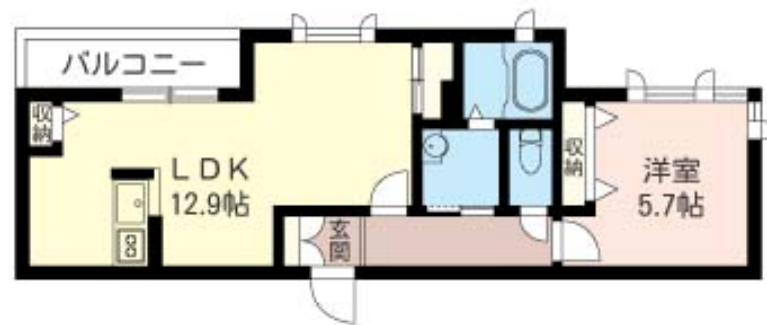
**1LDK**  
マンション

家賃 **165,000 円**

共益費等 5,000 円

敷金 0 ヶ月

礼金 1.5 ヶ月



この物件の  
オススメ  
ポイント

☆積水ハウス施工の賃貸住宅『シャーメゾン』♪ ☆ホテルライクの屋内共用部♪ ☆申込なしで利用できるインターネット環境ギガプライズ導入【Wi-Fiも無料です】♪ ☆「代々木上原」「代・・・

## この物件についている こだわり設備

- インターネット 無料(WiFi付)
- TVモニター付き インターホン
- オートロック
- 防犯ガラス
- 給湯設備
- 浴室乾燥機
- 洗髪洗面台
- エアコン
- フローリング付

CATV (都市型) / ゴミ集積場 (敷地内) / 駐輪場 (屋根無し) / オートロック / LGBTQフレンドリー / 高齢者対応可 / フローリング / モニタ付ドアホン / インターネット無料 (Wi-Fi対応) / 防犯ガラス (合せガラス) / 玄関鍵 (①キー②ロック) / 給湯箇所 (浴室・台所・洗面所) / 給湯器 / 浴室乾燥機 (暖房乾燥) / シャワー / 洗濯機置場 (室内) / 洗髪洗面化粧台 / バス・トイレ (セパレート) / エアコン / バルコニー

積水ハウスの賃貸住宅 シャーメゾン

Sha Maison

物件名 ハーベスト代々木上原 305号室

アクセス 東京メトロ千代田線 代々木上原駅 徒歩4分  
東京メトロ千代田線 代々木公園駅 徒歩8分

所在地 東京都渋谷区上原 1丁目36-2

ランドマーク -

間取り 1LDK/洋室4.8 LDK11.5 (帖)

専有面積 / 向き 45.55㎡ / 北

築年月 / 構造 2010年1月下旬 / 鉄骨・3階-4階建

入居 / 契約期間 即時 / 2年

駐車場 なし

入居諸条件備考

シャーメゾンライフSUPPORT24 (月額880円税込) にご加入いただきます。ご入居にかかる諸費用として、退去クリーニング費用 (初回契約時) 63,800円 (税込) 鍵交換費用24,200円 (税込) が必要です。/ 火災保険へのご加入が条件となります。\*ご入居中は、借家人賠償責任保険・個人賠償責任保険が付帯された火災保険へのご加入が必要となります。積水ハウス不動産グループでは、万一の事故の際、グループが連携して迅速に対応できる「シャーメゾンライフGUARD」(\*) へのご加入を推奨しております。\*保険契約の取扱代理店は、積水ハウス不動産東京 (株) および積水ハウス不動産パートナーズ (株) となります。/ 積水ハウス不動産パートナーズの保証人不要プラン『らくらくパートナー』に加入が必要です。【新規契約時】事務手数料: 33,000円 (税込)、【毎月】保証料: 月額賃料等の2% / 諸費用及び、契約に要する費用は別途打合せ / 更新料: 新賃料の1ヶ月分

No.110980600305

※消費税は10%として計算しています。※掲載されている図面・写真等は、作成方法や撮影方法・時期などにより実際とは異なる場合があります。※家具や車などは、配置のイメージであり、賃貸物件に付属していません (家具家電付き等の表示があるものを除く)。

**ポイントがたまる**  
住んでいるだけでポイントが貯まり、住替え時に家賃が最大3ヶ月分無料に!

**らくらくパートナー**  
気分も手間もお財布も、らくらく。保証人不要のらくらくパートナー

フジミハウジング株式会社 下北沢店

TEL:03-3424-5800  
FAX: 03-3424-5371

東京都世田谷区北沢2丁目19-10第五周和ビル2階・4階

免許番号: 東京都免許(10)第48590号

所属団体: (一社) 不動産協会 / (公財) 日本賃貸住宅管理協会 / (公社) 東京都宅地建物取引業協会 / 全国賃貸管理ビジネス協会 (ほか)

取引形態  
仲介