

Sha Maison

積水ハウス品質のお部屋を シャーメゾン ショップ Shop

東急世田谷線

下高井戸駅 徒歩3分

モバイルで見る



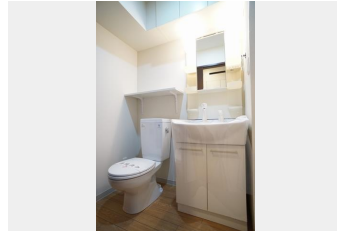
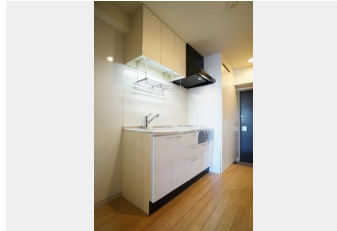
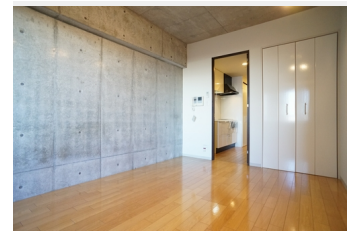
1K
マンション

家賃 93,000 円

共益費等 11,000 円

敷金 0 ヶ月

礼金 1 ヶ月



積水ハウスの賃貸住宅 シャーメゾン

Sha Maison

この物件の
オススメ
ポイント

- 下高井戸から乗換なしで新宿まで約15分、三軒茶屋まで約20分◆明大前から乗換なしで渋谷まで急行で約7分
- 人気のデザイナーズ賃貸マンション！
- オートロックセキュリティ
- 安心の防・・・

この物件についている こだわり設備

- 宅配BOX
- インターネット無料(WiFi付)
- オートロック
- 防犯カメラ
- エレベーター
- 給湯設備
- エアコン

駐車場有り/エレベーター/宅配BOX/駐輪場(屋根付き)/オートロック/防犯カメラ
/LGBTQフレンドリー/高齢者対応可/インターネット無料(WiFi対応)/給湯器/シャワー/洗面台/エアコン/バルコニー

物件名	ブリックス世田谷松原 707号室
アクセス	東急世田谷線 下高井戸駅 徒歩3分 京王線 明大前駅 徒歩10分
所在地	東京都世田谷区松原 3丁目41-20
ランドマーク	-

間取り	1K/洋室7.7 K2.8 (帖)
専有面積 / 向き	24.0㎡ / 東
築年月 / 構造	2004年10月下旬 / 鉄骨鉄筋コンクリート・7階-12階
入居 / 契約期間	2024年12月上旬 / 2年
駐車場	有り / 月 26,400円 ~ 28,600円 (税込)

入居諸条件備考

シャーメゾンライフSUPPORT24 (月額880円税込)にご加入いただきます。ご入居にかかる諸費用として、退去クリーニング費用(初回契約時) 44,000円(税込) 鍵交換費用18,700円(税込)が必要となります。/火災保険へのご加入が条件となります。*ご入居中は、借家人賠償責任保険・個人賠償責任保険が付帯された火災保険へのご加入が必要となります。積水ハウス不動産グループでは、万一の事故の際、グループが連携して迅速に対応できる「シャーメゾンライフGUARD」(*)へのご加入を推奨しております。*保険契約の取扱代理店は、積水ハウス不動産東京(株)および積水ハウス不動産パートナーズ(株)となります。/積水ハウス不動産パートナーズの保証人不要プラン『らくらくパートナー』に加入が必要です。[新規契約時]事務手数料:33,000円(税込)、[毎月]保証料:月額賃料等の2%/諸費用及び、契約に要する費用は別途打合せ/駐車場の空・料金等につきましては別途お問合せ下さい。/更新料:新賃料の1ヶ月分

※消費税は10%として計算しています。※掲載されている図面・写真等は、作成方法や撮影方法・時期などにより実際とは異なる場合があります。※家具や車などは、配置のイメージであり、賃貸物件に付属しておりません(家具家電付き等の表示があるものを除く)。

No.150581500707

ポイントがたまる
住んでいるだけでポイントが貯まり、住替え時に家賃が最大3ヶ月分無料に!

らくらくパートナー
気分も手間もお財布も、らくらく。保証人不要のらくらくパートナー

株式会社東都 明大前店

TEL:03-6379-1145
FAX: 03-5300-8345

東京都世田谷区松原2丁目44-6-102
免許番号: 国土交通大臣免許(10)第3496号
所属団体: (一社) 全国住宅産業協会 / (公社) 首都圏不動産公正取引協議会

取引形態
仲介