

# Sha Maison

積水ハウス品質のお部屋を シャーメゾン ショップ Shop

東急大井町線

緑が丘駅 徒歩3分

モバイルで見る



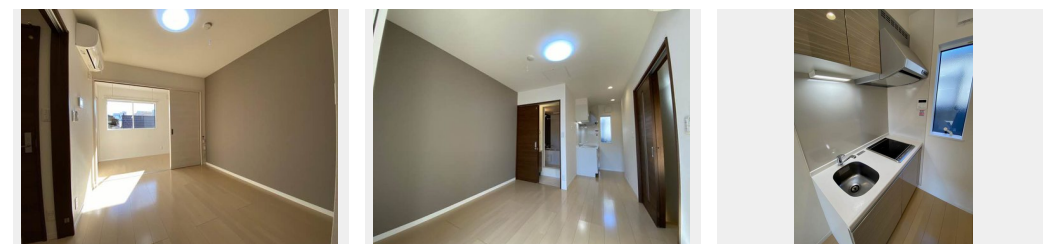
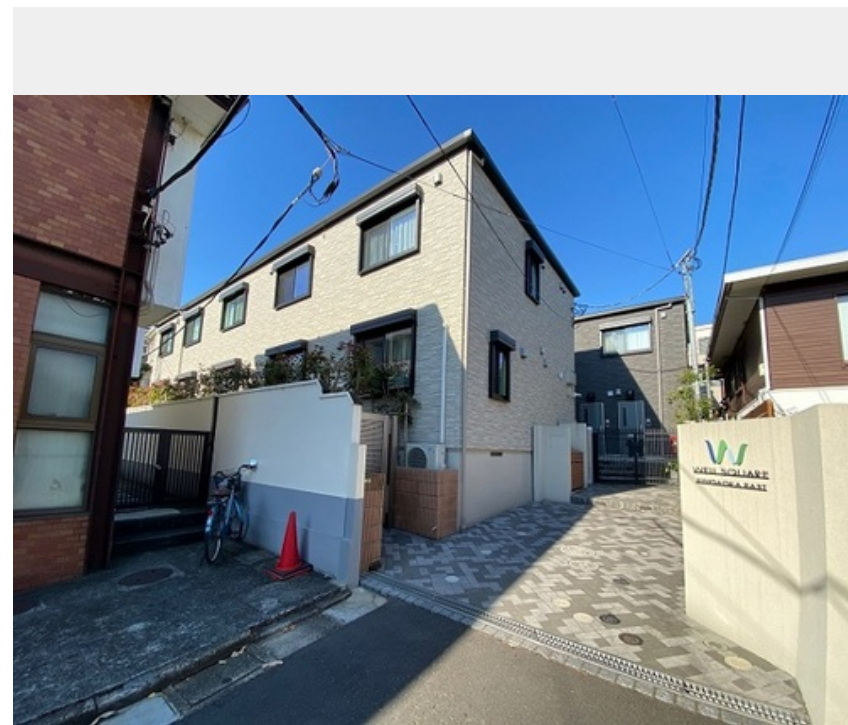
**1DK**  
アパート

家賃 **114,000 円**

共益費等 7,000 円

敷金 0 ヶ月

礼金 1 ヶ月



この物件の  
**オススメ  
ポイント**

共用門扉オートロック仕様／無料Wi-Fi付きインターネットサービス「ギガプライズ導入」／宅配ボックス設置／来訪者がわかるTVモニターフォン／収納豊富なシステムキッチン  
2口IHコンロ・・・

この物件についている **こだわり設備**

- 宅配BOX
- インターネット 無料(WiFi付)
- TVモニター付き インターホン
- オートロック
- 防犯カメラ
- コンロ
- IHクッキングヒーター
- 給湯設備
- 浴室乾燥機
- 室内物干
- 温水洗浄便座
- エアコン

宅配BOX／ゴミ集積場(敷地内)／オートロック／防犯カメラ／CATV(都市型)／LGBTQフレンドリー／高齢者対応可／アクセントクロス／フローリング／雨戸(シャッタータイプ)／モニタードアホン／照明器具(LED)／インターネット無料(Wi-Fi対応)／玄関鍵(①キー②ロック)／給湯箇所(浴室・台所・洗面所)／給湯器(ガス)／浴室乾燥機(暖房乾燥)／シャワー／洗濯機置場(室内)／洗面化粧台／室内物干し／IHクッキングヒーター／2口コンロ／トイレ(洗浄機能付便座)／バス・トイレ(セパレート)／下駄箱／エアコン

物件名	ウェルスクエア自由が丘EAST 203号室	間取り	1DK/洋室3.3 DK7.4 (帖)
アクセス	東急大井町線 緑が丘駅 徒歩3分 東急目黒線 奥沢駅 徒歩9分	専有面積 / 向き	29.64㎡ / 南
所在地	東京都世田谷区奥沢2丁目23-3	築年月 / 構造	2019年1月下旬 / 軽量鉄骨・2階-2階建
ランドマーク	-	入居 / 契約期間	即時 / 2年
		駐車場	なし

入居諸条件備考

シャーメゾンライフSUPPORT24(月額880円税込)にご加入いただきます。ご入居にかかる諸費用として、退去クリーニング費用(初回契約時) 44,000円(税込) 鍵交換費用22,000円(税込) が必要です。/火災保険へのご加入が条件となります。\*ご入居中は、借家人賠償責任保険・個人賠償責任保険が付帯された火災保険へのご加入が必要となります。積水ハウス不動産グループでは、万一の事故の際、グループが連携して迅速に対応できる「シャーメゾンライフGUARD」(\*)へのご加入を推奨しております。\*保険契約の取扱代理店は、積水ハウス不動産東京(株)および積水ハウス不動産パートナーズ(株)となります。/積水ハウス不動産パートナーズの保証人不要プラン『らくらくパートナー』に加入が必要です。[新規契約時]事務手数料:33,000円(税込)、[毎月]保証料:月額賃料等の2%/諸費用及び、契約に要する費用は別途打合せ/更新料:新賃料の1ヶ月分

※消費税は10%として計算しています。※掲載されている図面・写真等は、作成方法や撮影方法・時期などにより実際とは異なる場合があります。※家具や車などは、配置のイメージであり、賃貸物件に付属していません(家具家電付き等の表示があるものを除く)。

**ポイントがたまる**  
住んでいるだけでポイントが貯まり、住替え時に家賃が最大3ヶ月分無料に!

**らくらくパートナー**  
気分も手間もお財布も、らくらく。保証人不要のらくらくパートナー

**株式会社ヤスキホームズ**  
TEL:03-6459-5586  
FAX: 03-5729-2350

東京都目黒区八雲1丁目4-6 池田ビル1F  
免許番号: 東京都免許(4)第90507号  
所属団体: (公社)全日本不動産協会 / (公社)首都圏不動産公正取引協議会

取引形態  
仲介