

# Sha Maison

積水ハウス品質のお部屋を シャーメゾン ショップ Shop

東急世田谷線

松陰神社前駅 徒歩4分

モバイルで見る



**2LDK**  
マンション

家賃 **321,000 円**

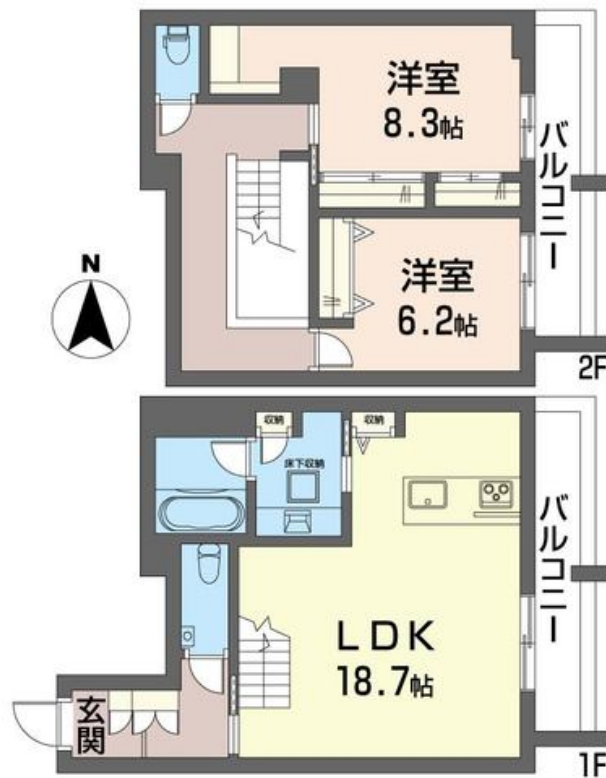
共益費等 13,000 円

敷金 1 ヶ月

礼金 2 ヶ月



\*完成予想図



積水ハウスの賃貸住宅 シャーメゾン

Sha Maison

**この物件のオススメポイント**

シャーメゾンZEH/断熱性が高く太陽光発電 (2.4kw) 余剰電力の売電可能。停電時には非常用電源が使えます☆ペット共生型賃貸住宅 (小型犬・猫どちらか1匹) ☆24時間ゴミ出し☆駐車場・・・

**この物件についているこだわり設備**

- シャーメゾン セレクション
- シャーメゾン ZEH
- インターネット 無料(WiFi付)
- 屋内共用廊下タイプ
- 宅配BOX
- IOT対応
- シャーメゾン ガーデنز
- ワークスペース
- TVモニター付き インターホン
- 高遮音床システム
- 太陽光発電
- オートロック

駐車場有り/高遮音床システム「SHAIDD55」/ホテルライク/エレベーター/宅配BOX/ゴミ集積場(敷地内)/24時間ゴミ出し可/ペット相談可(犬・猫可)/ペット洗い場/駐輪場(屋根付き)/オートロック/防犯カメラ/BS/シャーメゾンガーデنز/LGBTQフレンドリー/ワークスペース/IOT対応/角部屋/ピックアップレール/フローリング/複層ガラス/雨戸(電動シャッタータイプ)/雨戸(シャッタータイプ)/モニター付ドアホン/全身ミラー/間接照明/ダウンライト/照明器具(LED)/インターネット無料(Wi-Fi対応)/防犯ガラス(合せガラス)/給湯箇

物件名	クレール ド リュヌヌ 105号室	間取り	2LDK/洋室8.3 洋室6.2 LDK18.7(帖)
アクセス	東急世田谷線 松陰神社前駅 徒歩4分 東急世田谷線 世田谷駅 徒歩6分	専有面積 / 向き	88.04㎡/東
所在地	東京都世田谷区世田谷 1丁目11-23	築年月 / 構造	2024年12月上旬/重量鉄骨・1階-4階建
ランドマーク	-	入居 / 契約期間	2024年12月上旬/2年
		駐車場	有り/月 27,500円 ~ 27,500円 (税込)

**入居諸条件備考**

シャーメゾンライフSUPPORT24 (月額880円税込) にご加入いただきます。ご入居にかかる諸費用として、退室時ハウスクリーニング費用103,400円(税込) スマートロック設定費用16,500円(税込) が必要です。/火災保険へのご加入が条件となります。\*ご入居中は、借家人賠償責任保険・個人賠償責任保険が付帯された火災保険へのご加入が必要となります。積水ハウス不動産グループでは、万一の事故の際、グループが連携して迅速に対応できる「シャーメゾンライフGUARD」(\*)へのご加入を推奨しております。\*保険契約の取扱代理店は、積水ハウス不動産東京(株)および積水ハウス不動産パートナーズ(株)となります。/積水ハウス不動産パートナーズの保証人不要プラン『らくらくパートナー』に加入が必要です。【新規契約時】事務手数料:33,000円(税込)、[毎月]保証料:月額賃料等の2%/諸費用及び、契約に要する費用は別途打合せ/高断熱仕様「省エネ」を追求した先進の設備機器や創エネによる太陽光発電システムを導入する事で、暮らしに必要なエネルギー消費量を大幅に削減できる賃貸住宅です。/駐車場の空・料金等につきましては別途お問合せ下さい。/更新料:新賃料の1ヶ月分

※消費税は10%として計算しています。※掲載されている図面・写真等は、作成方法や撮影方法・時期などにより実際とは異なる場合があります。※家具や車などは、配置のイメージであり、賃貸物件に付属していません(家具家電付き等の表示があるものを除く)。

**ポイントがたまる**  
住んでいるだけでポイントが貯まり、住替え時に家賃が最大3ヶ月分無料に!

**らくらくパートナー**  
気分も手間もお財布も、らくらく。保証人不要のらくらくパートナー

**フジミハウジング株式会社 下北沢店**  
TEL:03-3424-5800  
FAX: 03-3424-5371

東京都世田谷区北沢2丁目19-10第五周和ビル2階・4階  
免許番号: 東京都免許(10)第48590号  
所属団体: (一社)不動産協会 / (公財)日本賃貸住宅管理協会 / (公社)東京都宅地建物取引業協会 / 全国賃貸管理ビジネス協会 (ほか)

取引形態  
仲介