

Sha Maison

積水ハウス品質のお部屋を シャーメゾン ショップ Shop

東急田園都市線

桜新町駅 徒歩15分

モバイルで見る



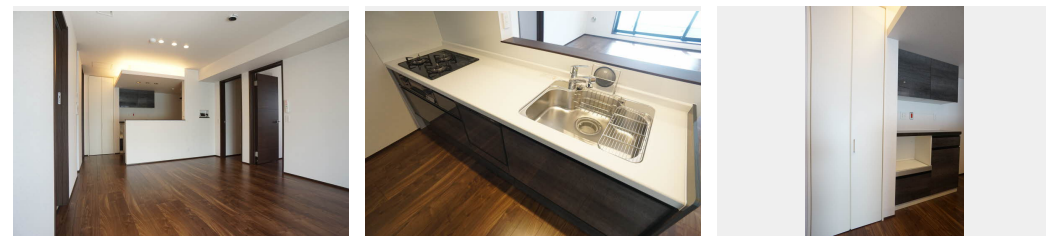
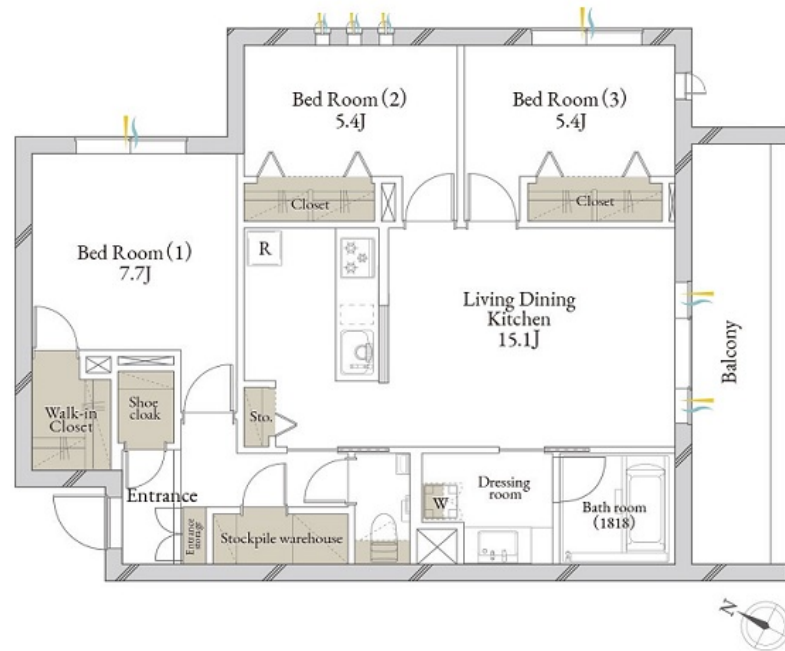
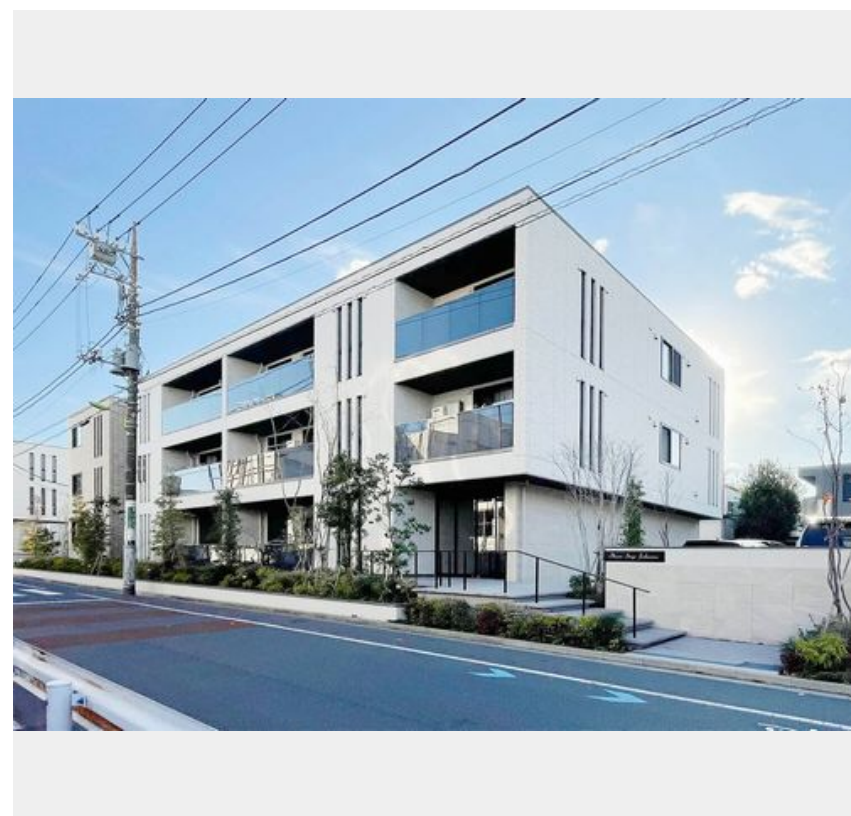
3LDK
マンション

家賃 **340,000 円**

共益費等 18,000 円

敷金 0 ヶ月

礼金 2 ヶ月



Sha Maison Premier

この物件の
オススメ
ポイント

積水ハウス「シャーメゾンプレミア」/シャーメゾン ZEH/太陽光発電(2.20Kw)・余剰電力の売電可能セキュリティ・インターネット無料などワンランク上の生活ができる仕様・設備ホテル・・・

この物件についている **こだわり設備**

- シャーメゾンプレミア
- シャーメゾンセレクション
- 屋内共用廊下タイプ
- シャーメゾンガーデンス
- 高遮音床システム
- シャーメゾンZEH
- 宅配BOX
- 太陽光発電
- 住宅性能評価
- 断熱等性能等級4
- インターネット無料(WiFi付)
- IOT対応

駐車場有り/高遮音床システム「SHAIDD55」/住宅性能評価/断熱等性能等級4/ホテルライク/エレベーター/宅配BOX/ゴミ集積場(敷地内)/24時間ゴミ出し可/駐輪場(屋根付き)/オートロック/防犯カメラ/BS/シャーメゾンガーデンス/LGBTQフレンドリー/IOT対応/角部屋/アクセントクロス/ピックアップレール/フローリング/複層ガラス/モニタ付ドアホン/間接照明/ダウンライト/インターネット無料(Wi-Fi対応)/防犯ガラス(合せガラス)/ホームセキュリティ(セコム)/給湯箇所(浴室・台所・洗面所)/給湯器(ガス)/エコジョーズ/給

物件名 ブルームステージ深沢 203号室
アクセス 東急田園都市線 桜新町駅 徒歩15分
東急田園都市線 用賀駅 徒歩20分
所在地 東京都世田谷区深沢7丁目12-16
ランドマーク -

間取り 3LDK/洋室7.7 洋室5.4 洋室5.4 LDK15.1(帖)
専有面積/向き 81.92㎡/南東
築年月/構造 2023年3月中旬/重量鉄骨・2階-3階建
入居/契約期間 2025年1月中旬/2年
駐車場 有り/月 27,500円 ~ 33,000円(税込)

入居諸条件備考

シャーメゾンライフSUPPORT24(月額1,320円税込)にご加入いただけます。ご入居にかかる諸費用として、退去クリーニング費用(初回契約時)98,450円(税込)スマートロック設定費用16,500円(税込)が必要です。/火災保険へのご加入が条件となります。*ご入居中は、借家人賠償責任保険・個人賠償責任保険が付帯された火災保険へのご加入が必要となります。積水ハウス不動産グループでは、万一の事故の際、グループが連携して迅速に対応できる「シャーメゾンライフGUARD」(*)へのご加入を推奨しております。
*保険契約の取扱代理店は、積水ハウス不動産東京(株)および積水ハウス不動産パートナーズ(株)となります。
/積水ハウス不動産パートナーズの保証人不要プラン『らくらくパートナー』に加入が必要です。【新規契約時】事務手数料:33,000円(税込)、[毎月]保証料:月額賃料等の2%/諸費用及びその他契約費用は別途打合せ/高断熱仕様「省エネ」を追求した先進の設備機器や創エネによる太陽光発電システムを導入することで、暮らしに必要なエネルギー消費量を大幅に削減できる賃貸住宅です。/駐車場の空・料金等につきましては別途お問合せ下さい。/更新料:新賃料の1ヶ月分

No.11515090203

※消費税は10%として計算しています。※掲載されている図面・写真等は、作成方法や撮影方法・時期などにより実際とは異なる場合があります。※家具や車などは、配置のイメージであり、賃貸物件に付属していません(家具家電付き等の表示があるものを除く)。

ポイントがたまる
住んでいるだけでポイントが貯まり、住替え時に家賃が最大3ヶ月分無料に!

らくらくパートナー
気分も手間もお財布も、らくらく。保証人不要のらくらくパートナー

株式会社ヤスキホームズ
TEL:03-6459-5586
FAX: 03-5729-2350

東京都目黒区八雲1丁目4-6池田ビル1F
免許番号: 東京都免許(4)第90507号
所属団体: (公社)全日本不動産協会 / (公社)首都圏不動産公正取引協議

取引形態
仲介