

Sha Maison

積水ハウス品質のお部屋を シャーメゾン ショップ Shop

東急東横線

田園調布駅 徒歩18分

モバイルで見る



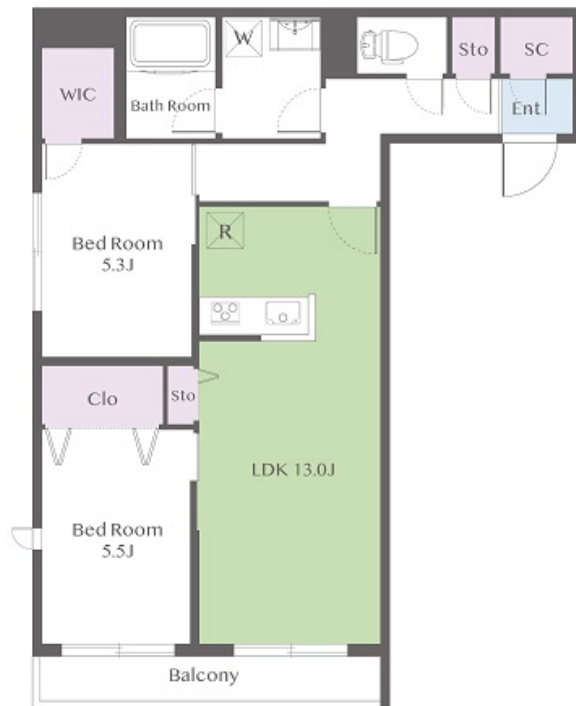
2LDK アパート

家賃 168,000 円

共益費等 7,000 円

敷金 0 ヶ月

礼金 2 ヶ月



この物件の
オススメ
ポイント

◇【ホテルライク使用仕様】共用部廊下はホテルの廊下のような高級感のある空間に仕上げております◇宅配BOXあり◇入居してからすぐ使える無料インターネット環境ギガプライズ導入【Wi-Fi・・・】

この物件についている こだわり設備

- 高遮音床システム
- オートロック
- コンロ
- しゃ熱断熱複層ガラス
- 防犯カメラ
- 3口コンロ
- インターネット無料(WiFi付)
- 防犯ガラス
- IHクッキングヒーター
- TVモニター付きインターホン
- 対面キッチン
- 給湯設備

高遮音床システム「SHAIDD55」/駐輪場(屋根無し)/オートロック/防犯カメラ/BS/LGBTQフレンドリー/高齢者対応可/角部屋/ピクチャーレール/フローリング/しゃ熱断熱複層ガラス/モニター付ドアホン/インターネット無料(Wi-Fi対応)/防犯ガラス(合せガラス)/玄関鍵(①キー②ロック)/給湯箇所(浴室・台所・洗面所)/給湯器(ガス)/エコジョーズ/給湯器(追焚機能付)/浴室乾燥機(暖房乾燥)/ユニットバス1418/洗濯機置場(室内)/洗髪洗面化粧台/室内物干し/対面キッチン/IHクッキングヒーター/3口コンロ/グリル付きコンロ

物件名 パークグランド田園調布 201号室
アクセス 東急東横線 田園調布駅 徒歩18分
東急目黒線 田園調布駅 徒歩18分
所在地 東京都世田谷区玉堤 1丁目4-20
ランドマーク -

間取り 2LDK/洋室5.5 洋室5.3 LDK13 (帖)
専有面積 / 向き 61.72㎡ / 南西
築年月 / 構造 2021年3月下旬 / 軽量鉄骨・2階-2階建
入居 / 契約期間 2024年12月中旬 / 2年
駐車場 なし

入居諸条件備考

シャーメゾンライフSUPPORT24(月額880円税込)にご加入いただきます。ご入居にかかる諸費用として、退去クリーニング費用(初回契約時) 78,650円(税込) 鍵交換費用24,200円(税込)が必要となります。/火災保険への加入が条件となります。*ご入居中は、借家人賠償責任保険・個人賠償責任保険が付帯された火災保険への加入が必要となります。積水ハウス不動産グループでは、万一の事故の際、グループが連携して迅速に対応できる「シャーメゾンライフGUARD」(*)への加入を推奨しております。*保険契約の取扱代理店は、積水ハウス不動産東京(株)および積水ハウス不動産パートナーズ(株)となります。/積水ハウス不動産パートナーズの保証人不要プラン『らくらくパートナー』に加入が必要です。[新規契約時]事務手数料:33,000円(税込)、[毎月]保証料:月額賃料等の2%/諸費用及び、契約に要する費用は別途打合せ/更新料:新賃料の1ヶ月分

※消費税は10%として計算しています。※掲載されている図面・写真等は、作成方法や撮影方法・時期などにより実際とは異なる場合があります。※家具や車などは、配置のイメージであり、賃貸物件に付属していません(家具家電付き等の表示があるものを除く)。

No.115143500201

ポイントがたまる
住んでいるだけでポイントが貯まり、住替え時に家賃が最大3ヶ月分無料に!

らくらくパートナー
気分も手間もお財布も、らくらく。保証人不要のらくらくパートナー

株式会社カナヤマ 二子玉川店

TEL:03-5797-1301
FAX: 03-5797-1302

東京都世田谷区玉川3丁目4-3 GranDuo二子玉川102号室

免許番号: 東京都免許(9)第56022号

所属団体: (公社)東京都宅地建物取引業協会 / (公社)首都圏不動産公正

取引協議会

取引形態
仲介