

# Sha Maison

積水ハウス品質のお部屋を シャーメゾン ショップ Shop

小田急小田原線

祖師ヶ谷大蔵駅 徒歩9分

モバイルで見る



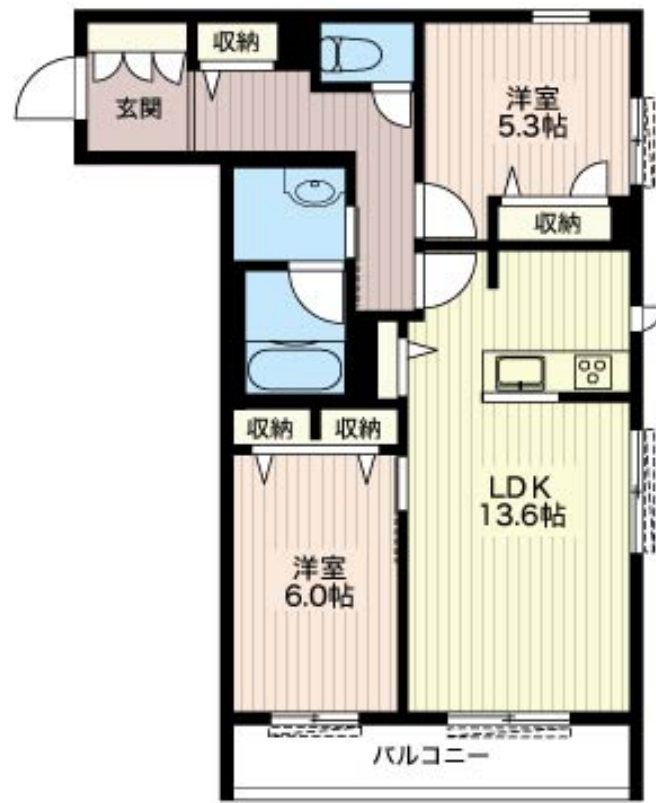
2LDK  
マンション

家賃 185,000 円

共益費等 6,000 円

敷金 0 ヶ月

礼金 1.5 ヶ月



この物件の  
オススメ  
ポイント

■上質な共用部の【ホテルライク仕様】内装仕上げの内廊下タイプでホテルの様な空間です♪ ■申込なしですぐ使える無料インターネット環境ギガプライズ導入【Wi-Fiも無料です】♪ ■安心・・・

## この物件についている こだわり設備

- 屋内共用廊下タイプ
- 高遮音床システム
- 宅配BOX
- しゃ熱断熱複層ガラス
- インターネット無料(WiFi付)
- TVモニター付きインターホン
- オートロック
- 防犯カメラ
- 防犯ガラス
- 警備システム
- エレベーター
- 対面キッチン

高遮音床システム「SHAI DD55」/ホテルライク/エレベーター/宅配BOX/ゴミ集積場(敷地内)/駐輪場(屋根付き)/オートロック/防犯カメラ/BS/インターネット無料/LGBTQフレンドリー/アクセントクロス/スライディングスクリーン/フローリング/しゃ熱断熱複層ガラス/雨戸(シャッタータイプ)/モニター付ドアホン/スライディングライト/インターネット無料(Wi-Fi対応)/防犯ガラス(合せガラス)/玄関鍵(①キー②ロック)/ホームセキュリティ(セコム)/給湯箇所(浴室・台所・洗面所)/エコジョーズ/給湯器(追焚機能付)/浴室乾燥機

物件名 ホワイトオーク砦 103号室  
アクセス 小田急小田原線 祖師ヶ谷大蔵駅 徒歩9分  
小田急小田原線 成城学園前駅 徒歩18分  
所在地 東京都世田谷区砦 4丁目2-12  
ランドマーク -

間取り 2LDK/洋室6 洋室5.3 LDK13.6 (帖)  
専有面積 / 向き 62.42㎡ / 南西  
築年月 / 構造 2018年3月下旬 / 重量鉄骨・1階-4階建  
入居 / 契約期間 2024年12月中旬 / 2年  
駐車場 なし

入居諸条件備考

シャーメゾンライフSUPPORT24(月額880円税込)にご加入いただきます。ご入居にかかる諸費用として、退去クリーニング費用(初回契約時) 78,650円(税込) 鍵交換費用12,100円(税込) が必要です。/火災保険へのご加入が条件となります。\*ご入居中は、借家人賠償責任保険・個人賠償責任保険が付帯された火災保険へのご加入が必要となります。積水ハウス不動産グループでは、万一の事故の際、グループが連携して迅速に対応できる「シャーメゾンライフGUARD」(\*)へのご加入を推奨しております。\*保険契約の取扱代理店は、積水ハウス不動産東京(株)および積水ハウス不動産パートナーズ(株)となります。/積水ハウス不動産パートナーズの保証人不要プラン『らくらくパートナー』に加入が必要です。[新規契約時]事務手数料:33,000円(税込)、[毎月]保証料:月額賃料等の2%/諸費用及び、契約に要する費用は別途打合せ/更新料:新賃料の1ヶ月分

※消費税は10%として計算しています。※掲載されている図面・写真等は、作成方法や撮影方法・時期などにより実際とは異なる場合があります。※家具や車などは、配置のイメージであり、賃貸物件に付属していません(家具家電付き等の表示があるものを除く)。

No.115013000103

ポイントがたまる  
住んでいるだけでポイントが貯まり、  
住替え時に家賃が最大3ヶ月分無料に!

らくらくパートナー  
気分も手間もお財布も、らくらく。  
保証人不要のらくらくパートナー

株式会社東都 経堂店  
TEL:03-3426-6611  
FAX: 03-3426-3066

東京都世田谷区経堂 1丁目24-15  
免許番号: 国土交通大臣免許(10)第3496号  
所属団体: (公財)日本賃貸住宅管理協会 / (一社)全国住宅産業協会  
/ (公社)首都圏不動産公正取引協議会

取引形態  
仲介