

# Sha Maison

積水ハウス品質のお部屋を シャーメゾン ショップ Shop

京王線

芦花公園駅 徒歩6分

モバイルで見る



**2LDK**  
マンション

家賃 **230,000 円**

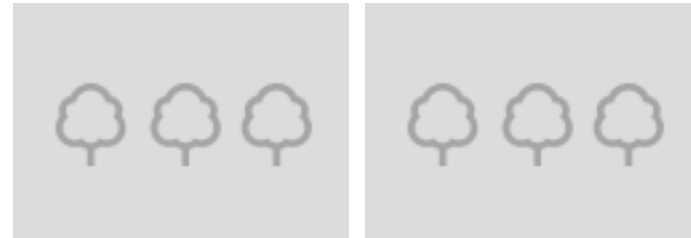
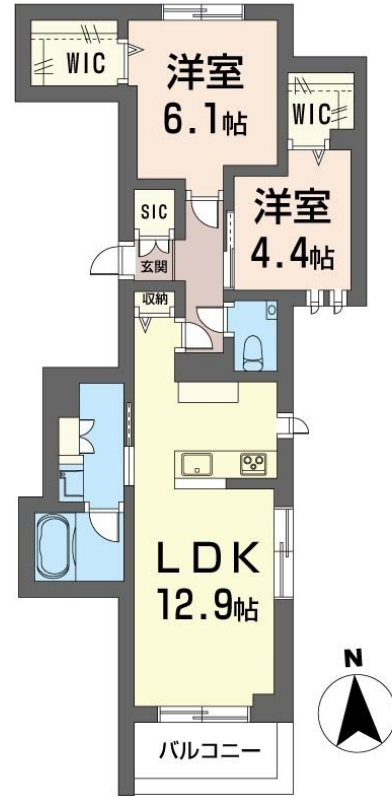
共益費等 10,000 円

敷金 1 ヶ月

礼金 1 ヶ月



外観イメージ。実際の建物と異なる場合があります。図中の植栽は、イメージです。



積水ハウスの賃貸住宅 シャーメゾン  
**Sha Maison**

**この物件のオススメポイント**  
住むならやっぱりシャーメゾンの新築！／ロビーや共用廊下を屋内に配置したホテルライクな共用空間。／スマホ時代に嬉しいWi-Fi付き。／ご不在時にも便利！宅配ボックスあり  
♪／耐震等級3・・・

- この物件についている こだわり設備**
- 高遮音床システム
  - インターネット無料(WiFi付)
  - 防犯カメラ
  - 宅配BOX
  - IOT対応
  - 防犯ガラス
  - 住宅性能評価
  - TVモニター付きインターホン
  - エレベーター
  - 耐震等級3
  - オートロック
  - ペット相談可

高遮音床システム「SHAIDD55」／住宅性能評価／耐震等級3／エレベーター／宅配BOX／ゴミ集積場(敷地内)／ペット相談可(犬・猫可)／駐輪場(屋根付き)／オートロック／防犯カメラ／角部屋／フローリング／モニター付ドアホン／全身ミラー／間接照明／ダウンライト／照明器具(LED)／インターネット無料(Wi-Fi対応)／防犯ガラス(合せガラス)／IOT対応／給湯箇所(浴室・台所・洗面所)／エコジョーズ／給湯器(追焚機能付)／ZEH(ネット・ゼロ・エネルギー・ハウス)／浴室乾燥機(暖房乾燥)／シャワー／ユニットバス1418／洗濯機置場(室内)／

物件名	風香芦花公園 202号室	間取り	2LDK／洋室6.1 洋室4.4 LDK12.9 (帖)
アクセス	京王線 芦花公園駅 徒歩6分 京王線 八幡山駅 徒歩11分	専有面積 / 向き	58.73㎡ / 南
所在地	東京都世田谷区南烏山1丁目225-20	築年月 / 構造	2025年2月上旬 / 重量鉄骨・2階-3階建
ランドマーク	-	入居 / 契約期間	2025年2月中旬 / 2年
		駐車場	なし

**入居諸条件備考**  
シャーメゾンライフSUPPORT24 (月額1,320円税込)にご加入いただけます。ご入居にかかる諸費用として、退室時ハウスクリーニング費用73,700円(税込)スマートロック設定費用16,500円(税込)が必要です。／火災保険への加入が条件となります。※ご入居中は、借家人賠償責任保険・個人賠償責任保険が付帯された火災保険へのご加入が必要となります。積水ハウス不動産グループでは、万一の事故の際、グループが連携して迅速に対応できる「シャーメゾンライフGUARD」(\*)へのご加入を推奨しております。\*保険契約の取扱代理店は、積水ハウス不動産東京(株)および積水ハウス不動産パートナーズ(株)となります。／積水ハウス不動産パートナーズの保証人不要プラン『らくらくパートナー』に加入が必要です。[新規契約時]事務手数料:33,000円(税込)、[毎月]保証料:月額賃料等の2%／諸費用及びその他契約費用は別途打合せ／ペット飼育可 犬・猫いずれか1匹飼育時には敷金+1ヶ月・犬・猫いずれか2匹飼育時には敷金+2ヶ月となります。積み増し分の敷金は貸主が収受し、返還されません。／更新料:新賃料の1ヶ月分

No.112253000202  
※消費税は10%として計算しています。※掲載されている図面・写真等は、作成方法や撮影方法・時期などにより実際とは異なる場合があります。※家具や車などは、配置のイメージであり、賃貸物件に付属していません(家具家電付き等の表示があるものを除く)。

**ポイントがたまる**  
住んでいるだけでポイントが貯まり、住替え時に家賃が最大3ヶ月分無料に!

**らくらくパートナー**  
気分も手間もお財布も、らくらく。保証人不要のらくらくパートナー

**株式会社ヤスキホームズ**  
TEL:03-6459-5586  
FAX: 03-5729-2350

東京都目黒区八雲1丁目4-6 池田ビル1F  
免許番号: 東京都免許(4)第90507号  
所属団体: (公社) 全日本不動産協会 / (公社) 首都圏不動産公正取引協議会

取引形態  
仲介