

Sha Maison

積水ハウス品質のお部屋を シャーメゾン ショップ Shop

小田急小田原線

経堂駅 徒歩12分

モバイルで見る



1LDK
アパート

家賃 **153,000 円**

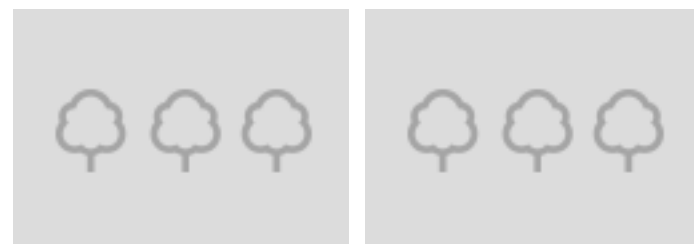
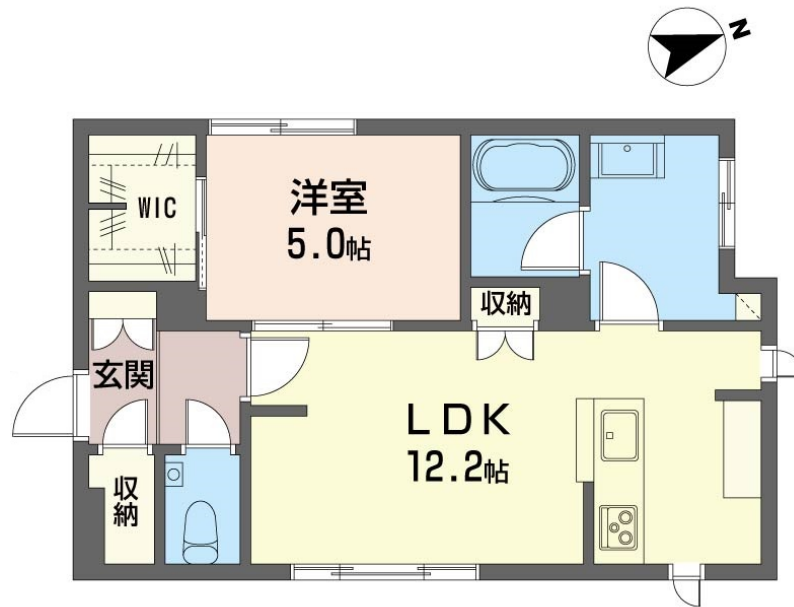
共益費等 5,000 円

敷金 1 ヶ月

礼金 2 ヶ月



【完成予想図】



積水ハウスの賃貸住宅 シャーメゾン
Sha Maison

**この物件の
オススメ
ポイント**

住むならやっぱりシャーメゾンの新築！／高遮音床システム「SHAI DD55」採用／ZEH賃貸住宅／断熱性が高く太陽光発電（2.03KW）余剰電力の売電が可能。停電時には非常用電源が使・・・

この物件についている こだわり設備

- 高遮音床システム
- BELS
- シャーメゾン ZEH
- 太陽光発電
- しゃ熱断熱複層ガラス
- 住宅性能評価
- IOT対応
- TVモニター付きインターホン
- オートロック
- 防犯カメラ
- 対面キッチン
- 対面キッチン
- コンロ

高遮音床システム「SHAI DD55」／住宅性能評価／ゴミ集積場（敷地内）／駐輪場（屋根付き）／オートロック／防犯カメラ／角部屋／アクセントクロス／フローリング／しゃ熱断熱複層ガラス／雨戸（シャッタータイプ）／モニター付ドアホン／全身ミラー／IOT対応／給湯箇所（浴室・台所・洗面所）／エコジョーズ／給湯器（追焚機能付）／太陽光発電／ZEH（ネット・ゼロ・エネルギー・ハウス）／建築物省エネ性能表示制度（BELS）／浴室乾燥機（暖房乾燥）／シャワー／ユニットバス1318／洗濯機置場（室内）／洗髪洗面化粧台／室内物干し／対面キッチン／IHクッキングヒーター

| | | | |
|--------|--------------------|-----------|-------------------------|
| 物件名 | ル・セレーノ 202号室 | 間取り | 1LDK／洋室5 LDK12.2 (帖) |
| アクセス | 小田急小田原線 経堂駅 徒歩12分 | 専有面積 / 向き | 46.5㎡ / 西 |
| 所在地 | 東京都世田谷区桜上水1丁目186-9 | 築年月 / 構造 | 2025年2月上旬 / 軽量鉄骨・2階-2階建 |
| ランドマーク | - | 入居 / 契約期間 | 2025年2月上旬 / 2年 |
| | | 駐車場 | なし |

入居諸条件備考

シャーメゾンライフSUPPORT24（月額1,320円税込）にご加入いただきます。ご入居にかかる諸費用として、退室時ハウスクリーニング費用63,800円（税込）スマートロック設定費用16,500円（税込）が必要です。／火災保険へのご加入が条件となります。※ご入居中は、借家人賠償責任保険・個人賠償責任保険が付帯された火災保険へのご加入が必要となります。積水ハウス不動産グループでは、万一の事故の際、グループが連携して迅速に対応できる「シャーメゾンライフGUARD」(*)へのご加入を推奨しております。*保険契約の取扱代理店は、積水ハウス不動産東京（株）および積水ハウス不動産パートナーズ（株）となります。／積水ハウス不動産パートナーズの保証人不要プラン『らくらくパートナー』に加入が必要です。[新規契約時]事務手数料：33,000円（税込）、[毎月]保証料：月額賃料等の2％／諸費用及びその他契約費用は別途打合せ／更新料：新賃料の1ヶ月分

No.112251900202

※消費税は10%として計算しています。※掲載されている図面・写真等は、作成方法や撮影方法・時期などにより実際とは異なる場合があります。※家具や車などは、配置のイメージであり、賃貸物件に付属していません（家具家電付き等の表示があるものを除く）。

ポイントがたまる
住んでいるだけでポイントが貯まり、住替え時に家賃が最大3ヶ月分無料に!

らくらくパートナー
気分も手間もお財布も、らくらく。保証人不要のらくらくパートナー

株式会社東都 経堂店
TEL:03-3426-6611
FAX: 03-3426-3066

東京都世田谷区経堂1丁目24-15
免許番号：国土交通大臣免許(10)第3496号
所属団体：(公財)日本賃貸住宅管理協会 / (一社)全国住宅産業協会 / (公社)首都圏不動産公正取引協議会

取引形態
仲介