

Sha Maison

積水ハウス品質のお部屋を シャーメゾン ショップ Shop

東急東横線

学芸大学駅 徒歩7分

📱 モバイルで見る



3LDK
マンション

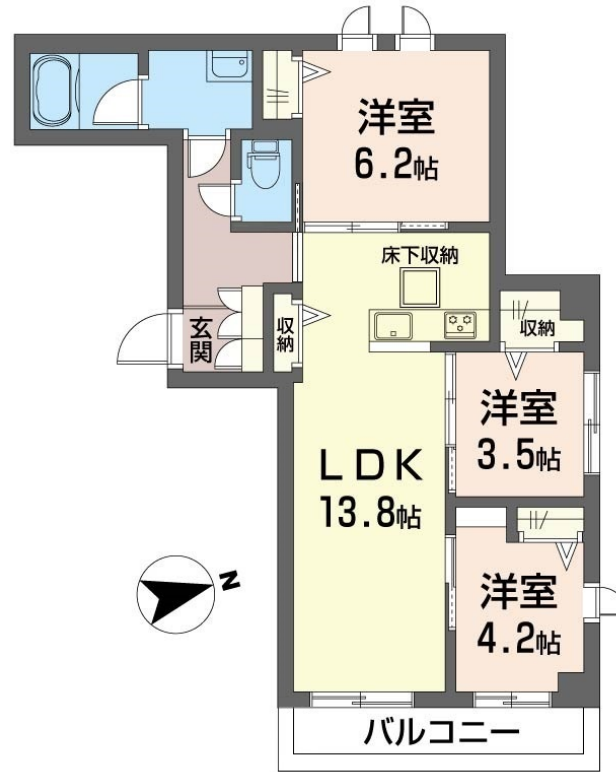
家賃 **272,000 円**

共益費等 10,000 円

敷金 1 ヶ月

礼金 2 ヶ月

※画像はイメージ図で、実際の完成とは異なる可能性があります。



積水ハウスの賃貸住宅 シャーメゾン

Sha Maison

この物件の
オススメ
ポイント

住むならやっぱりシャーメゾンの新築！／シャーメゾン ZEH／断熱性が高く、太陽光発電・余剰電力の売電が可能。停電時には非常用電源が使えます。オートロック内のパブリックスペースはすべて・・・

この物件についている **こだわり設備**

- 屋内共用廊下タイプ
- 高遮音床システム
- 宅配BOX
- ワークスペース
- 太陽光発電
- 住宅性能評価
- インターネット無料(WiFi付)
- IOT対応
- TVモニター付きインターホン
- オートロック
- 防犯カメラ
- エレベーター

高遮音床システム「SHAIDD55」／住宅性能評価／ホテルライク／エレベーター／宅配BOX／ゴミ集積場(敷地内)／駐輪場(屋根付き)／オートロック／防犯カメラ／BS／ワークスペース／角部屋／アクセントクロス／スライディングスクリーン／フローリング／雨戸(シャッタータイプ)／モニター付ドアホン／ダウンライト／インターネット無料(Wi-Fi対応)／IOT対応／給湯箇所(浴室・台所・洗面所)／エコジョーズ／給湯器(追焚機能付)／太陽光発電／浴室乾燥機(暖房乾燥)／シャワー／ユニットバス1318／洗濯機置場(室内)／洗髪洗面化粧台／室内物干し／対面

物件名 グランメゾン学芸大学 103号室
アクセス 東急東横線 学芸大学駅 徒歩7分
所在地 東京都世田谷区下馬 6丁目14-5
ランドマーク -

間取り 3LDK／洋室6.2 洋室4.2 洋室3.5 LDK13.8 (帖)
専有面積 / 向き 62.38㎡ / 南東
築年月 / 構造 2025年3月中旬 / 重量鉄骨・1階-3階建
入居 / 契約期間 2025年3月中旬 / 2年
駐車場 なし

入居諸条件備考

シャーメゾンライフSUPPORT24(月額1,320円税込)にご加入いただけます。ご入居にかかる諸費用として、退室時ハウスクリーニング費用78,650円(税込)スマートロック設定費用16,500円(税込)が必要です。／火災保険へのご加入が条件となります。※ご入居中は、借家人賠償責任保険・個人賠償責任保険が付帯された火災保険へのご加入が必要となります。積水ハウス不動産グループでは、万一の事故の際、グループが連携して迅速に対応できる「シャーメゾンライフGUARD」(*)へのご加入を推奨しております。*保険契約の取扱代理店は、積水ハウス不動産東京(株)および積水ハウス不動産パートナーズ(株)となります。／積水ハウス不動産パートナーズの保証人不要プラン『らくらくパートナー』に加入が必要です。[新規契約時]事務手数料:33,000円(税込)、[毎月]保証料:月額賃料等の2%／諸費用及びその他契約費用は別途打合せ／更新料:新賃料の1ヶ月分

No.112251200103

※消費税は10%として計算しています。※掲載されている図面・写真等は、作成方法や撮影方法・時期などにより実際とは異なる場合があります。※家具や車などは、配置のイメージであり、賃貸物件に付属していません(家具家電付き等の表示があるものを除く)。

ポイントがたまる
住んでいるだけでポイントが貯まり、住替え時に家賃が最大3ヶ月分無料に!

らくらくパートナー
気分も手間もお財布も、らくらく。保証人不要のらくらくパートナー

株式会社ツインシップ
TEL:03-3713-0007
FAX: 03-3713-0008

東京都目黒区鷹番 3丁目19-6
免許番号: 東京都免許(8)61792号
所属団体: (公社)全日本不動産協会 / (公社)首都圏不動産公正取引協議

取引形態
仲介