

Sha Maison

積水ハウス品質のお部屋を シャーメゾン ショップ Shop

小田急小田原線

経堂駅 徒歩8分

モバイルで見る



2LDK マンション

家賃 267,000 円

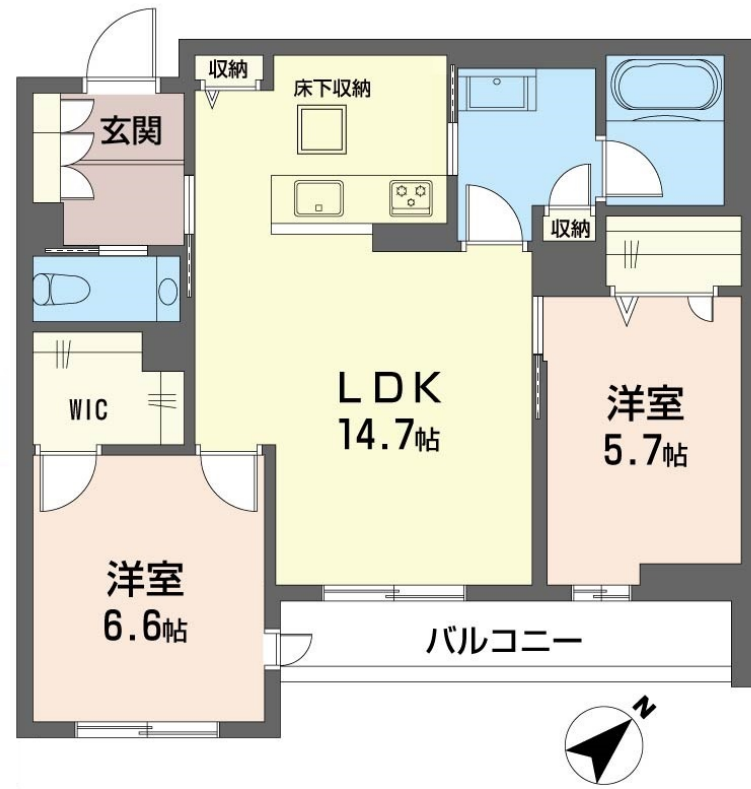
共益費等 10,000 円

敷金 1ヶ月

礼金 2ヶ月



※この立面図はイメージ図です。実際の色味と異なる場合があります。



積水ハウスの賃貸住宅 シャーメゾン

Sha Maison

この物件の オススメ ポイント

安定した品質管理の工場生産体制で高い耐震性を備えた鉄骨構造。ロビーや共用廊下を屋内に配置したホテルライクな共用空間。/エコジョーズ採用でガスを効率的に使えます。/外壁・床・複層ガラ...

この物件についている こだわり設備

- 高遮音床システム
- IOT対応
- エレベーター
- 宅配BOX
- TVモニター付きインターホン
- 対面キッチン
- しゃ熱断熱複層ガラス
- オートロック
- コンロ
- 住宅性能評価
- 防犯カメラ
- 3口コンロ

高遮音床システム「SHAIDD50」/住宅性能評価/エレベーター/宅配BOX/ゴミ集積場(敷地内)/24時間ゴミ出し可/駐輪場(屋根付き)/オートロック/防犯カメラ/角部屋/フローリング/しゃ熱断熱複層ガラス/雨戸(シャッタータイプ)/モニタ付ドアホン/全身ミラー/間接照明/ダウンライト/IOT対応/給湯箇所(浴室・台所・洗面所)/エコジョーズ/給湯器(追焚機能付)/浴室乾燥機(暖房乾燥)/シャワー/ユニットバス1418/洗濯機置場(室内)/洗髪洗面化粧台/室内物干し/対面キッチン/ガスコンロ/3口コンロ/乾燥機付食器洗浄機付/トイレ(洗浄機能)

物件名	アリユサ 105号室	間取り	2LDK/洋室6.6 洋室5.7 LDK14.7(帖)
アクセス	小田急小田原線 経堂駅 徒歩8分	専有面積 / 向き	64.2㎡/南東
所在地	東京都世田谷区経堂2丁目302-2の一部、 277-1の一部	築年月 / 構造	2024年12月下旬/重量鉄骨・1階-3階建
ランドマーク	-	入居 / 契約期間	即時/2年
		駐車場	なし

入居諸条件備考

シャーメゾンライフSUPPORT24(月額1,320円税込)にご加入いただきます。ご入居にかかる諸費用として、退室時ハウスクリーニング費用78,650円(税込)が必要です。/火災保険へのご加入が条件となります。*ご入居中は、借家人賠償責任保険・個人賠償責任保険が付帯された火災保険へのご加入が必要となります。積水ハウス不動産グループでは、万一の事故の際、グループが連携して迅速に対応できる「シャーメゾンライフGUARD」(*)へのご加入を推奨しております。*保険契約の取扱代理店は、積水ハウス不動産東京(株)および積水ハウス不動産パートナーズ(株)となります。/積水ハウス不動産パートナーズの保証人不要プラン『らくらくパートナー』に加入が必要です。[新規契約時]事務手数料:33,000円(税込)、[毎月]保証料:月額賃料等の2%/諸費用及びその他契約費用は別途打合せ/更新料:新賃料の1ヶ月分

No.112250600105

※消費税は10%として計算しています。※掲載されている図面・写真等は、作成方法や撮影方法・時期などにより実際とは異なる場合があります。※家具や車などは、配置のイメージであり、賃貸物件に付属していません(家具家電付き等の表示があるものを除く)。

ポイントがたまる
住んでいるだけでポイントが貯まり、
住替え時に家賃が最大3ヶ月分無料に!

らくらくパートナー
気分も手間もお財布も、らくらく。
保証人不要のらくらくパートナー

株式会社東都 経堂店

TEL:03-3426-6611
FAX: 03-3426-3066

東京都世田谷区経堂1丁目24-15
免許番号: 国土交通大臣免許(10)第3496号
所属団体: (公財)日本賃貸住宅管理協会 / (一社)全国住宅産業協会
/ (公社)首都圏不動産公正取引協議会

取引形態
仲介