

Sha Maison

積水ハウス品質のお部屋を シャーメゾン ショップ Shop

小田急小田原線

下北沢駅 徒歩10分

モバイルで見る



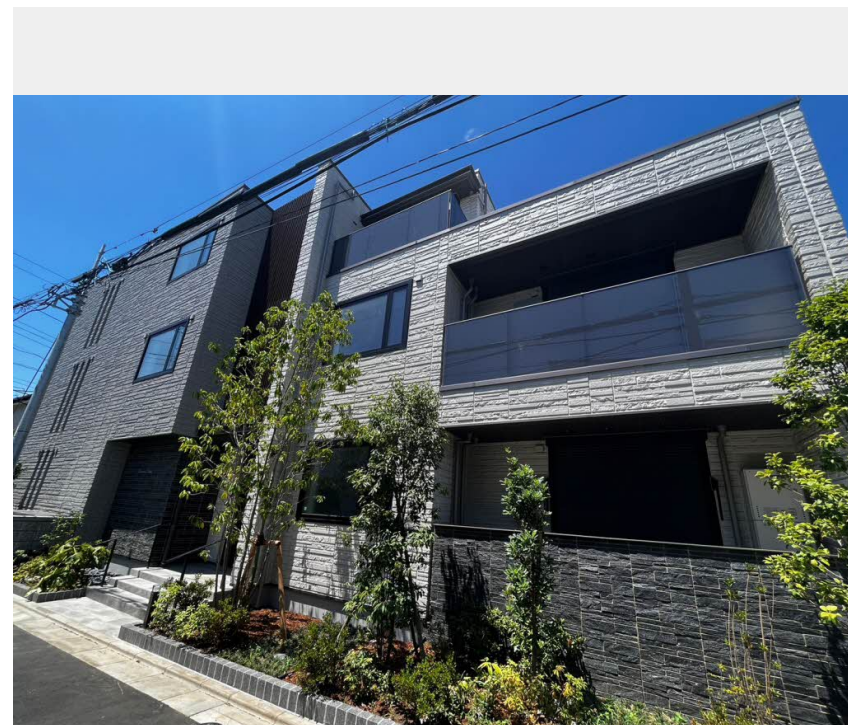
2LDK
マンション

家賃 **250,000 円**

共益費等 8,500 円

敷金 1 ヶ月

礼金 1 ヶ月



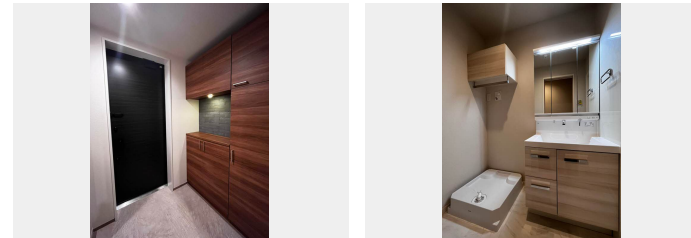
この物件の
オススメ
ポイント

太陽光発電の電力を使用可能！毎月の電気代の低減に期待できます。使用しない太陽光発電は売電も可能です。オートロック内のパブリックスペースはすべて屋内に配置。食洗機付きです。／オートロ・・・

この物件についている こだわり設備

- 屋内共用廊下タイプ
- 高遮音床システム
- シャーメゾン ZEH
- 宅配BOX
- ワークスペース
- 太陽光発電
- 住宅性能評価
- TVモニター付きインターホン
- オートロック
- 防犯カメラ
- 防犯ガラス
- エレベーター

駐車場有り／高遮音床システム「SHAIDD55」／住宅性能評価／ホテルライク／エレベーター／宅配BOX／ゴミ集積場（敷地内）／駐輪場（屋根付き）／オートロック／防犯カメラ／4K対応／BS／ワークスペース／角部屋／アクセントクロス／フローリング／雨戸（シャッタータイプ）／モニター付ドアホン／全身ミラー／ダウンライト／防犯ガラス（合せガラス）／玄関鍵（①キー②ロック）／給湯箇所（浴室・台所・洗面所）／エコジョーズ／給湯器（追焚機能付）／太陽光発電／ZEH（ネット・ゼロ・エネルギー・ハウス）／浴室乾燥機（暖房乾燥）／シャワー／ユニットバス



積水ハウスの賃貸住宅 シャーメゾン

Sha Maison

物件名	シャルマン代田 206号室	間取り	2LDK／洋室6.9 洋室4.7 LDK12.1 (帖)
アクセス	小田急小田原線 下北沢駅 徒歩10分 京王井の頭線 下北沢駅 徒歩10分	専有面積 / 向き	57.04㎡ / 東
所在地	東京都世田谷区代田 4丁目8-1	築年月 / 構造	2023年7月上旬 / 重量鉄骨・2階-3階建
ランドマーク	-	入居 / 契約期間	2025年1月中旬 / 2年
		駐車場	有り / 月 27,500円 ~ 27,500円 (税込)

入居諸条件備考

シャーメゾンライフSUPPORT24 (月額1,320円税込) にご加入いただけます。ご入居にかかる諸費用として、退室時ハウスクリーニング費用73,700円 (税込) 鍵交換費用11,000円 (税込) が必要です。／火災保険へのご加入が条件となります。※ご入居中は、借家人賠償責任保険・個人賠償責任保険が付帯された火災保険へのご加入が必要となります。積水ハウス不動産グループでは、万一の事故の際、グループが連携して迅速に対応できる「シャーメゾンライフGUARD」(*) へのご加入を推奨しております。*保険契約の取扱代理店は、積水ハウス不動産東京(株) および積水ハウス不動産パートナーズ(株) となります。／積水ハウス不動産パートナーズの保証人不要プラン『らくらくパートナー』に加入が必要です。【新規契約時】事務手数料：33,000円 (税込)、[毎月]保証料：月額賃料等の2% / 諸費用及びその他契約費用は別途打合せ / 初期費用はクレジットカード決済も可能。現在駐車場空きございません。／駐車場の空・料金等につきましては別途お問合せ下さい。／更新料：新賃料の1ヶ月分

No.112238200206

※消費税は10%として計算しています。※掲載されている図面・写真等は、作成方法や撮影方法・時期などにより実際とは異なる場合があります。※家具や車などは、配置のイメージであり、賃貸物件に付属していません (家具家電付き等の表示があるものを除く)。

ポイントがたまる
住んでいるだけでポイントが貯まり、住替え時に家賃が最大3ヶ月分無料に!

らくらくパートナー
気分も手間もお財布も、らくらく。保証人不要のらくらくパートナー

フジミハウジング株式会社 下北沢店
TEL:03-3424-5800
FAX: 03-3424-5371

東京都世田谷区北沢 2丁目19-10 第五周和ビル 2階・4階
免許番号：東京都免許(10)第48590号
所属団体：(一社)不動産協会 / (公財)日本賃貸住宅管理協会 / (公社)東京都宅地建物取引業協会 / 全国賃貸管理ビジネス協会 (ほか)

取引形態
仲介