



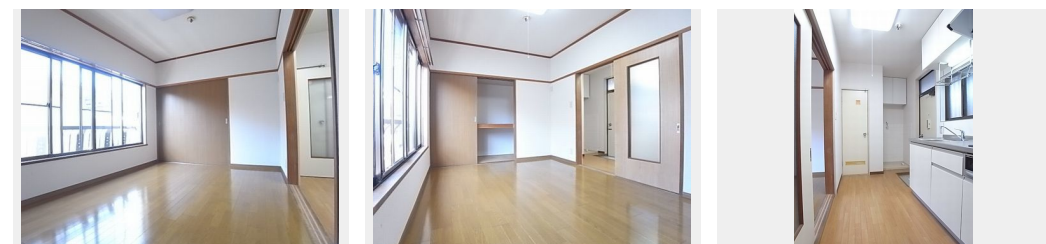
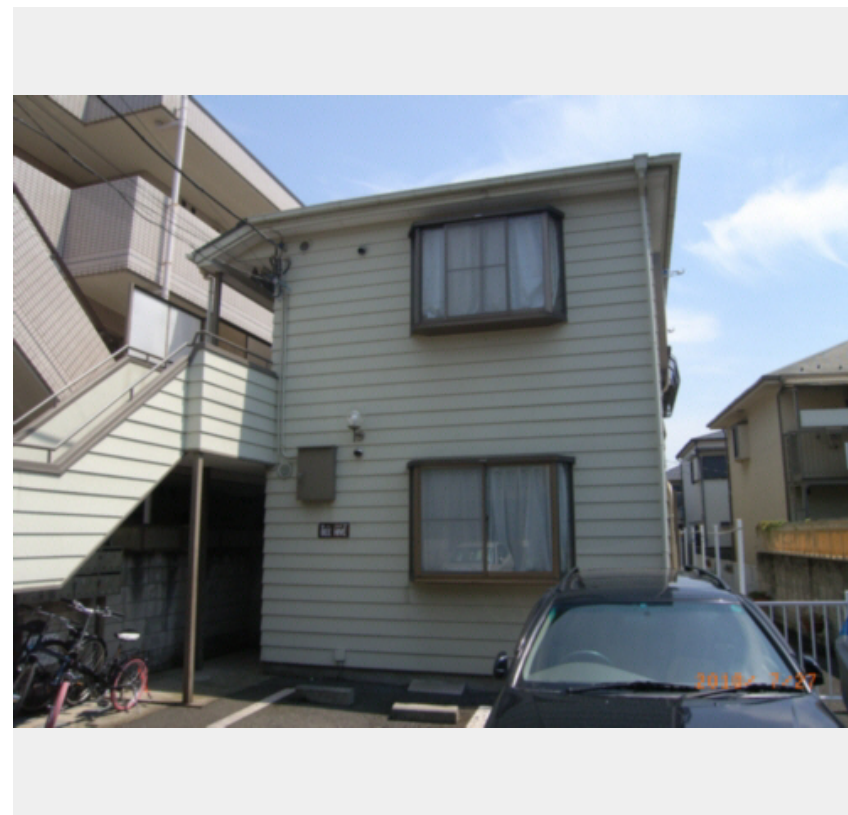
1K
アパート

家賃 **68,000 円**

共益費等 2,000 円

敷金 1ヶ月

礼金 1ヶ月



この物件のオススメポイント
東急田園都市線【三軒茶屋】駅まで徒歩13分♪ 東急世田谷線【若林】駅まで徒歩9分♪

この物件についているこだわり設備

- 給湯設備
- 温水洗浄便座
- エアコン
- フローリング付

ゴミ集積場(敷地内) / フローリング / インターホン / 給湯箇所(浴室・台所・洗面所) / 給湯器 / 洗濯機置場(室内) / トイレ(洗浄機能付便座) / バス・トイレ(セパレート) / エアコン

| | | | |
|--------|--|-----------|--------------------------|
| 物件名 | BEE HIVE 203号室 | 間取り | 1K/洋室6.7 K2.6 その他4.5 (帖) |
| アクセス | 東急田園都市線 三軒茶屋駅 徒歩13分 東急世田谷線 若林駅 徒歩9分 | 専有面積 / 向き | 22.5㎡ / 西 |
| 所在地 | 東京都世田谷区上馬5丁目35-13 | 築年月 / 構造 | 1987年6月下旬 / 木造・2階-2階建 |
| ランドマーク | - | 入居 / 契約期間 | 2024年12月下旬 / 2年 |
| | | 駐車場 | なし |

入居諸条件備考
定期借家権契約あり2年 シャーメゾンライフSUPPORT24(月額1,320円税込)にご加入いただきます。ご入居にかかる諸費用として、退室時ハウスクリーニング費用44,000円(税込)鍵交換費用24,200円(税込)が必要です。/火災保険へのご加入が条件となります。*ご入居中は、借家人賠償責任保険・個人賠償責任保険が付帯された火災保険へのご加入が必要となります。積水ハウス不動産グループでは、万一の事故の際、グループが連携して迅速に対応できる「シャーメゾンライフGUARD」(*)へのご加入を推奨しております。*保険契約の取扱代理店は、積水ハウス不動産東京(株)および積水ハウス不動産パートナーズ(株)となります。/積水ハウス不動産パートナーズの保証人不要プラン『らくらくパートナー』に加入が必要です。【新規契約時】事務手数料:33,000円(税込)、[毎月]保証料:月額賃料等の2%/諸費用及びその他契約費用は別途打合せ/※定期借家再契約は4回まで/更新料:新賃料の1ヶ月分

No.112158700203
※消費税は10%として計算しています。※掲載されている図面・写真等は、作成方法や撮影方法・時期などにより実際とは異なる場合があります。※家具や車などは、配置のイメージであり、賃貸物件に付属していません(家具家電付き等の表示があるものを除く)。

ポイントがたまる
住んでいるだけでポイントが貯まり、住替え時に家賃が最大3ヶ月分無料に!

らくらくパートナー
気分も手間もお財布も、らくらく。保証人不要のらくらくパートナー

有限会社さくらホーム
TEL:03-5430-2151
FAX: 03-5430-2150

東京都世田谷区太子堂1丁目12-38 藤和三軒茶屋コープ1階
免許番号: 東京都免許(7)70269号
所属団体: (公社)東京都宅地建物取引業協会 / (公社)首都圏不動産公正取引協議会

取引形態
仲介