

# Sha Maison

積水ハウス品質のお部屋を シャーメゾン ショップ Shop

小田急小田原線

豪徳寺駅 徒歩4分

モバイルで見る



## 2LDK アパート

### 家賃 170,000 円

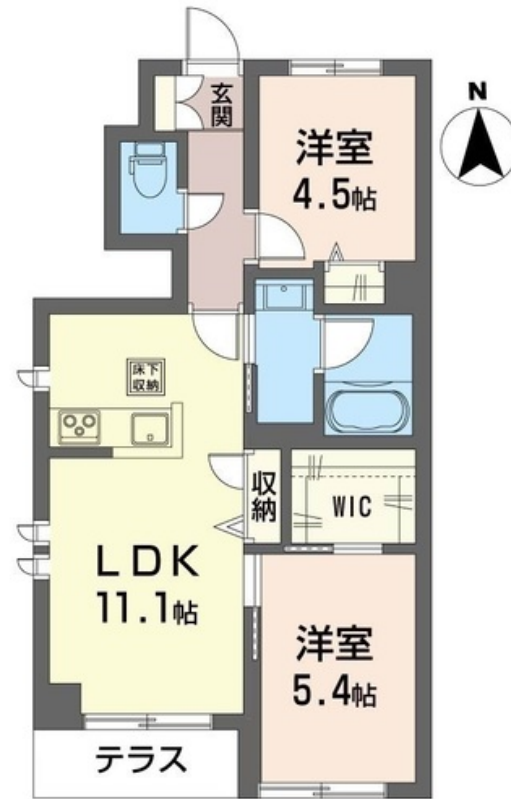
共益費等 5,000 円

敷金 1ヶ月

礼金 2ヶ月



※パースはイメージです



積水ハウスの賃貸住宅 シャーメゾン

## Sha Maison

### この物件の オススメ ポイント

宅配ボックス・駐輪場有・防犯カメラ上下階の騒音対策である高遮音床材（SHAIDD55）採用※感じ方には個人差がありますモニター付きインターホン・洗浄機能付き便座・システムキッチンE・・・

### この物件についている こだわり設備

- |          |                |            |             |
|----------|----------------|------------|-------------|
| 高遮音床システム | 宅配BOX          | しゃ熱断熱複層ガラス | 住宅性能評価      |
| 耐震等級3    | TVモニター付きインターホン | 防犯カメラ      | 防犯ガラス       |
| 対面キッチン   | コンロ            | 3口コンロ      | IHクッキングヒーター |

高遮音床システム「SHAIDD55」/住宅性能評価/耐震等級3/宅配BOX/高齢者対応可/駐輪場(屋根無し)/防犯カメラ/BS/LGBTQフレンドリー/角部屋/アクセントクロス/フローリング/しゃ熱断熱複層ガラス/雨戸(シャッタータイプ)/モニター付ドアホン/ダウンライト/防犯ガラス(合せガラス)/玄関鍵(①キー②ロック)/給湯箇所(浴室・台所・洗面所)/給湯器(ガス)/給湯器(追焚機能付)/浴室乾燥機(暖房乾燥)/シャワー/ユニットバス1318/洗濯機置場(室内)/洗髪洗面化粧台/室内物干し/対面キッチン/IHクッキングヒーター/3口コンロ/乾

物件名	アパルトマン豪徳寺 101号室	間取り	2LDK/洋室5.4 洋室4.5 LDK11.1 (帖)
アクセス	小田急小田原線 豪徳寺駅 徒歩4分 小田急小田原線 梅ヶ丘駅 徒歩10分	専有面積 / 向き	50.25㎡ / 南
所在地	東京都世田谷区豪徳寺 1丁目2004-1・25・51・57	築年月 / 構造	2025年3月下旬 / 軽量鉄骨・1階-2階建
ランドマーク	-	入居 / 契約期間	2025年3月下旬 / 2年
		駐車場	なし

入居諸条件備考

シャーメゾンライフSUPPORT24 (月額880円税込)にご加入いただきます。ご入居にかかる諸費用として、退室時ハウスクリーニング費用68,750円(税込)が必要です。/火災保険へのご加入が条件となります。※ご入居中は、借家人賠償責任保険・個人賠償責任保険が付帯された火災保険へのご加入が必要となります。積水ハウス不動産グループでは、万一の事故の際、グループが連携して迅速に対応できる「シャーメゾンライフGUARD」(\*)へのご加入を推奨しております。\*保険契約の取扱代理店は、積水ハウス不動産東京(株)および積水ハウス不動産パートナーズ(株)となります。/積水ハウス不動産パートナーズの保証人不要プラン『らくらくパートナー』にご加入が必要です。[新規契約時]事務手数料:33,000円(税込)、[毎月]保証料:月額賃料等の2%/諸費用及び、契約に要する費用は別途打合せ/更新料:新賃料の1ヶ月分

※消費税は10%として計算しています。※掲載されている図面・写真等は、作成方法や撮影方法・時期などにより実際とは異なる場合があります。※家具や車などは、配置のイメージであり、賃貸物件に付属していません(家具家電付き等の表示があるものを除く)。

**ポイントがたまる**  
住んでいるだけでポイントが貯まり、住替え時に家賃が最大3ヶ月分無料!

**らくらくパートナー**  
気分も手間もお財布も、らくらく。保証人不要のらくらくパートナー

### 株式会社東都 経堂店

TEL:03-3426-6611  
FAX: 03-3426-3066

東京都世田谷区経堂 1丁目24-15  
免許番号: 国土交通大臣免許(10)第3496号  
所属団体: (公財)日本賃貸住宅管理協会 / (一社)全国住宅産業協会 / (公社)首都圏不動産公正取引協議会

取引形態  
仲介