

Sha Maison

積水ハウス品質のお部屋を シャーメゾン ショップ Shop

京王井の頭線

東松原駅 徒歩3分

モバイルで見る



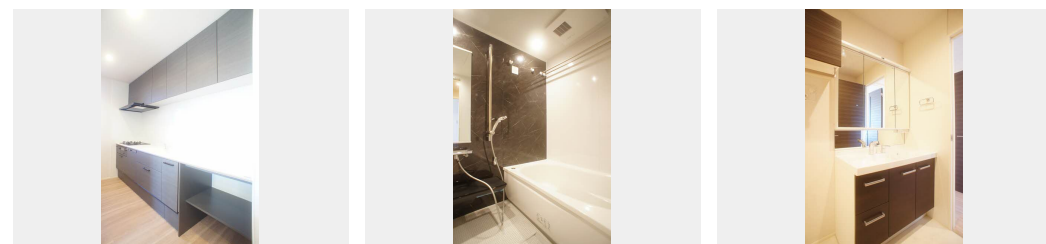
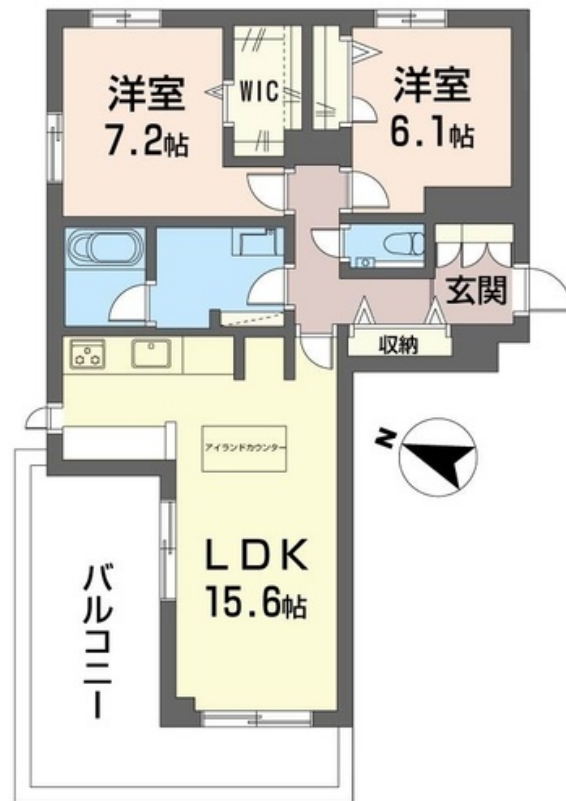
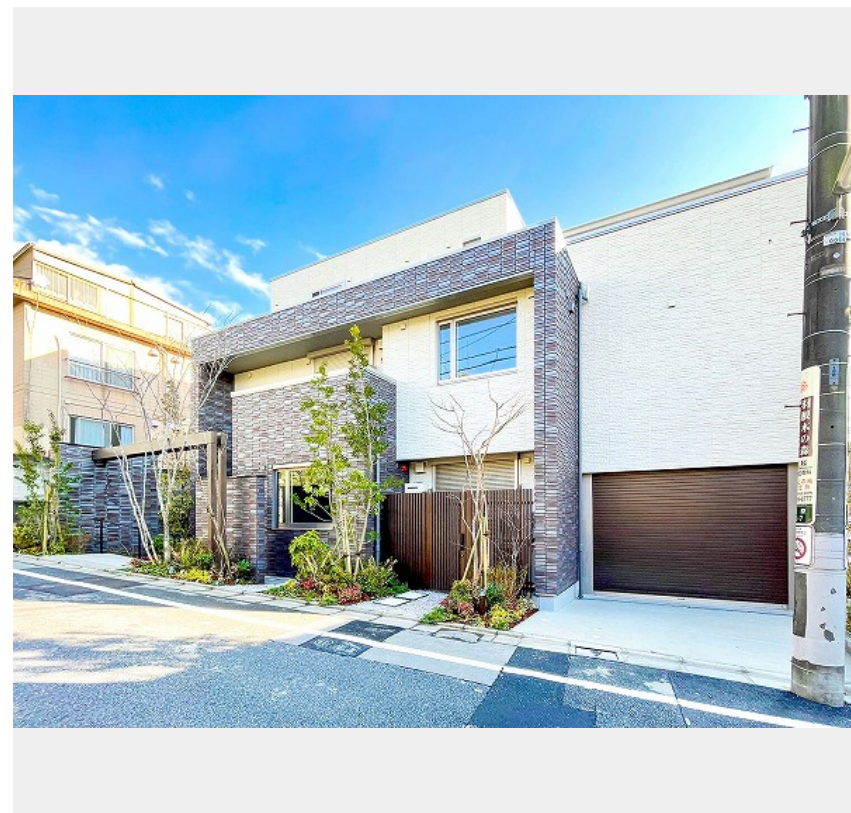
2LDK
マンション

家賃 282,000 円

共益費等 8,500 円

敷金 1 ヶ月

礼金 2 ヶ月



積水ハウスの賃貸住宅 シャーメゾン

Sha Maison

この物件の
オススメ
ポイント

エアコン全室完備しています!! 全世帯にWICもついており
収納力も抜群です。積水ハウス品質のシャーメゾン「ベレオプ
ラス」/高遮音性能システムSHADD55/3階建エレベ
ーター付。京王...

この物件についている こだわり設備

- 屋内共用廊下タイプ
- 高遮音床システム
- 宅配BOX
- ワークスペース
- 住宅性能評価
- 耐震等級3
- インターネット無料(WiFi付)
- IOT対応
- TVモニター付きインターホン
- オートロック
- 防犯カメラ
- 防犯ガラス

高遮音床システム「SHADD55」/住宅性能評価/耐震等級3/ホテルライク/エレベーター
/宅配BOX/ゴミ集積場(敷地内)/高齢者対応可/ペット洗い場/ペット相談可(室内小型犬
)/駐輪場(屋根付き)/オートロック/防犯カメラ/BS/CATV(都市型)/4K対応
/LGBTQフレンドリー/ワークスペース/IOT対応/角部屋/フローリング/雨戸(電動シャッ
タータイプ)/モニター付ドアホン/全身ミラー/ダウンライト/インターネット無料(Wi-Fi対応
)/防犯ガラス(合せガラス)/給湯箇所(浴室・台所・洗面所)/エコジョーズ/給湯器(追焚機能

物件名	テイルパイン 301号室	間取り	2LDK/洋室7.2 洋室6.1 LDK15.6(帖)
アクセス	京王井の頭線 東松原駅 徒歩3分 小田急小田原線 梅ヶ丘駅 徒歩9分	専有面積 / 向き	71.36㎡ / 西
所在地	東京都世田谷区松原 5丁目7-14	築年月 / 構造	2024年12月下旬 / 重量鉄骨・3階-3階建
ランドマーク	-	入居 / 契約期間	即時 / 2年
		駐車場	なし

入居諸条件備考

シャーメゾンライフSUPPORT24(月額1,320円税込)にご加入いただけます。ご入居にかかる諸費用として、退室時ハウスクリーニング費用88,550円(税込)スマートロック設定費用16,500円(税込)が必要です。/火災保険へのご加入が条件となります。*ご入居中は、借家人賠償責任保険・個人賠償責任保険が付帯された火災保険へのご加入が必要となります。積水ハウス不動産グループでは、万一の事故の際、グループが連携して迅速に対応できる「シャーメゾンライフGUARD」(*)へのご加入を推奨しております。*保険契約の取扱代理店は、積水ハウス不動産東京(株)および積水ハウス不動産パートナーズ(株)となります。/積水ハウス不動産パートナーズの保証人不要プラン『らくらくパートナー』に加入が必要です。[新規契約時]事務手数料:33,000円(税込)、[毎月]保証料:月額賃料等の2%/諸費用及びその他契約費用は別途打合せ/更新料:新賃料の1ヶ月分

No.111278900301

※消費税は10%として計算しています。※掲載されている図面・写真等は、作成方法や撮影方法・時期などにより実際とは異なる場合があります。※家具や車などは、配置のイメージであり、賃貸物件に付属していません(家具家電付き等の表示があるものを除く)。

ポイントがたまる
住んでいるだけでポイントが貯まり、
住替え時に家賃が最大3ヶ月分無料に!

らくらくパートナー
気分も手間もお財布も、らくらく。
保証人不要のらくらくパートナー

株式会社東都 明大前店

TEL:03-6379-1145
FAX: 03-5300-8345

東京都世田谷区松原2丁目44-6-102
免許番号: 国土交通大臣免許(10)第3496号
所属団体: (一社) 全国住宅産業協会 / (公社) 首都圏不動産公正取引協議

取引形態
仲介