

# Sha Maison

積水ハウス品質のお部屋を シャーメゾン ショップ Shop

京王線

明大前駅 徒歩5分

モバイルで見る



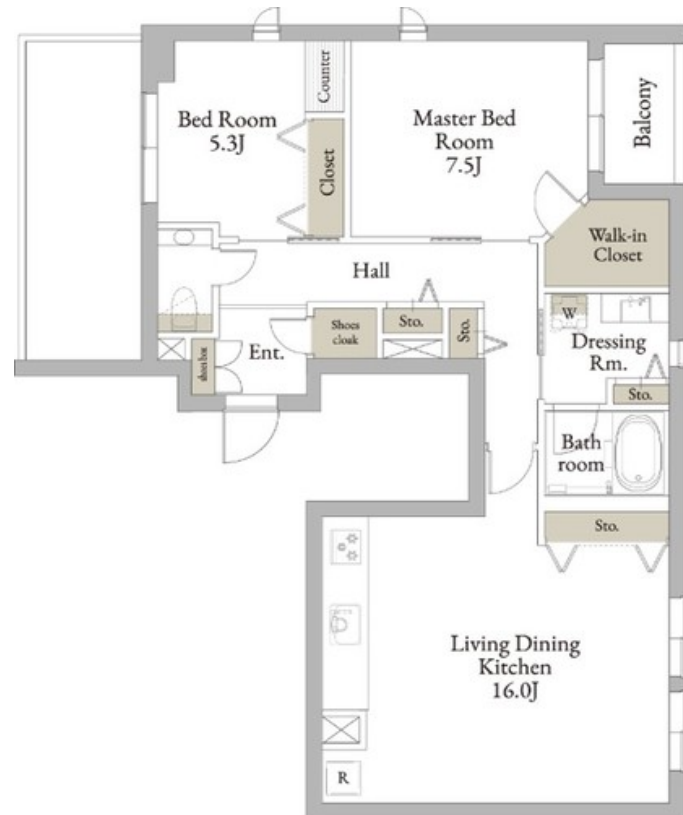
**2LDK**  
マンション

家賃 **330,000 円**

共益費等 15,000 円

敷金 0 ヶ月

礼金 2 ヶ月



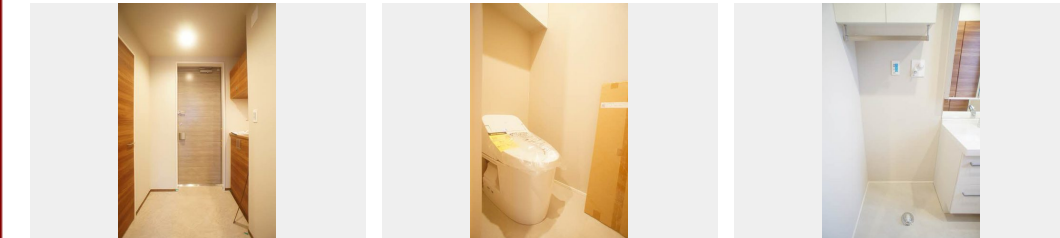
**この物件の  
オススメ  
ポイント**

シャーメゾンZEH/夏は涼しく冬は暖かい家で、光熱費を節約。停電時には非常用電源が使えます。京王電鉄明大前まで徒歩5分、京王井の頭線も利用できてとても便利です♪スマートロック【グラ...

**この物件についている こだわり設備**

- シャーメゾン プレミア
- シャーメゾン セレクション
- 室内共用廊下タイプ
- 高遮音床システム
- シャーメゾン ZEH
- 宅配BOX
- ワークスペース
- 太陽光発電
- インターネット 無料(WiFi付)
- IOT対応
- TVモニター付きインターホン
- オートロック

高遮音床システム「SHAIDD55」/ホテルライク/エレベーター/宅配BOX/ゴミ集積場(敷地内)/24時間ゴミ出し可/駐輪場(屋根付き)/オートロック/防犯カメラ/BS/4K・8K対応/LGBTQフレンドリー/ワークスペース/IOT対応/角部屋/フローリング/雨戸(シャッタータイプ)/モニタ付ドアホン/ダウンライト/インターネット無料(Wi-Fi対応)/防犯ガラス(合せガラス)/給湯箇所(浴室・台所・洗面所)/エコジョーズ/給湯器(追焚機能付)/太陽光発電/ZEH(ネット・ゼロ・エネルギー・ハウス)/シャーメゾンプレミア/浴室乾燥機(暖房乾



物件名	ブルーノ明大前 401号室	間取り	2LDK/洋室7.5 洋室5.3 LDK16(帖)
アクセス	京王線 明大前駅 徒歩5分 京王井の頭線 明大前駅 徒歩5分	専有面積 / 向き	74.05㎡ / 西
所在地	東京都世田谷区松原 2丁目17-36	築年月 / 構造	2024年11月下旬 / 重量鉄骨・4階-4階建
ランドマーク	-	入居 / 契約期間	2024年12月上旬 / 2年
		駐車場	なし

入居諸条件備考

シャーメゾンライフSUPPORT24(月額880円税込)にご加入いただきます。ご入居にかかる諸費用として、退去クリーニング費用(初回契約時) 88,550円(税込)スマートロック設定費用16,500円(税込)が必要です。/火災保険へのご加入が条件となります。\*ご入居中は、借家人賠償責任保険・個人賠償責任保険が付帯された火災保険へのご加入が必要となります。積水ハウス不動産グループでは、万一の事故の際、グループが連携して迅速に対応できる「シャーメゾンライフGUARD」(\*)へのご加入を推奨しております。\*保険契約の取扱代理店は、積水ハウス不動産東京(株)および積水ハウス不動産パートナーズ(株)となります。/積水ハウス不動産パートナーズの保証人不要プラン『らくらくパートナー』に加入が必要です。[新規契約時]事務手数料:33,000円(税込)、[毎月]保証料:月額賃料等の2%/諸費用及び、契約に要する費用は別途打合せ/更新料:新賃料の1ヶ月分

※消費税は10%として計算しています。※掲載されている図面・写真等は、作成方法や撮影方法・時期などにより実際とは異なる場合があります。※家具や車などは、配置のイメージであり、賃貸物件に付属していません(家具家電付き等の表示があるものを除く)。

**ポイントがたまる**  
住んでいるだけでポイントが貯まり、住替え時に家賃が最大3ヶ月分無料に!

**らくらくパートナー**  
気分も手間もお財布も、らくらく。保証人不要のらくらくパートナー

**株式会社東都 明大前店**  
TEL:03-6379-1145  
FAX: 03-5300-8345

東京都世田谷区松原 2丁目44-6-102  
免許番号: 国土交通大臣免許(10)第3496号  
所属団体: (一社) 全国住宅産業協会 / (公社) 首都圏不動産公正取引協議会

取引形態  
仲介