

# Sha Maison

積水ハウス品質のお部屋を シャーメゾン ショップ Shop

東急田園都市線

三軒茶屋駅 徒歩14分

モバイルで見る



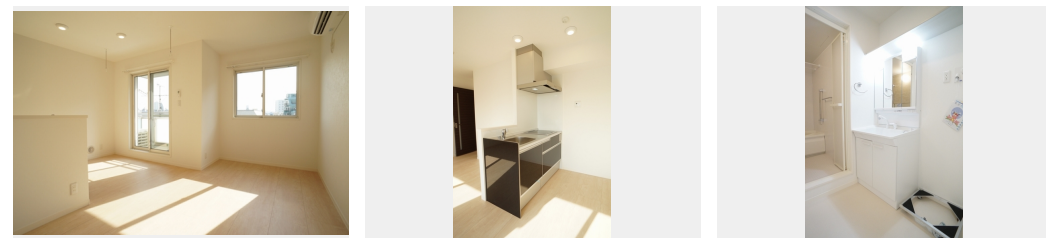
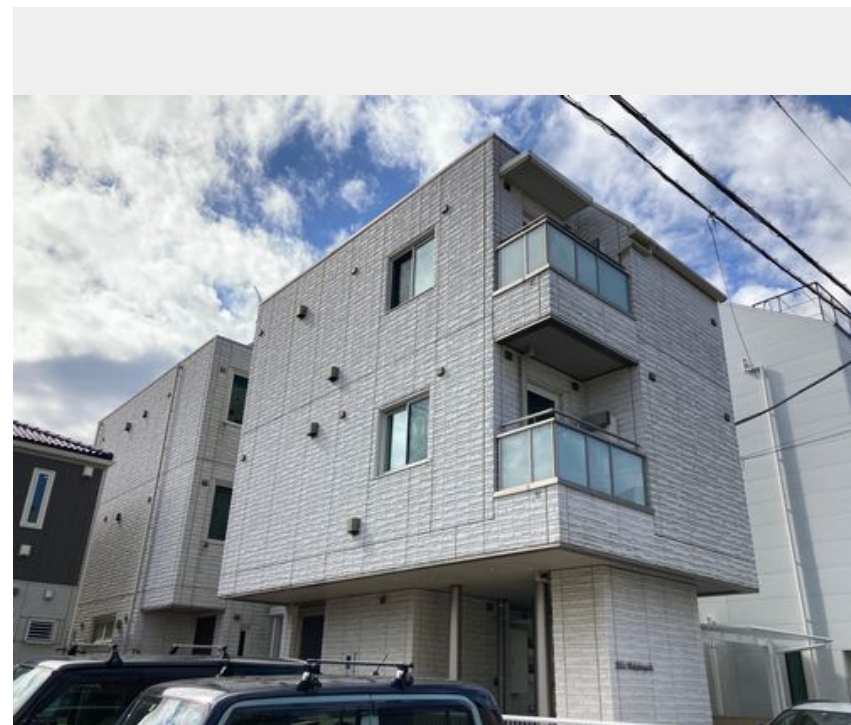
**1LDK**  
マンション

家賃 **158,000 円**

共益費等 6,000 円

敷金 0 ヶ月

礼金 240,000 円



積水ハウスの賃貸住宅 シャーメゾン

Sha Maison

この物件の  
オススメ  
ポイント

★高遮音床システム SHAI DD55搭載 ★遮断ペア+防犯ガラス採用★ ■オートロック付共用玄関■共用部ホテルライク仕様■宅配BOX■IHヒーター2口コンロ付■追焚給湯機能付ユニット・・・

## この物件についている こだわり設備

- 高遮音床システム
- オートロック
- IHクッキングヒーター
- 宅配BOX
- 防犯ガラス
- 給湯設備
- しゃ熱断熱複層ガラス
- 対面キッチン
- 追い焚き給湯
- TVモニター付きインターホン
- コンロ
- 浴室乾燥機

高遮音床システム「SHAI DD55」/宅配BOX/ゴミ集積場(敷地内)/駐輪場(屋根付き)/オートロック/LGBTQフレンドリー/高齢者対応可/角部屋/ビクチャーレール/フローリング/複層ガラス/しゃ熱断熱複層ガラス/モニター付ドアホン/ダウンライト/防犯ガラス(合せガラス)/玄関鍵(①キー②ロック)/給湯箇所(浴室・台所・洗面所)/給湯器(ガス)/給湯器(追焚機能付)/浴室乾燥機(暖房乾燥)/シャワー/洗濯機置場(室内)/洗髪洗面化粧台/対面キッチン/IHクッキングヒーター/2口コンロ/トイレ(洗浄機能付便座)/バス・トイレ(セパレート)/

入居諸条件備考

シャーメゾンライフSUPPORT24(月額1,320円税込)にご加入いただきます。ご入居にかかる諸費用として、退去クリーニング費用(初回契約時)58,850円(税込)鍵交換費用11,000円(税込)が必要です。/火災保険へのご加入が条件となります。\*ご入居中は、借家人賠償責任保険・個人賠償責任保険が付帯された火災保険へのご加入が必要となります。積水ハウス不動産グループでは、万一の事故の際、グループが連携して迅速に対応できる「シャーメゾンライフGUARD」(\*)へのご加入を推奨しております。\*保険契約の取扱代理店は、積水ハウス不動産東京(株)および積水ハウス不動産パートナーズ(株)となります。/積水ハウス不動産パートナーズの保証人不要プラン『らくらくパートナー』に加入が必要です。[新規契約時]事務手数料:33,000円(税込)、[毎月]保証料:月額賃料等の2%/諸費用及びその他契約費用は別途打合せ/更新料:新賃料の1ヶ月分

物件名	ヒルズ若林 301号室	間取り	1LDK/洋室6.2 LDK10.4(帖)
アクセス	東急田園都市線 三軒茶屋駅 徒歩14分 東急世田谷線 若林駅 徒歩5分	専有面積 / 向き	44.17㎡/南
所在地	東京都世田谷区若林2丁目17-20	築年月 / 構造	2014年2月下旬/鉄骨・3階-3階建
ランドマーク	-	入居 / 契約期間	2025年1月下旬/2年
		駐車場	なし

\*消費税は10%として計算しています。\*掲載されている図面・写真等は、作成方法や撮影方法・時期などにより実際とは異なる場合があります。\*家具や車などは、配置のイメージであり、賃貸物件に付属していません(家具家電付き等の表示があるものを除く)。

No.111130900301

**ポイントがたまる**  
住んでいるだけでポイントが貯まり、住替え時に家賃が最大3ヶ月分無料に!

**らくらくパートナー**  
気分も手間もお財布も、らくらく。保証人不要のらくらくパートナー

有限会社さくらホーム  
TEL:03-5430-2151  
FAX: 03-5430-2150

東京都世田谷区太子堂1丁目12-38 藤和三軒茶屋コープ1階  
免許番号: 東京都免許(7)70269号  
所属団体: (公社)東京都宅地建物取引業協会 / (公社)首都圏不動産公正取引協議会

取引形態  
仲介