

Sha Maison

積水ハウス品質のお部屋を シャーメゾン ショップ Shop

京王線

八幡山駅 徒歩14分

2LDK
マンション

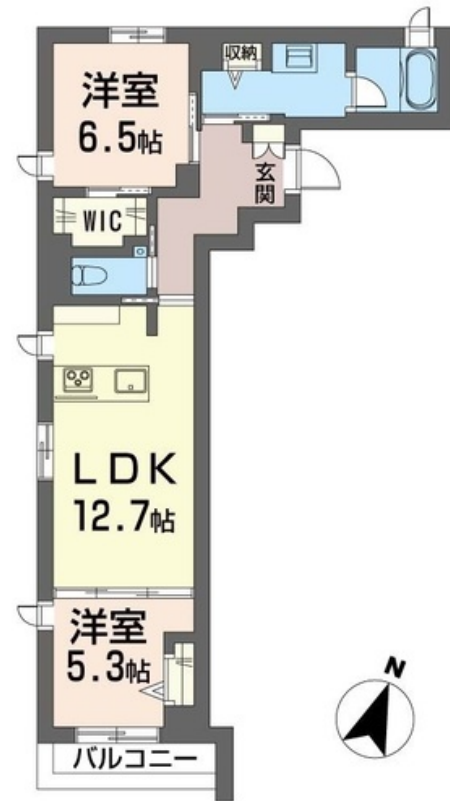
家賃 208,000 円

共益費等 9,000 円

敷金 1ヶ月

礼金 1.5ヶ月

モバイルで見る



この物件の
オススメ
ポイント

ペット可物件♪防犯カメラ・オートロック付き物件♪不在時も荷物が受け取れる宅配ボックス♪駐輪場有♪エレベーター付き♪入居当日から利用できるWi-Fiインターネット無料♪エアコン全室完・・・

この物件についている こだわり設備

- 屋内共用廊下タイプ
- 高遮音床システム
- 宅配BOX
- 住宅性能評価
- インターネット無料(WiFi付)
- IOT対応
- TVモニター付きインターホン
- オートロック
- 防犯カメラ
- エレベーター
- 対面キッチン
- コンロ

高遮音床システム「SHAIDD55」/住宅性能評価/ホテルライク/エレベーター/宅配BOX/ゴミ集積場(敷地内)/駐輪場(屋根付き)/オートロック/防犯カメラ/BS/4K・8K対応/LGBTQフレンドリー/角部屋/スライディングスクリーン/モニター付ドアホン/全身ミラー/間接照明/ダウンライト/インターネット無料(Wi-Fi対応)/IOT対応/給湯箇所(浴室・台所・洗面所)/エコジョーズ/給湯器(追焚機能付)/浴室乾燥機(暖房乾燥)/シャワー/ユニットバス1418/洗濯機置場(室内)/洗面化粧台/室内物干し/対面キッチン/IHクッキング

物件名	シャーメゾンステージ八幡山 205号室	間取り	2LDK/洋室6.5 洋室5.3 LDK12.7(帖)
アクセス	京王線 八幡山駅 徒歩14分	専有面積 / 向き	63.0㎡ / 南
所在地	東京都世田谷区八幡山2丁目 741-1. 740-4. 740-1	築年月 / 構造	2025年2月下旬 / 重量鉄骨・2階-4階建
ランドマーク	-	入居 / 契約期間	2025年3月上旬 / 2年
		駐車場	なし

入居諸条件備考

シャーメゾンライフSUPPORT24(月額880円税込)にご加入いただきます。ご入居にかかる諸費用として、退室時ハウスクリーニング費用78,650円(税込)スマートロック設定費用16,500円(税込)が必要です。/火災保険へのご加入が条件となります。*ご入居中は、借家人賠償責任保険・個人賠償責任保険が付帯された火災保険へのご加入が必要となります。積水ハウス不動産グループでは、万一の事故の際、グループが連携して迅速に対応できる「シャーメゾンライフGUARD」(*)へのご加入を推奨しております。*保険契約の取扱代理店は、積水ハウス不動産東京(株)および積水ハウス不動産パートナーズ(株)となります。/積水ハウス不動産パートナーズの保証人不要プラン『らくらくパートナー』に加入が必要です。[新規契約時]事務手数料:33,000円(税込)、[毎月]保証料:月額賃料等の2%/諸費用及び、契約に要する費用は別途打合せ/更新料:新賃料の1ヶ月分

No.110998200205
※消費税は10%として計算しています。※掲載されている図面・写真等は、作成方法や撮影方法・時期などにより実際とは異なる場合があります。※家具や車などは、配置のイメージであり、賃貸物件に付属していません(家具家電付き等の表示があるものを除く)。

ポイントがたまる
住んでいるだけでポイントが貯まり、住替え時に家賃が最大3ヶ月分無料に!

らくらくパートナー
気分も手間もお財布も、らくらく。保証人不要のらくらくパートナー

株式会社アドバンスネット
TEL:03-5379-1759
FAX: 03-5379-2747

東京都新宿区新宿2丁目6-4 新宿通東洋ビル8F
免許番号: 東京都免許(1)第104578号
所属団体: (公財)日本賃貸住宅管理協会 / (公社)東京都宅地建物取引業協会 / (公社)首都圏不動産公正取引協議会

取引形態
仲介