

Sha Maison

積水ハウス品質のお部屋を シャーメゾン ショップ Shop

東急田園都市線

桜新町駅 徒歩15分

モバイルで見る



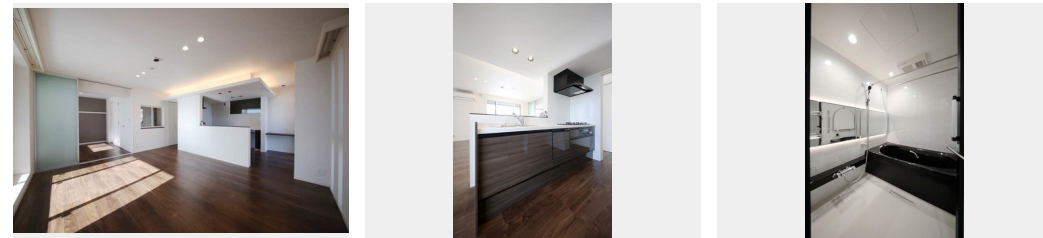
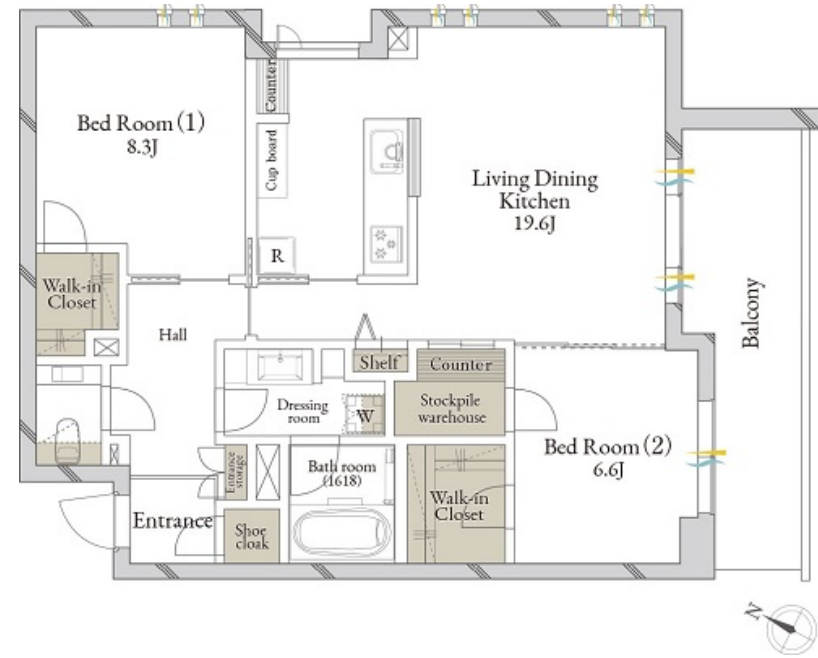
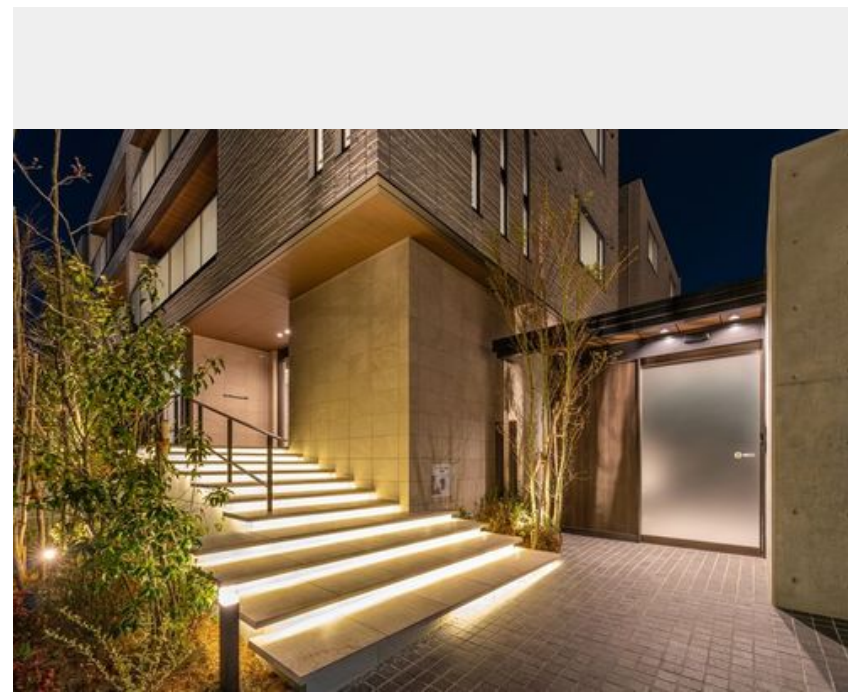
2LDK
マンション

家賃 **365,000 円**

共益費等 20,000 円

敷金 1 ヶ月

礼金 2 ヶ月



この物件のオススメポイント

☆ZEH（ゼロ・エネルギー・ハウス）仕様で暮らしに必要なエネルギー消費量を削減できる積水ハウス施工【シャーメゾンプレミア】賃貸住宅☆共用部ホテルライク・ラウンジ・オートロック☆スマ・・・

この物件についているこだわり設備

- シャーメゾンプレミア
- シャーメゾンセレクション
- 屋内共用廊下タイプ
- シャーメゾンガーデンス
- 高遮音床システム
- BELS
- ZEH
- 宅配BOX
- ワークスペース
- 太陽光発電
- 耐震等級3
- 耐震等級3
- 断熱等性能等級4

駐車場有り/高遮音床システム「SHAIDD55」/耐震等級3/断熱等性能等級4/ホテルライク/エレベーター/宅配BOX/ゴミ集積場(敷地内)/24時間ゴミ出し可/駐輪場(屋根付き)/オートロック/防犯カメラ/BS/4K・8K対応/シャーメゾンガーデンス/LGBTQフレンドリー/ワークスペース/IOT対応/角部屋/アクセントクロス/ピックアップレール/スライディングスクリーン/フローリング/複層ガラス/モニタ付ドアホン/間接照明/ダウンライト/照明器具(LED)/インターネット無料(Wi-Fi対応)/防犯ガラス(合せガラス)/らくらく内見/玄

物件名	シャーメゾンステージ深沢 305号室	間取り	2LDK/洋室8.3 洋室6.6 LDK19.6 (帖)
アクセス	東急田園都市線 桜新町駅 徒歩15分 東急東横線 自由が丘駅 バス30分、日体大裏 バス停 徒歩7	専有面積 / 向き	84.54㎡ / 南
所在地	東京都世田谷区深沢 7丁目 1 2 - 2 1	築年月 / 構造	2023年1月下旬 / 重量鉄骨・3階-3階建
ランドマーク	-	入居 / 契約期間	2024年11月上旬 / 2年
		駐車場	有り

入居諸条件備考

楽器等の使用応相談 シャーメゾンライフSUPPORT24 (月額880円税込)にご加入いただきます。ご入居にかかる諸費用として、退室時ハウスクリーニング費用98,450円(税込)スマートロック設定費用16,500円(税込)が必要です。/火災保険へのご加入が条件となります。*ご入居中は、借家人賠償責任保険・個人賠償責任保険が付帯された火災保険へのご加入が必要となります。積水ハウス不動産グループでは、万一の事故の際、グループが連携して迅速に対応できる「シャーメゾンライフGUARD」(*)へのご加入を推奨しております。*保険契約の取扱代理店は、積水ハウス不動産東京(株)および積水ハウス不動産パートナーズ(株)となります。/積水ハウス不動産パートナーズの保証人不要プラン『らくらくパートナー』に加入が必要です。[新規契約時]事務手数料:33,000円(税込)、[毎月]保証料:月額賃料等の2%/諸費用及び、契約に要する費用は別途打合せ/駐車場の空・料金等につきましては別途お問合せ下さい。/更新料:新賃料の1ヶ月分

※消費税は10%として計算しています。※掲載されている図面・写真等は、作成方法や撮影方法・時期などにより実際とは異なる場合があります。※家具や車などは、配置のイメージであり、賃貸物件に付属していません(家具家電付き等の表示があるものを除く)。

ポイントがたまる
住んでいるだけでポイントが貯まり、住替え時に家賃が最大3ヶ月分無料に!

らくらくパートナー
気分も手間もお財布も、らくらく。保証人不要のらくらくパートナー

シャーメゾンショップ東京株式会社麻布十番営業所

TEL:03-3453-6511
FAX: 03-3453-6515

東京都港区麻布十番4丁目1-8マストライフ麻布十番2F
免許番号: 国土交通大臣免許(5)第6487号
所属団体: (公社)東京都宅地建物取引業協会 / (公社)首都圏不動産公正取引協議会

取引形態
仲介