

# Sha Maison

積水ハウス品質のお部屋を シャーメゾン ショップ Shop

東急田園都市線

桜新町駅 徒歩15分

モバイルで見る



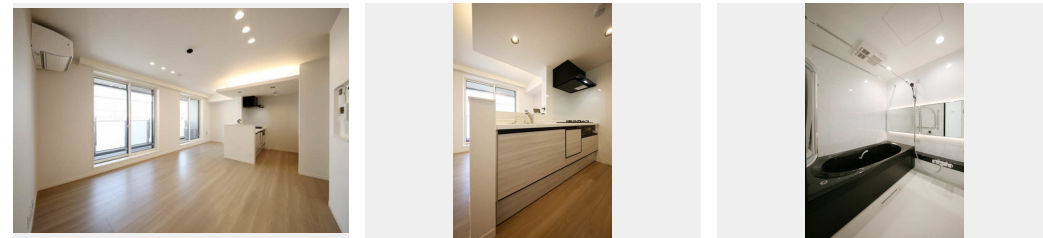
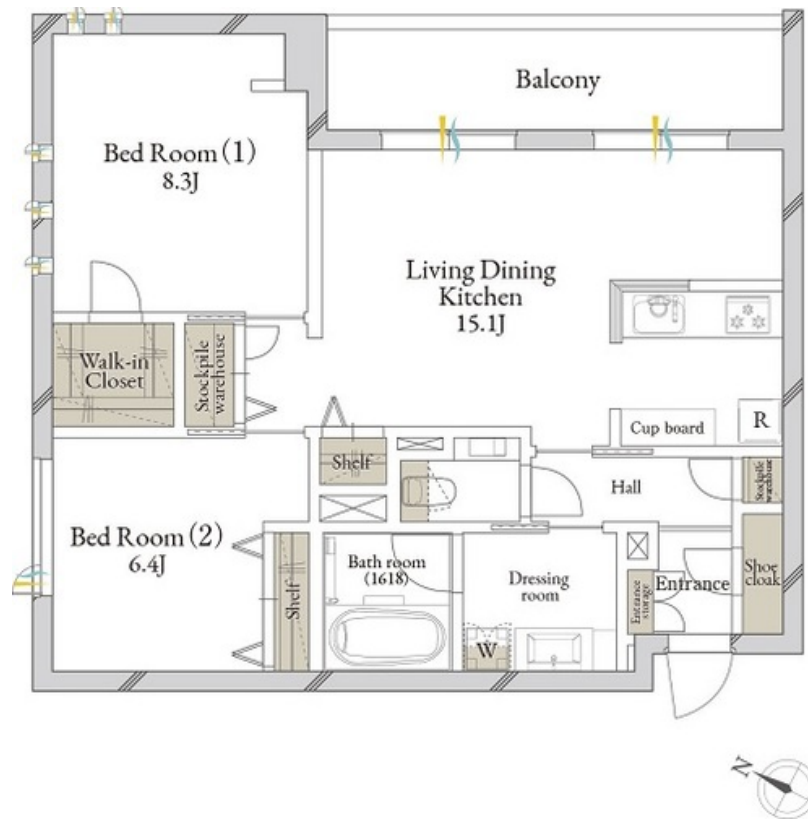
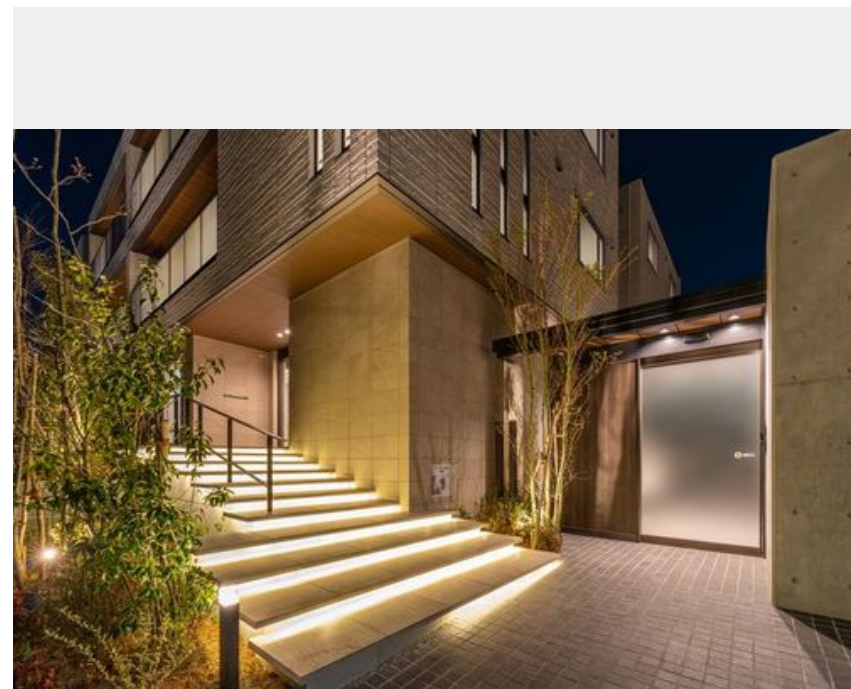
## 2LDK マンション

### 家賃 315,000 円

共益費等 20,000 円

敷金 0 ヶ月

礼金 2 ヶ月



### この物件の オススメ ポイント

- ◇積水ハウス施工で、上質なデザインや住みやすさを考慮した設計など他の物件とは一線を画したシャーメゾンです。
- ◇ZEH（ゼロ・エネルギー・ハウス）仕様◇ホテルライク・共用部ラウンジ・ス・・・

### この物件についている こだわり設備

シャーメゾン プレミア	シャーメゾン セレクション	屋内共用廊下 タイプ	シャーメゾン ガーデンス
高遮音床 システム	BELS	シャーメゾン ZEH	宅配BOX
ワークスペース	太陽光発電	耐震 等級3	断熱等性能 等級4

高遮音床システム「SHAIDD55」/耐震等級3/断熱等性能等級4/ホテルライク/エレベーター/宅配BOX/ゴミ集積場(敷地内)/24時間ゴミ出し可/駐輪場(屋根付き)/オートロック/防犯カメラ/BS/4K・8K対応/シャーメゾンガーデンス/LGBTQフレンドリー/ワークスペース/IOT対応/角部屋/アクセントクロス/ピクチャーレール/フローリング/複層ガラス/モニタ付ドアホン/間接照明/ダウンライト/照明器具(LED)/インターネット無料(Wi-Fi対応)/防犯ガラス(合せガラス)/らくらく内見/玄関鍵(①キー②ロック)/ホームセキュリティ

物件名	シャーメゾンステージ深沢 202号室	間取り	2LDK/洋室8.3 洋室6.4 LDK15.1(帖)
アクセス	東急田園都市線 桜新町駅 徒歩15分 東急東横線 自由が丘駅 バス30分、日体大裏 バス停 徒歩7	専有面積 / 向き	73.54㎡/東
所在地	東京都世田谷区深沢7丁目12-21	築年月 / 構造	2023年1月下旬/重量鉄骨・2階-3階建
ランドマーク	-	入居 / 契約期間	2024年11月下旬/2年
		駐車場	なし

### 入居諸条件備考

シャーメゾンライフSUPPORT24(月額880円税込)にご加入いただきます。ご入居にかかる諸費用として、退去クリーニング費用(初回契約時) 88,550円(税込)スマートロック設定費用16,500円(税込)が必要です。/火災保険へのご加入が条件となります。\*ご入居中は、借家人賠償責任保険・個人賠償責任保険が付帯された火災保険へのご加入が必要となります。積水ハウス不動産グループでは、万一の事故の際、グループが連携して迅速に対応できる「シャーメゾンライフGUARD」(\*)へのご加入を推奨しております。\*保険契約の取扱代理店は、積水ハウス不動産東京(株)および積水ハウス不動産パートナーズ(株)となります。/積水ハウス不動産パートナーズの保証人不要プラン『らくらくパートナー』にご加入が必要です。[新規契約時]事務手数料:33,000円(税込)、[毎月]保証料:月額賃料等の2%/諸費用及び、契約に要する費用は別途打合せ/☆BELS(建築物省エネルギー性能表示制度)によるZEH評価取得建築物(一次エネルギー消費削減率4.8%、西暦2022年1月31日交付)/更新料:新賃料の1ヶ月分

※消費税は10%として計算しています。※掲載されている図面・写真等は、作成方法や撮影方法・時期などにより実際とは異なる場合があります。※家具や車などは、配置のイメージであり、賃貸物件に付属していません(家具家電付き等の表示があるものを除く)。

### ポイントがたまる

住んでいるだけでポイントが貯まり、住替え時に家賃が最大3ヶ月分無料に!

### らくらくパートナー

気分も手間もお財布も、らくらく。保証人不要のらくらくパートナー

## シャーメゾンショップ東京株式会社麻布十番営業所

TEL:03-3453-6511  
FAX: 03-3453-6515

東京都港区麻布十番4丁目1-8 マストライフ麻布十番2F  
免許番号: 国土交通大臣免許(5)第6487号  
所属団体: (公社)東京都宅地建物取引業協会 / (公社)首都圏不動産公正取引協議会

取引形態  
仲介