

# Sha Maison

積水ハウス品質のお部屋を シャーメゾン ショップ Shop

京王井の頭線

下北沢駅 徒歩10分

モバイルで見る



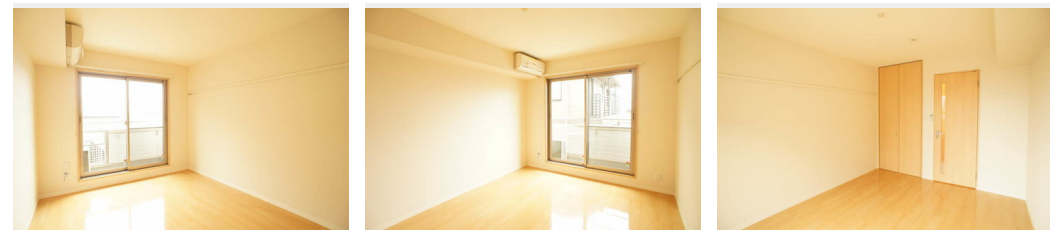
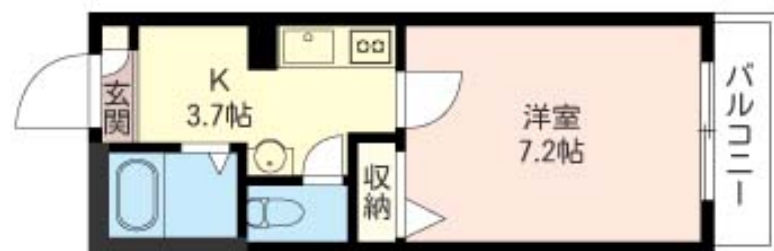
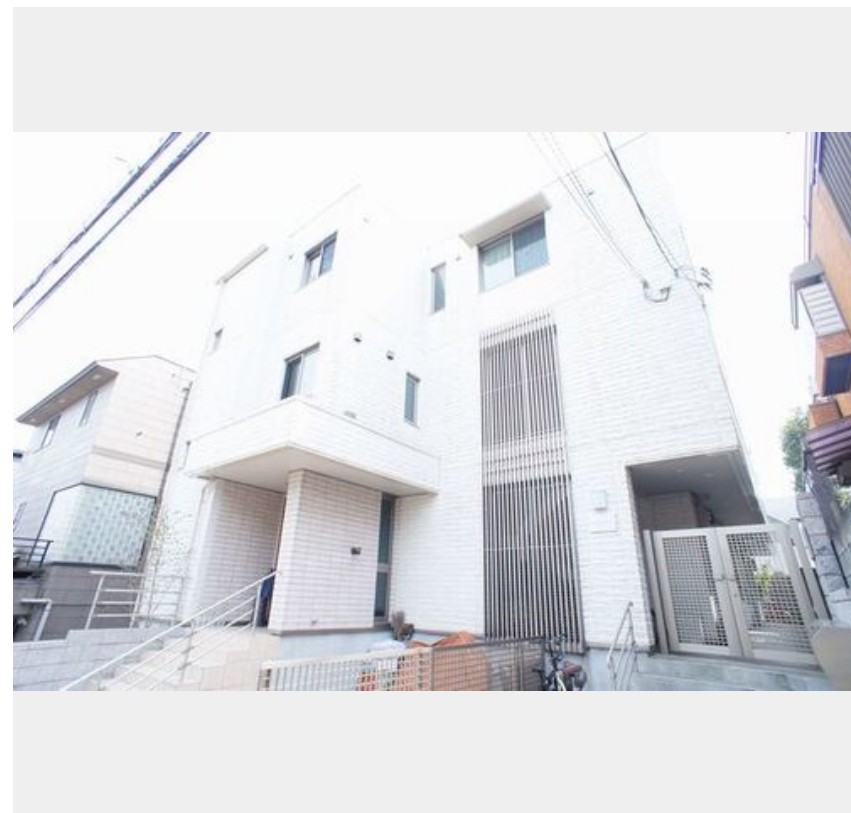
1K  
マンション

家賃 95,000 円

共益費等 5,000 円

敷金 0 ヶ月

礼金 1 ヶ月



積水ハウスの賃貸住宅 シャーメゾン

Sha Maison

この物件の  
オススメ  
ポイント

◇積水ハウス施工賃貸住宅『シャーメゾン』◇入居した日から使える無料インターネットUNひかり導入済◇オートロック・モニター付きインターホンで防犯面を考慮◇ガス2口コンロ・グリル付のシ・・・

## この物件についている こだわり設備

- しゃ熱断熱複層ガラス
- インターネット無料(WiFi付)
- TVモニター付きインターホン
- オートロック
- 防犯カメラ
- 防犯ガラス
- コンロ
- 給湯設備
- 浴室乾燥機
- エアコン全室
- フローリング付

ゴミ集積場(敷地内) / 駐輪場(屋根無し) / オートロック / 防犯カメラ / LGBTQフレンドリー / 高齢者対応可 / ピクチャーレール / フローリング / 複層ガラス / しゃ熱断熱複層ガラス / モニタ付ドアホン / インターネット無料(Wi-Fi対応) / 防犯ガラス(合せガラス) / 玄関鍵(①キー②ロック) / 給湯箇所(浴室・台所・洗面所) / 給湯器(ガス) / 浴室乾燥機(暖房乾燥) / シャワー / 洗濯機置場(室内) / 洗面化粧台 / ガスコンロ / 2口コンロ / グリル付きコンロ / バス・トイレ(セパレイト) / 下駄箱 / エアコン全室 / バルコニー

入居諸条件備考

シャーメゾンライフSUPPORT24(月額880円税込)にご加入いただきます。ご入居にかかる諸費用として、退去クリーニング費用(初回契約時) 44,000円(税込) 鍵交換費用24,200円(税込) が必要です。/火災保険へのご加入が必要となります。\*ご入居中は、借家人賠償責任保険・個人賠償責任保険が付帯された火災保険へのご加入が必要となります。積水ハウス不動産グループでは、万一の事故の際、グループが連携して迅速に対応できる「シャーメゾンライフGUARD」(\*)へのご加入を推奨しております。\*保険契約の取扱代理店は、積水ハウス不動産東京(株)および積水ハウス不動産パートナーズ(株)となります。/積水ハウス不動産パートナーズの保証人不要プラン『らくらくパートナー』にご加入が必要です。[新規契約時]事務手数料:33,000円(税込)、[毎月]保証料:月額賃料等の2%/諸費用及び、契約に要する費用は別途打合せ/更新料:新賃料の1ヶ月分

物件名 VILLAGE DAITA 202号室

間取り 1K/洋室7.2 K3.7(帖)

アクセス 京王井の頭線 下北沢駅 徒歩10分  
小田急小田原線 下北沢駅 徒歩11分

専有面積 / 向き 23.25㎡ / 東

所在地 東京都世田谷区代田2丁目2-11

築年月 / 構造 2009年1月下旬 / 鉄骨・2階-3階建

入居 / 契約期間 2024年12月上旬 / 2年

ランドマーク -

駐車場 なし

※消費税は10%として計算しています。※掲載されている図面・写真等は、作成方法や撮影方法・時期などにより実際とは異なる場合があります。※家具や車などは、配置のイメージであり、賃貸物件に付属していません(家具家電付き等の表示があるものを除く)。

ポイントがたまる  
住んでいるだけでポイントが貯まり、  
住替え時に家賃が最大3ヶ月分無料に!

らくらくパートナー  
気分も手間もお財布も、らくらく。  
保証人不要のらくらくパートナー

株式会社東都 下北沢店

TEL:03-3411-2611  
FAX: 03-3411-2845

東京都世田谷区北沢2丁目12-1  
免許番号: 国土交通大臣免許(10)第3496号  
所属団体: (一社) 全国住宅産業協会 / (公社) 首都圏不動産公正取引協議

取引形態  
仲介