

# Sha Maison

積水ハウス品質のお部屋を シャーメゾン ショップ Shop

小田急小田原線

成城学園前駅 徒歩13分

モバイルで見る



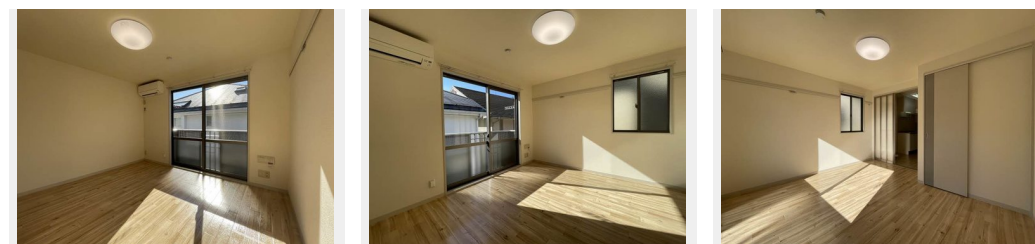
**1K**  
アパート

家賃 **75,000 円**

共益費等 **5,000 円**

敷金 **0 ヶ月**

礼金 **1 ヶ月**



積水ハウスの賃貸住宅 シャーメゾン

## Sha Maison

この物件の  
おすすめ  
ポイント

- ☆積水ハウス施工の賃貸住宅『シャーメゾン』☆軽量鉄骨造
- ☆申込不要の無料Wi-Fiインターネット導入☆宅配BOX設置☆屋根付き駐輪場☆専用ダストボックス設置☆2階の角部屋☆ウォークイ...

### この物件についている こだわり設備

- 宅配BOX
- インターネット無料(WiFi付)
- TVモニター付きインターホン
- 給湯設備
- 洗髪洗面台
- 温水洗浄便座
- エアコン全室
- フローリング付
- WIC・納戸
- 大型収納

宅配BOX/ゴミ集積場(敷地内)/高齢者対応可/駐輪場/インターネット無料/LGBTQフレンドリー/角部屋/ピクチャーレール/フローリング/モニター付ドアホン/照明器具(LED)/インターネット無料(Wi-Fi対応)/給湯箇所(浴室・台所・洗面所)/給湯器(ガス)/シャワー/洗濯機置場(室内)/洗髪洗面化粧台/トイレ(洗浄機能付便座)/バス・トイレ(セパレート)/ウォークインクローゼット/下駄箱/エアコン全室

**物件名** ベアトリーチェ成城 206号室  
**アクセス** 小田急小田原線 成城学園前駅 徒歩13分  
小田急小田原線 祖師ヶ谷大蔵駅 徒歩12分  
**所在地** 東京都世田谷区祖師谷4丁目10-12  
**ランドマーク** -

**間取り** 1K/洋室6.6 K2.6(帖)  
**専有面積/向き** 24.71㎡/南  
**築年月/構造** 2001年2月中旬/軽量鉄骨・2階-2階建  
**入居/契約期間** 2024年12月中旬/2年  
**駐車場** なし

入居諸条件備考

シャーメゾンライフSUPPORT24(月額880円税込)にご加入いただきます。ご入居にかかる諸費用として、退去クリーニング費用(初回契約時) 44,000円(税込) 鍵交換費用18,700円(税込) が必要です。/火災保険へのご加入が条件となります。\*ご入居中は、借家人賠償責任保険・個人賠償責任保険が付帯された火災保険へのご加入が必要となります。積水ハウス不動産グループでは、万一の事故の際、グループが連携して迅速に対応できる「シャーメゾンライフGUARD」(\*)へのご加入を推奨しております。\*保険契約の取扱代理店は、積水ハウス不動産東京(株)および積水ハウス不動産パートナーズ(株)となります。/積水ハウス不動産パートナーズの保証人不要プラン『らくらくパートナー』に加入が必要です。[新規契約時]事務手数料:33,000円(税込)、[毎月]保証料:月額賃料等の2%/諸費用及び、契約に要する費用は別途打合せ/更新料:新賃料の1ヶ月分

No.110405400206

※消費税は10%として計算しています。※掲載されている図面・写真等は、作成方法や撮影方法・時期などにより実際とは異なる場合があります。※家具や車などは、配置のイメージであり、賃貸物件に付属しておりません(家具家電付き等の表示があるものを除く)。

**ポイントがたまる**  
住んでいるだけでポイントが貯まり、住替え時に家賃が最大3ヶ月分無料に!

**らくらくパートナー**  
気分も手間もお財布も、らくらく。保証人不要のらくらくパートナー

## フジミハウジング株式会社 下北沢店

TEL:03-3424-5800  
FAX: 03-3424-5371

東京都世田谷区北沢2丁目19-10第五周和ビル2階・4階  
免許番号: 東京都免許(10)第48590号  
所属団体: (一社)不動産協会 / (公財)日本賃貸住宅管理協会 / (公社)東京都宅地建物取引業協会 / 全国賃貸管理ビジネス協会 (ほか)

取引形態  
仲介