

# Sha Maison

積水ハウス品質のお部屋を シャーメゾン ショップ Shop

京王井の頭線

東松原駅 徒歩3分

モバイルで見る



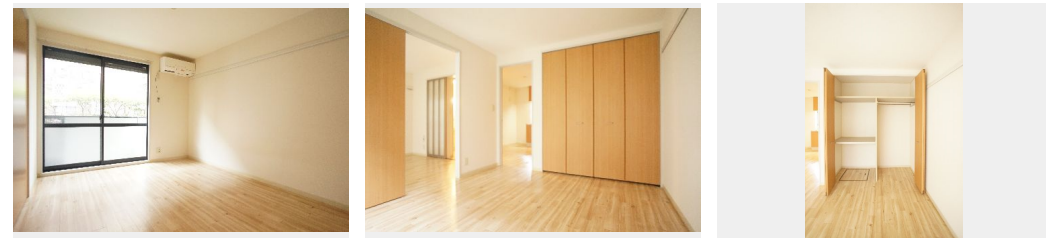
2K  
アパート

家賃 125,000 円

共益費等 5,000 円

敷金 1ヶ月

礼金 1ヶ月



積水ハウスの賃貸住宅 シャーメゾン  
Sha Maison

この物件の  
オススメ  
ポイント

積水ハウスのシャーメゾン♪です！軽量鉄骨造★最寄駅は渋谷駅と吉祥寺駅を結ぶ京王井の頭線 東松原駅徒歩3分！！  
！その2つの駅を利用される方には大変便利です♪周辺はお子様がのびのび・・・

この物件についている こだわり設備



給湯設備



追い焚き給湯



エアコン

ゴミ集積場（敷地内）／高齢者対応可／駐輪場／CATV（都市型）／LGBTQフレンドリー／給湯器／給湯器（追焚機能付）／シャワー／洗濯機置場（室内）／洗面化粧台／バス・トイレ（セパレート）／エアコン／バルコニー

物件名 フェアウェイ ヴィスタB 102号室

間取り 2K／洋室6.4 洋室6.4 K5.7 (帖)

アクセス 京王井の頭線 東松原駅 徒歩3分  
京王井の頭線 新代田駅 徒歩7分

専有面積 / 向き 42.0㎡ / 南

所在地 東京都世田谷区代田4丁目25-18

築年月 / 構造 1999年9月下旬 / 軽量鉄骨・1階-2階建

ランドマーク -

入居 / 契約期間 即時 / 2年

駐車場 なし

入居諸条件備考

シャーメゾンライフSUPPORT24（月額880円税込）にご加入いただきます。ご入居にかかる諸費用として、退室時ハウスクリーニング費用58,850円（税込）鍵交換費用19,800円（税込）が必要です。／火災保険へのご加入が必要となります。＊ご入居中は、借家人賠償責任保険・個人賠償責任保険が付帯された火災保険へのご加入が必要となります。積水ハウス不動産グループでは、万一の事故の際、グループが連携して迅速に対応できる「シャーメゾンライフGUARD」(\*)へのご加入を推奨しております。＊保険契約の取扱代理店は、積水ハウス不動産東京（株）および積水ハウス不動産パートナーズ（株）となります。／積水ハウス不動産パートナーズの保証人不要プラン『らくらくパートナー』にご加入が必要です。【新規契約時】事務手数料：33,000円（税込）、【毎月】保証料：月額賃料等の2％／諸費用及び、契約に要する費用は別途打合せ／更新料：新賃料の1ヶ月分

※消費税は10%として計算しています。※掲載されている図面・写真等は、作成方法や撮影方法・時期などにより実際とは異なる場合があります。＊家具や車などは、配置のイメージであり、賃貸物件に付属していません（家具家電付き等の表示があるものを除く）。

ポイントがたまる  
住んでいるだけでポイントが貯まり、  
住替え時に家賃が最大3ヶ月分無料に!

らくらくパートナー  
気分も手間もお財布も、らくらく。  
保証人不要のらくらくパートナー

株式会社東都 明大前店  
TEL:03-6379-1145  
FAX: 03-5300-8345

東京都世田谷区松原2丁目44-6-102  
免許番号：国土交通大臣免許(10)第3496号  
所属団体：（一社）全国住宅産業協会 / （公社）首都圏不動産公正取引協議

取引形態  
仲介