

Sha Maison

積水ハウス品質のお部屋を シャーメゾン ショップ Shop

京急本線

平和島駅 徒歩10分

モバイルで見る



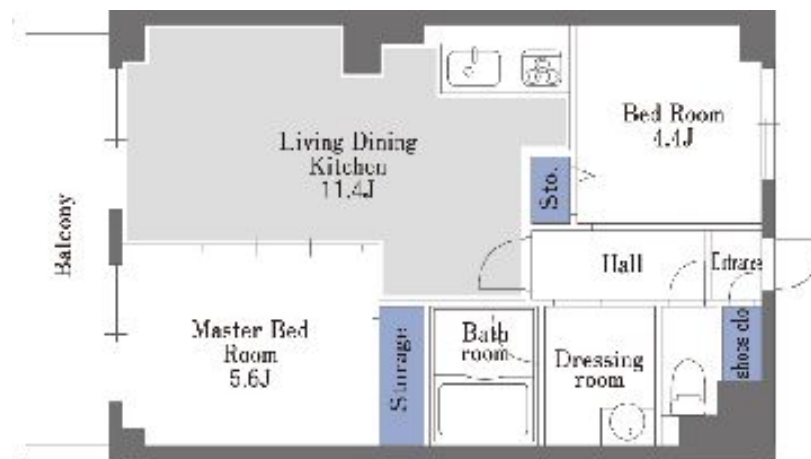
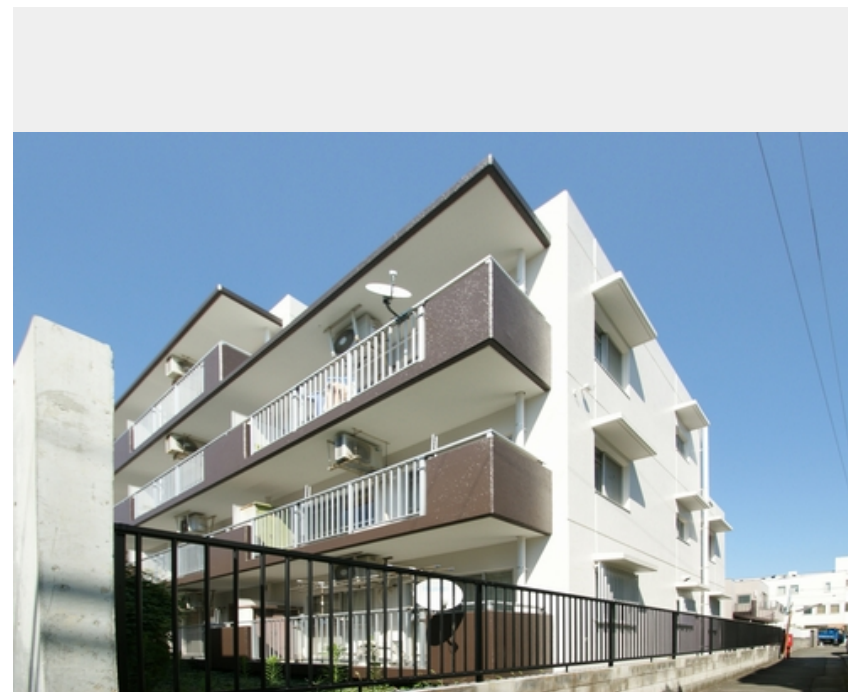
2LDK
マンション

家賃 **133,000 円**

共益費等 6,000 円

敷金 0 ヶ月

礼金 1 ヶ月



この物件の
オススメ
ポイント

料インターネット設備 Wi-Fi利用可能（導入状況はお問い合わせください）
■ 焚き付き ■ 3口グリル付きキッチン
■ 洗浄機能付き便座 ■ 来訪者を確認できるTVモニターホン
髪洗面化粧・・・

この物件についている **こだわり設備**

- インターネット 無料(WiFi付)
- コンロ
- 3口コンロ
- 給湯設備
- 追い焚き給湯
- 洗髪洗面台
- 温水洗浄便座

ゴミ集積場（敷地内）／駐輪場／LGBTQフレンドリー／高齢者対応可／インターネット無料（Wi-Fi対応）／給湯箇所（浴室・台所・洗面所）／給湯器（追焚機能付）／洗濯機置場（室内）／洗髪洗面化粧台／ガスコンロ／3口コンロ／グリル付きコンロ／トイレ（洗浄機能付便座）／バス・トイレ（セパレート）／下駄箱

物件名 大森グランドハイツ 102号室

間取り 2LDK／洋室5.6 洋室4.4 LDK11.4（帖）

アクセス 京急本線 平和島駅 徒歩10分
京急本線 大森町駅 徒歩9分

専有面積 / 向き 49.14㎡ / 西

所在地 東京都大田区大森西 2丁目 17-8

築年月 / 構造 1987年3月下旬 / 鉄筋コンクリート・1階-4階建

入居 / 契約期間 2025年1月上旬 / 2年

ランドマーク -

駐車場 なし

入居諸条件備考

シャーメゾンライフSUPPORT24（月額880円税込）にご加入いただきます。ご入居にかかる諸費用として、退去クリーニング費用（初回契約時）63,800円（税込）鍵交換費用17,600円（税込）が必要です。／火災保険へのご加入が条件となります。※ご入居中は、借家人賠償責任保険・個人賠償責任保険が付帯された火災保険へのご加入が必要となります。積水ハウス不動産グループでは、万一の事故の際、グループが連携して迅速に対応できる「シャーメゾンライフGUARD」（*）へのご加入を推奨しております。*保険契約の取扱代理店は、積水ハウス不動産東京（株）および積水ハウス不動産パートナーズ（株）となります。／積水ハウス不動産パートナーズの保証人不要プラン『らくらくパートナー』にご加入が必要です。【新規契約時】事務手数料：33,000円（税込）、【毎月】保証料：月額賃料等の2％／諸費用及び、契約に要する費用は別途打合せ／更新料：新賃料の1ヶ月分

※消費税は10%として計算しています。※掲載されている図面・写真等は、作成方法や撮影方法・時期などにより実際とは異なる場合があります。※家具や車などは、配置のイメージであり、賃貸物件に付属していません（家具家電付き等の表示があるものを除く）。

ポイントがたまる
住んでいるだけでポイントが貯まり、
住替え時に家賃が最大3ヶ月分無料に!

らくらくパートナー
気分も手間もお財布も、らくらく。
保証人不要のらくらくパートナー

三信興業株式会社
TEL:03-3751-0789
FAX: 03-3753-7850

東京都大田区池上 6丁目 9-7
免許番号：東京都免許(17)第283号
所属団体：（公社）東京都宅地建物取引業協会 / （公社）首都圏不動産公正取引協議会

取引形態
仲介