

Sha Maison

積水ハウス品質のお部屋を シャーメゾン ショップ Shop

J R 京浜東北線

蒲田駅 徒歩4分

モバイルで見る



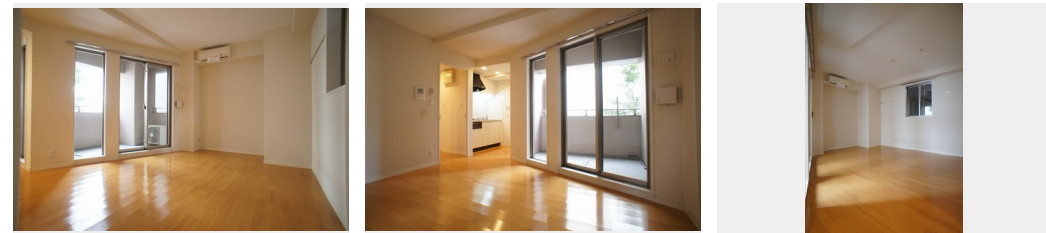
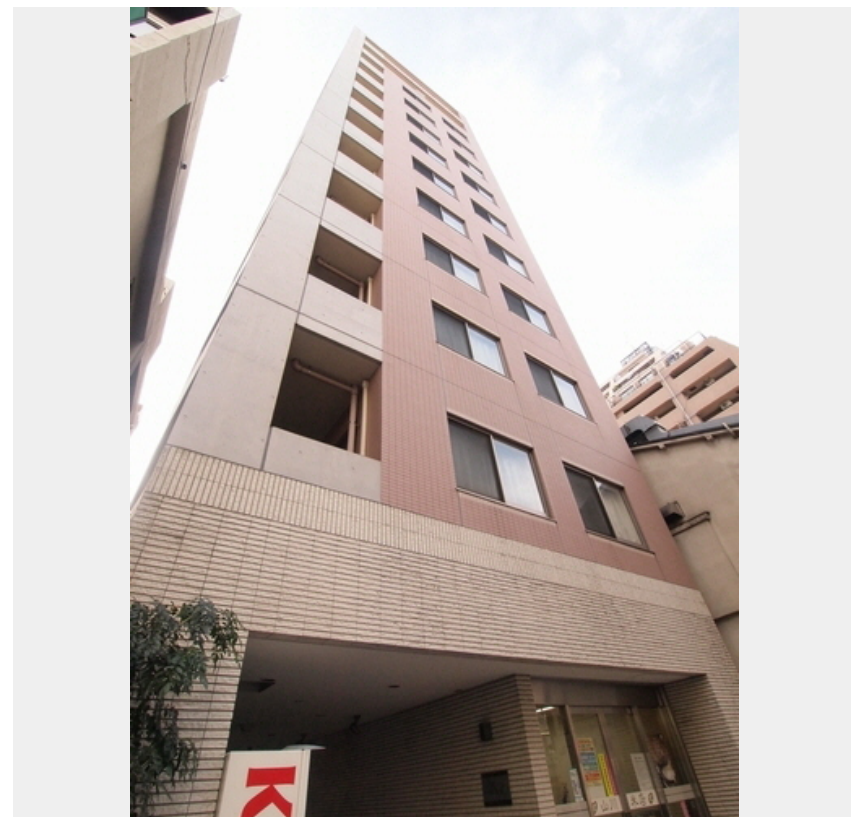
1R
マンション

家賃 100,000 円

共益費等 8,000 円

敷金 0 ヶ月

礼金 1 ヶ月



積水ハウスの賃貸住宅 シャーメゾン

Sha Maison

この物件の
オススメ
ポイント

- 無料インターネット (Wi-Fi) 導入物件 ご入居後すぐに利用可能です
- 共用玄関はオートロック、モニター付きインターホン
- 2口ガスコンログリル付キッチン
- 雨の日や夜も洗濯物...

この物件についている こだわり設備

- インターネット 無料(WiFi付)
- TVモニター付きインターホン
- オートロック
- エレベーター
- コンロ
- 給湯設備
- 浴室乾燥機
- 洗髪洗面台
- エアコン
- フローリング付

エレベーター／ゴミ集積場(敷地内)／駐輪場(屋根付き)／オートロック／CATV(都市型)／インターネット無料／LGBTQフレンドリー／高齢者対応可／フローリング／モニター付ドアホン／インターネット無料(Wi-Fi対応)／玄関鍵(①キー②ロック)／給湯箇所(浴室・台所・洗面所)／給湯器(ガス)／浴室乾燥機(暖房乾燥)／シャワー／洗濯機置場(室内)／洗髪洗面化粧台／ガスコンロ／2口コンロ／グリル付きコンロ／バス・トイレ(セパレート)／エアコン／バルコニー

物件名 プロシード西蒲田 201号室
アクセス J R 京浜東北線 蒲田駅 徒歩4分
東急池上線 蓮沼駅 徒歩6分
所在地 東京都大田区西蒲田 7丁目 8-2
ランドマーク -

間取り ワンルーム／洋室11.7(帖)
専有面積 / 向き 31.78㎡ / 南
築年月 / 構造 2007年10月上旬 / 鉄骨鉄筋コンクリート・2階-12階
入居 / 契約期間 2024年11月下旬 / 2年
駐車場 なし

入居諸条件備考

シャーメゾンライフSUPPORT24(月額880円税込)にご加入いただきます。ご入居にかかる諸費用として、退去クリーニング費用(初回契約時) 48,950円(税込) 鍵交換費用28,600円(税込) が必要です。／火災保険へのご加入が条件となります。※ご入居中は、借家人賠償責任保険・個人賠償責任保険が付帯された火災保険へのご加入が必要となります。積水ハウス不動産グループでは、万一の事故の際、グループが連携して迅速に対応できる「シャーメゾンライフGUARD」(*)へのご加入を推奨しております。*保険契約の取扱代理店は、積水ハウス不動産東京(株)および積水ハウス不動産パートナーズ(株)となります。／積水ハウス不動産パートナーズの保証人不要プラン『らくらくパートナー』にご加入が必要です。[新規契約時]事務手数料:33,000円(税込)、[毎月]保証料:月額賃料等の2%／諸費用及び、契約に要する費用は別途打合せ／更新料:新賃料の1ヶ月分

※消費税は10%として計算しています。※掲載されている図面・写真等は、作成方法や撮影方法・時期などにより実際とは異なる場合があります。※家具や車などは、配置のイメージであり、賃貸物件に付属していません(家具家電付き等の表示があるものを除く)。

No.151001900201

ポイントがたまる
住んでいるだけでポイントが貯まり、
住替え時に家賃が最大3ヶ月分無料!

らくらくパートナー
気分も手間もお財布も、らくらく。
保証人不要のらくらくパートナー

三信興業株式会社
TEL:03-3751-0789
FAX: 03-3753-7850

東京都大田区池上 6丁目 9-7
免許番号: 東京都免許(17)第283号
所属団体: (公社) 東京都宅地建物取引業協会 / (公社) 首都圏不動産公正取引協議会

取引形態
仲介